

1 学 校 調 査

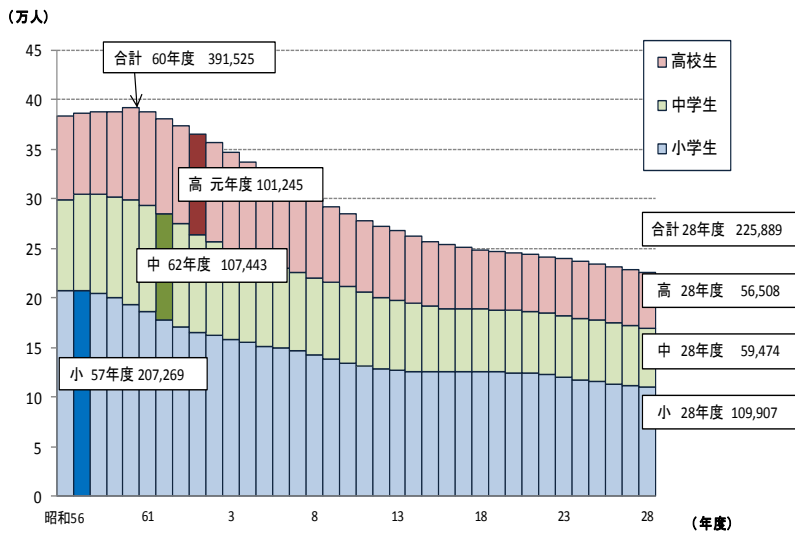
(1) 児童・生徒数の概要

小学校は10万9907人で前年度より1822人減少、中学校は5万9474人で前年度より1082人減少、高等学校(全日制・定時制)は5万6508人で57人増加となった。小・中・高等学校の児童・生徒の総計は22万5889人で昭和61年度から31年連続の減少で、過去最低となった。(図-1)

一方、特別支援学校の在学者数は2547人で、平成8年度から21年連続の増加で過去最高となった。(図-2)

また、幼稚園は2万2388人、幼保連携型認定こども園は3652人、専修学校は4364人、各種学校は3599人であった。

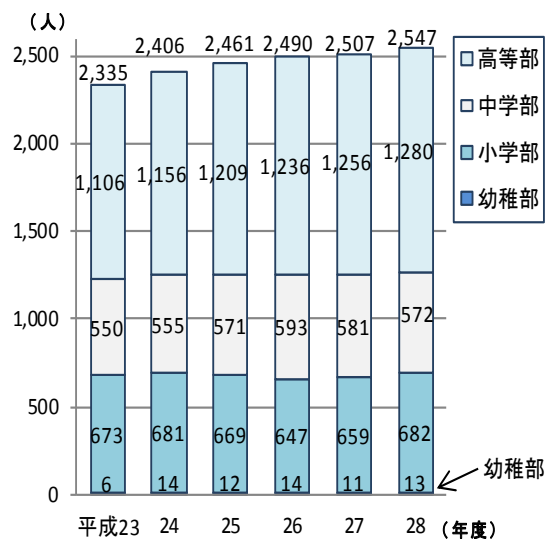
図-1 児童・生徒数の推移(小・中・高等学校)



注1) 表中の数字は児童・生徒数の昭和56年度以降の過去最高値と平成28年度の数値である。

注2) 高等学校は全日制・定時制の生徒数である。

図-2 在学者数の推移(特別支援学校)



(2) 小学校

小学校の学校数は前年度と同数で374校。(表-1)

学級数は前年度に比べ39学級減少して4631学級。(表-2)

児童数は前年度に比べ1822人減少して10万9907人。(表-3)

教員数(本務者)は前年度に比べ44人減少して7305人。(表-4)

職員数(本務者)は前年度に比べ33人減少して771人。(表-4)

表-1 小学校設置者別学校数

単位:校

区分	平成28年度			平成27年度		
	計	本校	分校	計	本校	分校
計	374	373	1	374	373	1
国立	1	1	-	1	1	-
市立	294	294	-	294	294	-
町立	74	73	1	74	73	1
村立	2	2	-	2	2	-
組合立	1	1	-	1	1	-
私立	2	2	-	2	2	-

表-2 小学校編制方式別学級数

単位:学級

区分	合計 (A)+(B) +(C)	単式学級						複式 学級 (B)	特別支援学級								
		小計 (A)	1学年	2学年	3学年	4学年	5学年		6学年	小計 (C)	知的 障害	肢体 不自由	病弱・ 身体虚弱	弱視	難聴	言語 障害	情緒 障害
平成27年度	4670	3984	699	682	688	617	637	661	68	618	324	21	4	-	8	-	261
平成28年度	4631	3942	682	690	676	628	621	645	67	622	326	18	4	-	7	-	267
差	△39	△42	△17	8	△12	11	△16	△16	△1	4	2	△3	-	-	△1	-	6

表-3 小学校学年別児童数

単位:人

区分	合計			1学年			2学年			3学年		
	計	男	女	計	男	女	計	男	女	計	男	女
平成27年度	111729	57042	54687	18215	9303	8912	18290	9382	8908	18594	9479	9115
平成28年度	109907	56007	53900	17634	8952	8682	18219	9301	8918	18322	9381	8941
差	△ 1822	△ 1035	△ 787	△ 581	△ 351	△ 230	△ 71	△ 81	10	△ 272	△ 98	△ 174

区分	4学年			5学年			6学年		
	計	男	女	計	男	女	計	男	女
平成27年度	18258	9256	9002	18816	9616	9200	19556	10006	9550
平成28年度	18617	9475	9142	18307	9278	9029	18808	9620	9188
差	359	219	140	△ 509	△ 338	△ 171	△ 748	△ 386	△ 362

表-4 小学校職名別教員数及び職員数(本務者)

単位:人

区分	教 員 数																				
	合計			校長			副校長			教 頭			主幹教諭			指導教諭			教 諭		
	計	男	女	計	男	女	計	男	女	計	男	女	計	男	女	計	男	女	計	男	女
平成27年度	7349	2606	4743	367	304	63	2	1	1	404	280	124	19	9	10	-	-	-	5338	1766	3572
平成28年度	7305	2588	4717	367	306	61	1	1	-	407	275	132	21	9	12	-	-	-	5307	1759	3548
差	△ 44	△ 18	△ 26	-	2	△ 2	△ 1	-	△ 1	3	△ 5	8	2	-	2	-	-	-	△ 31	△ 7	△ 24

区分	教 員 数												職 員 数					
	助教諭			養護教諭			養護助教諭			栄養教諭			講 師			計	男	女
	計	男	女	計	男	女	計	男	女	計	男	女	計	男	女			
平成27年度	-	-	-	343	1	342	59	-	59	82	2	80	735	243	492	804	205	599
平成28年度	-	-	-	346	1	345	65	-	65	83	2	81	708	235	473	771	195	576
差	-	-	-	3	-	3	6	-	6	1	-	1	△ 27	△ 8	△ 19	△ 33	△ 10	△ 23

(3) 中学校

中学校の学校数は前年度に比べ4校減少して191校。(表-5)

学級数は前年度に比べ15学級減少して2159学級。(表-6)

生徒数は前年度に比べ1082人減少して5万9474人。(表-7)

教員数(本務者)は前年度に比べ64人減少して4470人。(表-8)

職員数(本務者)は前年度に比べ17人減少して420人。(表-8)

表-5 中学校設置者別学校数

単位:校

区分	平成28年度			平成27年度		
	計	本校	分校	計	本校	分校
計	191	190	1	195	194	1
国立	1	1	-	1	1	-
市立	145	145	-	149	149	-
町立	31	30	1	31	30	1
村立	2	2	-	2	2	-
組合立	3	3	-	3	3	-
私立	9	9	-	9	9	-

表-6 中学校編制方式別学級数

単位:学級

区分	合計 (A)+(B) +(C)	単式学級				複式 学級 (B)	特別支援学級							
		小計 (A)	1学年	2学年	3学年		小計 (C)	知的 障害	肢体 不自由	病弱・ 身体虚弱	弱視	難聴	言語 障害	情緒 障害
平成27年度	2174	1859	656	598	605	-	315	168	9	2	1	9	-	126
平成28年度	2159	1837	640	599	598	1	321	166	10	3	1	9	-	132
差	△ 15	△ 22	△ 16	1	△ 7	1	6	△ 2	1	1	-	-	-	6

表-7 中学校学年別生徒数

単位:人

区分	合計			1学年			2学年			3学年		
	計	男	女	計	男	女	計	男	女	計	男	女
平成27年度	60556	30929	29627	20003	10180	9823	20053	10275	9778	20500	10474	10026
平成28年度	59474	30383	29091	19397	9917	9480	20006	10177	9829	20071	10289	9782
差	△ 1082	△ 546	△ 536	△ 606	△ 263	△ 343	△ 47	△ 98	51	△ 429	△ 185	△ 244

表-8 中学校職名別教員数及び職員数(本務者)

単位:人

区分	教 員 数																				
	合計			校長			副校長			教 頭			主幹教諭			指導教諭			教 諭		
	計	男	女	計	男	女	計	男	女	計	男	女	計	男	女	計	男	女	計	男	女
平成27年度	4534	2758	1776	189	185	4	1	1	-	221	202	19	49	46	3	-	-	-	3453	2132	1321
平成28年度	4470	2715	1755	184	175	9	1	1	-	219	195	24	51	45	6	-	-	-	3425	2118	1307
差	△ 64	△ 43	△ 21	△ 5	△ 10	5	-	-	-	△ 2	△ 7	5	2	△ 1	3	-	-	-	△ 28	△ 14	△ 14

区分	教 員 数												職 員 数					
	助教諭			養護教諭			養護助教諭			栄養教諭			講 師			計	男	女
	計	男	女	計	男	女	計	男	女	計	男	女	計	男	女			
平成27年度	-	-	-	179	-	179	26	-	26	46	-	46	370	192	178	437	158	279
平成28年度	-	-	-	177	-	177	22	-	22	45	-	45	346	181	165	420	160	260
差	-	-	-	△ 2	-	△ 2	△ 4	-	△ 4	△ 1	-	△ 1	△ 24	△ 11	△ 13	△ 17	2	△ 19

(4)高等学校(全日制・定時制)

高等学校(全日制・定時制)の学校数は前年度と同数で81校。(表-9)

学級数は前年度に比べ5学級減少して1190学級。(表-9)

学科数(小学科)は前年度と同数で197学科。(表-10)

生徒数は前年度に比べ57人増加して5万6508人。(表-11)

教員数(本務者)は前年度に比べ4人増加して4075人。(表-12)

職員数(本務者)は前年度に比べ10人増加して762人。(表-13)

表-9 高等学校設置者別学校数及び学級数

単位:校、級

区 分	学 校 数								学 級 数		
	本 校				分 校						
	計	全日制	定時制	併置	計	全日制	定時制	併置			
計	平成27年度	81	70	3	8	-	-	-	-	1195	
	平成28年度	81	70	3	8	-	-	-	-	1190	
公 立	県 立	平成27年度	63	54	2	7	-	-	-	-	1148
		平成28年度	63	54	2	7	-	-	-	-	1143
	市 立	平成27年度	3	1	1	1	-	-	-	-	47
		平成28年度	3	1	1	1	-	-	-	-	47
	町 立	平成27年度	-	-	-	-	-	-	-	-	-
		平成28年度	-	-	-	-	-	-	-	-	-
	村 立	平成27年度	-	-	-	-	-	-	-	-	-
		平成28年度	-	-	-	-	-	-	-	-	-
私 立	平成27年度	15	15	-	-	-	-	-	-	...	
	平成28年度	15	15	-	-	-	-	-	-	...	

表-10 高等学校公立・私立別、全日制・定時制別学科数(小学科)

単位:学科

区 分		計	合 計		公 立		私 立	
			全日制	定時制	全日制	定時制	全日制	定時制
合 計	平成27年度	197	185	12	158	12	27	-
	平成28年度	197	185	12	158	12	27	-
普 通	平成27年度	58	53	5	38	5	15	-
	平成28年度	58	53	5	38	5	15	-
農 業	平成27年度	25	24	1	24	1	-	-
	平成28年度	25	24	1	24	1	-	-
工 業	平成27年度	44	41	3	40	3	1	-
	平成28年度	44	41	3	40	3	1	-
商 業	平成27年度	31	29	2	23	2	6	-
	平成28年度	31	29	2	23	2	6	-
家 庭	平成27年度	15	14	1	11	1	3	-
	平成28年度	15	14	1	11	1	3	-
看 護	平成27年度	1	1	-	-	-	1	-
	平成28年度	1	1	-	-	-	1	-
情 報	平成27年度	2	2	-	2	-	-	-
	平成28年度	2	2	-	2	-	-	-
福 祉	平成27年度	3	3	-	3	-	-	-
	平成28年度	3	3	-	3	-	-	-
その他	平成27年度	10	10	-	9	-	1	-
	平成28年度	10	10	-	9	-	1	-
総合学科	平成27年度	8	8	-	8	-	-	-
	平成28年度	8	8	-	8	-	-	-

表-11 高等学校学年別生徒数

単位:人

区 分		計 (A)+(B)	全 日 制			定 時 制			
			計 (A)	男	女	計 (B)	男	女	
合 計	平成27年度	56451	54713	27389	27324	1738	1099	639	
	平成28年度	56508	54892	27613	27279	1616	1025	591	
本 科	小 計	平成27年度	56432	54694	27383	27311	1738	1099	639
		平成28年度	56499	54883	27609	27274	1616	1025	591
	1 学年	平成27年度	19217	18651	9419	9232	566	361	205
		平成28年度	19047	18542	9393	9149	505	303	202
	2 学年	平成27年度	18871	18392	9197	9195	479	302	177
		平成28年度	18760	18282	9182	9100	478	308	170
	3 学年	平成27年度	18100	17651	8767	8884	449	268	181
		平成28年度	18498	18059	9034	9025	439	280	159
	4 学年	平成27年度	244	-	-	-	244	168	76
		平成28年度	194	-	-	-	194	134	60
専攻科	平成27年度	19	19	6	13	-	-	-	
	平成28年度	9	9	4	5	-	-	-	

表-13 高等学校職名別職員数(本務者)

単位:人

区 分	合 計	事 務 職 員									学校図書館 事 務 員			技術職員			
		主事・主事補等			そ の 他						計	男	女	計	男	女	
		計	男	女	計	男	女	計	男	女							
合 計	平成27年度 平成28年度	752 762	370 377	382 385	286 288	138 141	148 147	99 101	47 47	52 54	7 7	- -	7 7	11 11	5 4	6 7	
公 立	全日制	平成27年度	585	282	303	269	125	144	5	-	5	-	-	-	1	-	1
		平成28年度	584	284	300	271	129	142	5	-	5	-	-	-	1	-	1
	定時制	平成27年度	34	20	14	17	13	4	-	-	-	-	-	-	5	1	4
		平成28年度	34	18	16	17	12	5	-	-	-	-	-	-	5	-	5
私 立	全日制	平成27年度	133	68	65	-	-	-	94	47	47	7	-	7	5	4	1
		平成28年度	144	75	69	-	-	-	96	47	49	7	-	7	5	4	1
	定時制	平成27年度	-	-	-	-	-	-	-	-	-	-	-	-	-	-	-
		平成28年度	-	-	-	-	-	-	-	-	-	-	-	-	-	-	-

区 分	合 計	実習助手			養護職員			用 務 員			警備員・その他			
		計	男	女	計	男	女	計	男	女	計	男	女	
合 計	平成27年度 平成28年度	298 299	149 148	149 151	4 4	- -	4 4	33 32	26 28	7 4	14 20	5 9	9 11	
公 立	全日制	平成27年度	282	141	141	1	-	1	20	14	6	7	2	5
		平成28年度	282	138	144	1	-	1	18	15	3	6	2	4
	定時制	平成27年度	8	5	3	2	-	2	2	1	1	-	-	-
		平成28年度	8	5	3	2	-	2	2	1	1	-	-	-
私 立	全日制	平成27年度	8	3	5	1	-	1	11	11	-	7	3	4
		平成28年度	9	5	4	1	-	1	12	12	-	14	7	7
	定時制	平成27年度	-	-	-	-	-	-	-	-	-	-	-	-
		平成28年度	-	-	-	-	-	-	-	-	-	-	-	-

(5) 高等学校(通信制)

高等学校(通信制)の学校数は前年度と同数で6校。(表-14)

そのうち公立の2校は全日制定時制併置校、私立は通信制独立校が3校、全日制併置校が1校。(表-14)

学科数は前年度と同数で7学科。(表-14)

生徒数は前年度に比べ139人増加して2292人。(表-14)

教員数(本務者)は前年度に比べ5人増加して76人。(表-14)

職員数(本務者)は前年度と同数で11人。(表-14)

表-14 高等学校(通信制)学校数、生徒数及び教職員数

単位:校、学科、人

区 分	学 校 数		学 科 数	生 徒 数			教 員 数						職 員 数		
	公立	私立		計	男	女	本 務 者			兼 務 者			本 務 者		
							計	男	女	計	男	女	計	男	女
平成27年度	2	4	7	2153	1216	937	71	54	17	86	44	42	11	5	6
平成28年度	2	4	7	2292	1324	968	76	57	19	71	31	40	11	5	6
差	-	-	-	139	108	31	5	3	2	△15	△13	△2	-	-	-

(6) 特別支援学校

特別支援学校の学校数は前年度に比べ1校増加して21校。(表-15)

学級数は前年度に比べ38学級増加して706学級。(表-15)

在学者数は前年度に比べ40人増加して2547人で、平成8年度から21年連続の増加となり過去最高。(表-15)

教員数(本務者)は前年度に比べ61人増加して1586人。(表-15)

職員数(本務者)は前年度に比べ5人増加して197人。(表-15)

表-15 特別支援学校学校数、児童・生徒数及び教職員数

単位:校、級、人

区 分	学 校 数	学 級 数	児 童 ・ 生 徒 数								教 員 数						職 員 数		
			合 計				幼稚園	小学部	中学部	高等部	本 務 者			兼 務 者			本 務 者		
			計	男	女	計					男	女	計	男	女	計	男	女	
平成27年度	20	668	2507	1659	848	11	659	581	1256	1525	533	992	157	44	113	192	76	116	
平成28年度	21	706	2547	1679	868	13	682	572	1280	1586	563	1023	166	46	120	197	79	118	
差	1	38	40	20	20	2	23	△9	24	61	30	31	9	2	7	5	3	2	

(7) 幼稚園

幼稚園の園数は前年度と同数で184園。(表-16)
 在園者数は前年度に比べ114人減少して2万2388人。(表-17)
 入園者数は前年度に比べ4人減少して7050人。(表-17)
 幼稚園修了者(平成28年3月修了)は7985人。(表-17)
 教員数(本務者)は前年度に比べ41人増加して1914人。(表-18)
 職員数(本務者)は前年度に比べ2人増加して378人。(表-18)

表-16 幼稚園設置者別園数 単位:園

区分	平成28年度	平成27年度	差
計	184	184	-
公立	小計	81	80
	市立	61	60
	町立	20	20
	村立	-	-
私立	小計	103	104
	学校法人立	103	104

表-17 幼稚園在園者数、入園者数及び修了者数

単位:人

区分	合計			公立			私立 (学校法人立)				
	計(A)+(B)	男	女	計(A)	男	女	計(B)	男	女		
在園者数	計	平成27年度	22502	11448	11054	4323	2260	2063	18179	9188	8991
		平成28年度	22388	11403	10985	4550	2355	2195	17838	9048	8790
		3歳	7074	3593	3481	1286	631	655	5788	2962	2826
		4歳	7303	3709	3594	1368	726	642	5935	2983	2952
入園者数 (再掲)	計	平成27年度	7054	3527	3527	2097	1072	1025	4957	2455	2502
		平成28年度	7050	3593	3457	2320	1172	1148	4730	2421	2309
		3歳	5694	2854	2840	1278	629	649	4416	2225	2191
		4歳	551	315	236	328	172	156	223	143	80
修了者数 (平成28年3月修了)	平成27年度	8289	4101	4188	2001	994	1007	6288	3107	3181	
	平成28年度	7985	4048	3937	1905	975	930	6080	3073	3007	

表-18 幼稚園職名別教員数及び職員数(本務者・兼務者)

単位:人

区分	教員数																		
	合計			園長			副園長			教頭			主幹教諭			指導教諭			
	計	男	女	計	男	女	計	男	女	計	男	女	計	男	女	計	男	女	
本務者	平成27年度	1873	113	1760	158	62	96	67	13	54	25	-	25	48	3	45	31	1	30
	平成28年度	1914	108	1806	157	57	100	70	11	59	27	-	27	49	3	46	32	1	31
	公立	581	29	552	73	8	65	26	2	24	8	-	8	1	-	1	1	-	1
	私立	1333	79	1254	84	49	35	44	9	35	19	-	19	48	3	45	31	1	30
本務者	平成27年度	1312	23	1289	25	2	23	3	-	3	1	-	1	4	-	4	199	9	190
	平成28年度	1343	30	1313	25	2	23	3	-	3	-	-	-	6	-	6	202	4	198
	公立	293	19	274	-	-	-	3	-	3	-	-	-	-	-	-	176	-	176
	私立	1050	11	1039	25	2	23	-	-	-	-	-	-	6	-	6	26	4	22
本務者	平成27年度	20	1	19	376	207	169												
	平成28年度	11	-	11	378	212	166												
	公立	1	-	1	12	3	9												
	私立	10	-	10	366	209	157												
兼務者	平成27年度	268	31	237	26	15	11	5	1	4	-	-	-	1	1	-	-	-	-
	平成28年度	298	33	265	26	16	10	7	3	4	-	-	-	1	-	1	1	-	1
	公立	81	2	79	8	2	6	2	-	2	-	-	-	-	-	-	-	-	-
	私立	217	31	186	18	14	4	5	3	2	-	-	-	1	-	1	1	-	1
兼務者	平成27年度	99	1	98	9	-	9	9	-	9	-	-	-	3	-	3	116	13	103
	平成28年度	115	-	115	16	-	16	10	-	10	-	-	-	3	-	3	119	14	105
	公立	3	-	3	-	-	-	7	-	7	-	-	-	-	-	-	61	-	61
	私立	112	-	112	16	-	16	3	-	3	-	-	-	3	-	3	58	14	44
兼務者	平成27年度	7	1	6															
	平成28年度	8	1	7															
	公立	3	-	3															
	私立	5	1	4															

注)本務者、兼務者とも、教員数の合計に教育補助員を含めていない。

(8) 幼保連携型認定こども園

表-19 幼保連携型認定こども園設置者別園数 単位:園

幼保連携型認定こども園の園数は前年度に比べ15園増加して35園。(表-19)

在園者数は前年度に比べ2196人増加して3652人。(表-20)

入園者数は前年度に比べ812人増加して2021人。(表-20)

幼保連携型認定こども園修了者(平成28年3月修了)は434人。(表-20)

教育・保育職員数(本務者)は前年度に比べ398人増加して582人。(表-21)

職員数(本務者)は前年度に比べ80人増加して101人。(表-21)

区分	平成28年度	平成27年度	差
計	35	20	15
小計	19	19	-
公立	16	19	△3
町立	3	-	3
村立	-	-	-
組合立	-	-	-
私立	16	1	15
学校法人立	1	-	1
社会福祉法人立	15	1	14

表-20 幼保連携型認定こども園在園者数、入園者数及び修了者数

単位:人

区分	合計			公立			私立				
	計(A)+(B)	男	女	計(A)	男	女	計(B)	男	女		
在園者数	計	平成27年度	1456	761	695	1421	743	678	35	18	17
		平成28年度	3652	1920	1732	1396	736	660	2256	1184	1072
		0~2歳	945	489	456	225	121	104	720	368	352
		3歳	932	478	454	407	208	199	525	270	255
		4歳	899	469	430	372	187	185	527	282	245
入園者数 (再掲)	計	平成27年度	1209	632	577	1183	618	565	26	14	12
		平成28年度	2021	1067	954	540	275	265	1481	792	689
		3歳	818	425	393	328	169	159	490	256	234
		4歳	640	340	300	122	63	59	518	277	241
		5歳	563	302	261	90	43	47	473	259	214
修了者数 (平成28年3月修了)		平成27年度
		平成28年度	434	210	224	427	206	221	7	4	3

表-21 幼保連携型認定こども園職名別教育・保育職員数及び職員数(本務者・兼務者)

単位:人

区分	教育・保育職員数																		
	合計			園長			副園長			教頭			主幹保育教諭			主幹指導教諭			
	計	男	女	計	男	女	計	男	女	計	男	女	計	男	女	計	男	女	
本務者	平成27年度	184	4	180	19	1	18	20	-	20	1	-	1	3	-	3	-	-	-
	平成28年度	582	18	564	33	10	23	20	-	20	1	-	1	32	1	31	8	-	8
	公立	206	1	205	17	-	17	14	-	14	-	-	-	7	-	7	-	-	-
	私立	376	17	359	16	10	6	6	-	6	1	-	1	25	1	24	8	-	8
区分	教育・保育職員数																		
	保育教諭			助保育教諭			主幹養護教諭			養護教諭			養護助教諭			主幹栄養教諭			
	計	男	女	計	男	女	計	男	女	計	男	女	計	男	女	計	男	女	
	平成27年度	132	3	129	-	-	-	-	-	-	-	-	-	-	-	-	-	-	-
平成28年度	444	6	438	35	1	34	-	-	-	2	-	2	-	-	-	-	-	-	
公立	167	1	166	-	-	-	-	-	-	-	-	-	-	-	-	-	-	-	
私立	277	5	272	35	1	34	-	-	-	2	-	2	-	-	-	-	-	-	
区分	教育・保育職員数																		
	栄養教諭			講師			教諭等			保育士			教育・保育補助員			職員数			
	計	男	女	計	男	女	計	男	女	計	男	女	計	男	女	計	男	女	
	平成27年度	-	-	-	9	-	9	-	-	-	-	-	-	36	-	36	21	-	21
平成28年度	5	-	5	2	-	2	1	-	1	3	-	3	2	-	2	101	10	91	
公立	-	-	-	1	-	1	-	-	-	-	-	-	-	-	-	27	-	27	
私立	5	-	5	1	-	1	1	-	1	3	-	3	2	-	2	74	10	64	
区分	教育・保育職員数																		
	合計			園長			副園長			教頭			主幹保育教諭			主幹指導教諭			
	計	男	女	計	男	女	計	男	女	計	男	女	計	男	女	計	男	女	
	平成27年度	23	-	23	1	-	1	-	-	-	-	-	-	-	-	-	-	-	-
平成28年度	64	-	64	2	-	2	-	-	-	-	-	-	1	-	1	-	-	-	
公立	57	-	57	2	-	2	-	-	-	-	-	-	-	-	-	-	-	-	
私立	7	-	7	-	-	-	-	-	-	-	-	-	1	-	1	-	-	-	
区分	教育・保育職員数																		
	保育教諭			助保育教諭			主幹養護教諭			養護教諭			養護助教諭			主幹栄養教諭			
	計	男	女	計	男	女	計	男	女	計	男	女	計	男	女	計	男	女	
	平成27年度	-	-	-	-	-	-	-	-	-	1	-	1	-	-	-	-	-	-
平成28年度	32	-	32	-	-	-	-	-	-	-	-	-	-	-	-	-	-	-	
公立	26	-	26	-	-	-	-	-	-	-	-	-	-	-	-	-	-	-	
私立	6	-	6	-	-	-	-	-	-	-	-	-	-	-	-	-	-	-	
区分	教育・保育職員数																		
	栄養教諭			講師			教諭等			保育士			教育・保育補助員						
	計	男	女	計	男	女	計	男	女	計	男	女	計	男	女	計	男	女	
	平成27年度	-	-	-	21	-	21	-	-	-	-	-	-	16	-	16	-	-	-
平成28年度	-	-	-	29	-	29	-	-	-	-	-	-	-	-	-	-	-	-	
公立	-	-	-	29	-	29	-	-	-	-	-	-	-	-	-	-	-	-	
私立	-	-	-	-	-	-	-	-	-	-	-	-	-	-	-	-	-	-	

注)本務者、兼務者とも、教育・保育職員数の合計に教諭等、保育士、教育・保育補助員を含めていない。

(9) 専修学校

専修学校の学校数は前年度に比べ1校減少して34校。(表-22)

生徒数は前年度に比べ105人減少して4364人。(表-23)

教員数(本務者)は前年度に比べ7人減少して348人。(表-24)

職員数(本務者)は前年度に比べ4人増加して98人。(表-24)

表-22 専修学校設置者別学校数

単位:校

区分	合計 (A)+(B)	公立 (A)	私立					
			計 (B)	学校法人立	準学校法人立	社団法人立	その他の法人立	個人立
平成27年度	35	7	28	7	16	2	2	1
平成28年度	34	7	27	6	16	2	2	1
差	△1	-	△1	△1	-	-	-	-

表-23 専修学校課程別生徒数

単位:人

区分	合計			高等課程	専門課程		一般課程
	計	公立	私立	私立	公立	私立	私立
平成27年度	4469	899	3570	797	899	2705	68
平成28年度	4364	874	3490	776	874	2666	48
男	2078	194	1884	430	194	1452	2
女	2286	680	1606	346	680	1214	46

表-24 専修学校教員数及び職員数(本務者・兼務者)

単位:人

区分	合計		公立		私立						
	教員数	職員数	教員数		職員数	教員数				職員数	
			計	専門課程		計	高等課程	専門課程	一般課程		
本務者	平成27年度	355	94	98	98	31	257	34	214	9	63
	平成28年度	348	98	97	97	31	251	32	212	7	67
	男	159	51	32	32	25	127	20	106	1	26
	女	189	47	65	65	6	124	12	106	6	41

区分	教員数	公立		私立				
		教員数		教員数				
		計	専門課程	計	高等課程	専門課程	一般課程	
兼務者	平成27年度	1202	508	508	694	55	628	11
	平成28年度	1196	525	525	671	50	611	10
	男	705	331	331	374	19	354	1
	女	491	194	194	297	31	257	9

(10) 各種学校

各種学校の学校数は前年度に比べ1校増加して36校。(表-25)

生徒数は前年度に比べ241人増加して3599人。(表-26)

教員数(本務者)は前年度に比べ26人増加して295人。(表-27)

職員数(本務者)は前年度に比べ14人減少して85人。(表-27)

表-25 各種学校設置者別学校数

単位:校

区分	合計 (A)+(B)	公立 (A)	私立							
			計 (B)	学 校 法 人 立	準 学 校 法 人 立	財 団 法 人 立	社 団 法 人 立	団 体 法 人 立	そ の 他 の 法 人 立	個 人 立
平成27年度	35	-	35	2	5	3	7	6	12	
平成28年度	36	-	36	2	5	3	7	7	12	
差	1	-	1	-	-	-	-	1	-	

表-26 各種学校設置者別生徒数

単位:人

区 分	合 計 (A)+(B)	公 立 (A)	私 立						
			計 (B)	学 校 法 人 立	準 学 校 法 人 立	財 団 法 人 立	社 団 法 人 立	そ の 他 の 法 人 立	個 人 立
平成27年度	3358	-	3358	150	467	573	595	801	772
平成28年度	3599	-	3599	150	481	529	565	1059	815
男	1846	-	1846	61	314	295	120	668	388
女	1753	-	1753	89	167	234	445	391	427

表-27 各種学校教員数及び職員数(本務者・兼務者)

単位:人

区 分	合 計		公 立		私 立		
	教員数	職員数	教員数	職員数	教員数	職員数	
本 務 者	平成27年度	269	99	-	-	269	99
	平成28年度	295	85	-	-	295	85
	男	179	39	-	-	179	39
	女	116	46	-	-	116	46
兼 務 者	平成27年度	418	-	-	-	418	-
	平成28年度	413	-	-	-	413	-
	男	248	-	-	-	248	-
	女	165	-	-	-	165	-

2 不就学学齢児童生徒調査

6～14歳までの児童・生徒で就学の免除・猶予を受けた者は3人。(表-28)

1年以上居所不明者数は1人、平成27年度間の学齢児童生徒死亡者数は6人。(表-29)

表-28 不就学学齢児童生徒数

単位:人

区 分	合 計			就 学 免 除 者			就 学 猶 予 者		
	計	男	女	計	男	女	計	男	女
平成27年度	1	-	1	-	-	-	1	-	1
平成28年度	3	2	1	2	1	1	1	1	-
差	2	2	-	2	1	1	-	1	△1

表-29 1年以上居所不明者数、学齢児童生徒死亡者数

単位:人

区 分	1年以上居所不明者			学齢児童生徒死亡者(前年度間)		
	計	男	女	計	男	女
平成27年度	2	1	1	7	4	3
平成28年度	1	-	1	6	4	2
差	△1	△1	-	△1	-	△1

3 学校施設調査

調査対象である学校種別の建物面積と土地面積を調査した。(表-30)

表-30 学校建物面積、学校土地面積

単位:㎡、校

区 分	公 立		私 立						
	幼保連携型 認定こども園	専修学校	小学校	中学校	高等学校	幼稚園	幼保連携型 認定こども園	専修学校	各種学校
学校建物面積	16699	22482	10349	28223	213660	152565	17315	62945	224101
学校土地面積	98166	446168	28614	98004	1008744	462498	37501	176642	228732
対象学校数	19	7	2	9	18	103	16	27	36

4 卒業後の状況調査

(1) 中学校

平成28年3月の中学校卒業生数は2万490人で、前年より215人減少。(表-31)

卒業生のうち、特別支援学級卒業生数は321人。(表-32)

進学状況

高等学校等進学者数は2万257人、高等学校等進学率は98.9%となり、前年より0.1ポイント上昇し過去最高となった。(表-31、図-3)

県内への高等学校等進学者数は前年より152人減少し1万9475人、県内高等学校等進学率は96.1%。一方、他県への高等学校等進学者数は782人。(表-31、表-34)

県内地域別の高等学校等進学率で最も高いのは、飛騨地域の99.1%で、西濃地域及び中濃地域の99.0%と続く。(表-33)

高等学校等への入学志願者数(通信制を除く)は1万9480人。(表-35)

就職状況

就職者総数(就職進学者、就職入学者を含む)は72人、就職率は0.4%となり、前年に引き続き過去最低。(表-31、図-3)

県内への就職者数は60人、県内就職率は83.3%。(表-36)

表-31 中学校卒業生の進路別状況

単位:人、%

区分	卒業生総数		A 高等学校等進学者		B 専修学校(高等課程)進学者		C 専修学校(一般課程)等入学者		D 公共職業能力開発施設等入学者		就職者(左記A, B, C, Dを除く)		左記以外の者(不詳・死亡)		
	実数	構成比	実数	構成比	実数	構成比	実数	構成比	実数	構成比	実数	構成比	実数	構成比	
平成27年3月	計	20705	100.0	20451	98.8	7	0.0	1	0.0	4	0.0	88	0.4	150	0.7
平成28年3月	計	20490	100.0	20257	98.9	15	0.1	6	0.0	4	0.0	69	0.3	139	0.7
	男	10507	100.0	10360	98.6	9	0.1	2	0.0	4	0.0	59	0.6	73	0.7
	女	9983	100.0	9897	99.1	6	0.1	4	0.0	-	-	10	0.1	66	0.7

区分	A, B, C, Dのうち就職している者の計(再掲)		Aのうち就職している者の計(再掲)		Bのうち就職している者の計(再掲)		Cのうち就職している者の計(再掲)		Dのうち就職している者の計(再掲)		高等学校等進学率	就職率	上記Aのうち県内への進学者	県内進学率
	実数	構成比	実数	構成比	実数	構成比	実数	構成比	実数	構成比				
平成27年3月	計	4	0.0	4	0.0	-	-	-	-	-	98.8	0.4	19627	96.0
平成28年3月	計	3	0.0	3	0.0	-	-	-	-	-	98.9	0.4	19475	96.1
	男	3	0.0	3	0.0	-	-	-	-	-	98.6	0.6	9969	96.2
	女	-	-	-	-	-	-	-	-	-	99.1	0.1	9506	96.0

(注) 1 「就職率」とは、卒業生のうち「就職者」及び「A, B, C, Dのうち就職している者の計(再掲)」の占める割合である。

図-3 中学校卒業生の高等学校等進学率及び就職率の推移

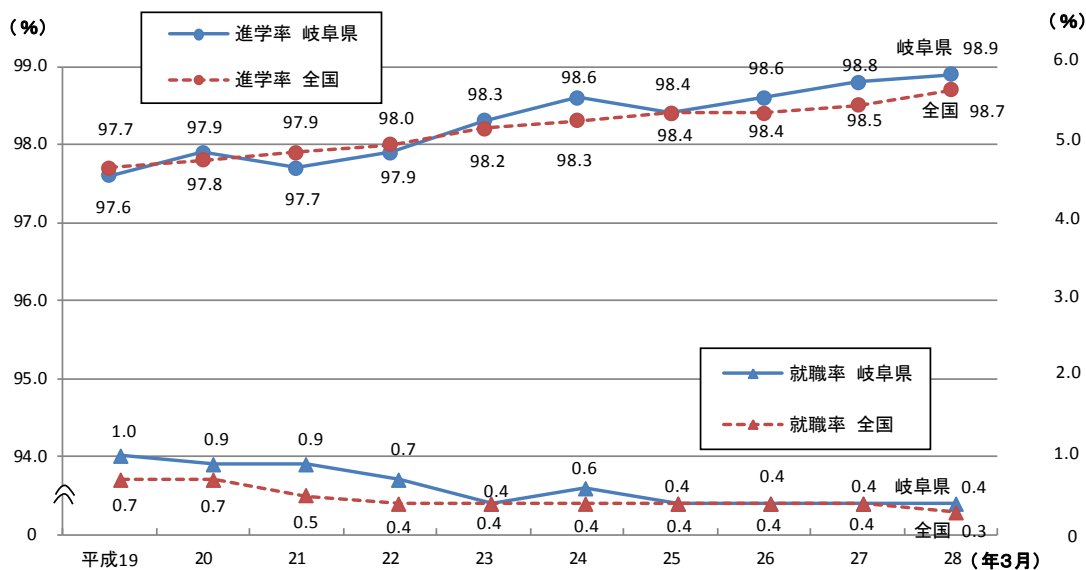


表-32 特別支援学級卒業者の進路

単位:人

区分	合計	A 高等学校等進学者			B 専修学校 (高等課程) 進学者	C 専修学校 (一般課程) 等入学者	D 公共職業 能力開発 施設等 入学者	就職者 (左記 A、B、C、D を除く)	左記以外 の者 不詳・死亡
		計	高等学校 本科及び 別科、高等 専門学校	特別支援 学校高等部 本科及び 別科					
計	321	309	90	219	1	1	1	2	7
男	211	202	59	143	1	1	1	2	4
女	110	107	31	76	-	-	-	-	3

表-33 地域別高等学校等進学者数及び進学率(就職進学者を含む)

単位:人、%

区分	計	出身中学校地域別					
		岐阜 地域	西濃 地域	中濃 地域	可茂 地域	東濃 地域	飛騨 地域
卒業者数	20490	8129	3816	1536	2182	3283	1544
進学者数	20257	8043	3777	1520	2141	3246	1530
進学率	98.9	98.9	99.0	99.0	98.1	98.9	99.1

表-34 進路別卒業者数(就職進学者、就職入学者を含む)

単位:人、%

区分	計		男		女		
	実数	構成比	実数	構成比	実数	構成比	
合計(卒業者総数)	20490	100.0	10507	100.0	9983	100.0	
A 高等学校等進学者	20257	98.9	10360	98.6	9897	99.1	
高等学校本科	計	19012	92.8	9654	91.9	9358	93.7
全日制		18548	90.5	9385	89.3	9163	91.8
定時制		464	2.3	269	2.6	195	2.0
高等学校本科	通信制	822	4.0	412	3.9	410	4.1
中等教育学校後期課程本科	計	-	-	-	-	-	-
高等学校別科		-	-	-	-	-	-
中等教育学校後期課程別科		-	-	-	-	-	-
高等専門学校		187	0.9	137	1.3	50	0.5
特別支援学校高等部	本科	236	1.2	157	1.5	79	0.8
別科		-	-	-	-	-	-
B 専修学校(高等課程)進学者		15	0.1	9	0.1	6	0.1
C 専修学校(一般課程)等入学者		6	0.0	2	0.0	4	0.0
専修学校(一般課程)		4	0.0	1	0.0	3	0.0
各種学校		2	0.0	1	0.0	1	0.0
D 公共職業能力開発施設等入学者		4	0.0	4	0.0	-	-
E 就職者(上記A、B、C、Dを除く)		69	0.3	59	0.6	10	0.1
F 上記以外の者		136	0.7	72	0.7	64	0.6
G 不詳・死亡		3	0.0	1	0.0	2	0.0
上記Aのうち他県への進学者(再掲)		782	3.8	391	3.7	391	3.9
計		3	0.0	3	0.0	-	-
上記A、B、C、Dのうち 就職している者 (再掲)	Aのうち	3	0.0	3	0.0	-	-
Bのうち		-	-	-	-	-	-
Cのうち		-	-	-	-	-	-
Dのうち		-	-	-	-	-	-

表-35 高等学校等への入学志願者数(通信制を除く)

単位:人

区分	合計	高等学校本科			中等教育学校後期課程本科			高等専門学校	特別支援学校 高等部本科
		計	全日制	定時制	計	全日制	定時制		
計	19480	19052	18577	475	2	2	-	189	237
男	9973	9676	9401	275	-	-	-	139	158
女	9507	9376	9176	200	2	2	-	50	79

表-36 産業別、県内・県外別就職状況(就職進学者、就職入学者を含む)

単位:人

区 分	計	第1次産業	第2次産業	第3次産業	左記以外・不詳	県内・県外就職率
就職者数	72	1	44	21	6	-
うち県内	60	1	40	18	1	83.3
うち県外	12	-	4	3	5	16.7

(2) 高等学校(全日制・定時制)

平成28年3月の高等学校(全日制・定時制)卒業生数は1万8029人で、前年より448人減少。(表-37)

進学状況

大学等進学者数は9941人、大学等進学率は55.1%となり、前年より1.0ポイント低下。

専修学校(専門課程)進学者数は2406人、専修学校(専門課程)進学率は13.3%となり、前年より0.5ポイント下落。(表-37、図-4)

大学等進学者数のうち、大学への進学者数は8534人、短期大学への進学者数は1405人。(表-38)

また、大学への入学志願者数は9104人、短期大学への入学志願者数は1409人。(表-39)

就職状況

就職者総数(就職進学・入学者を含む)は4355人、就職率は24.2%となり、前年より0.6ポイント上昇。(表-37、図-5)

構成比でみた産業別就職者数の状況は、製造業が51.9%で最も多く、次いで卸売業、小売業が8.1%、建設業が7.0%と続く。(表-40)

構成比でみた職業別就職者数の状況は、生産工程従事者が46.7%で最も多く、次いでサービス職業従事者が13.2%、事務従事者が13.1%と続く。(表-41)

県内就職者は前年より76人減少して3353人。県内就職率は前年より1.6ポイント下落して77.0%。一方、主な県外就職先は、愛知県が最も多く、東京都、大阪府と続く。(表-42)

表-37 高等学校卒業生(全日制・定時制)の進路別状況

単位:人、%

区 分	卒業生総数		A 大学等進学者		B 専修学校(専門課程)進学者		C 専修学校(一般課程)等入学者		D 公共職業能力開発施設等入学者		就職者(左記A, B, C, Dを除く)		うち正規の職員等でない者		
	実数	構成比	実数	構成比	実数	構成比	実数	構成比	実数	構成比	実数	構成比	実数	構成比	
平成27年3月	計	18477	100.0	10357	56.1	2556	13.8	664	3.6	105	0.6	4347	23.5	11	0.1
平成28年3月	計	18029	100.0	9941	55.1	2406	13.3	769	4.3	93	0.5	4349	24.1	13	0.1
	男	9013	100.0	4753	52.7	834	9.3	472	5.2	83	0.9	2636	29.2	3	0.0
	女	9016	100.0	5188	57.5	1572	17.4	297	3.3	10	0.1	1713	19.0	10	0.1

区 分	一時的な仕事に就いた者		左記以外の者不詳・死亡		A, B, C, Dのうち就職している者(再掲)		うち正規の職員等でない者		大学等進学率	専修学校(専門課程)進学率	就職率	
	実数	構成比	実数	構成比	実数	構成比	実数	構成比				
平成27年3月	計	63	0.3	385	2.1	13	0.1	1	0.0	56.1	13.8	23.6
平成28年3月	計	100	0.6	371	2.1	6	0.0	-	-	55.1	13.3	24.2
	男	29	0.3	206	2.3	-	-	-	-	52.7	9.3	29.2
	女	71	0.8	165	1.8	6	0.1	-	-	57.5	17.4	19.1

(注) 1 「就職率」とは、卒業者のうち「就職者」及び「A, B, C, Dのうち就職している者の計(再掲)」の占める割合である。

図-4 高等学校卒業生(全日制・定時制)の大学等進学率及び専修学校(専門課程)進学率の推移

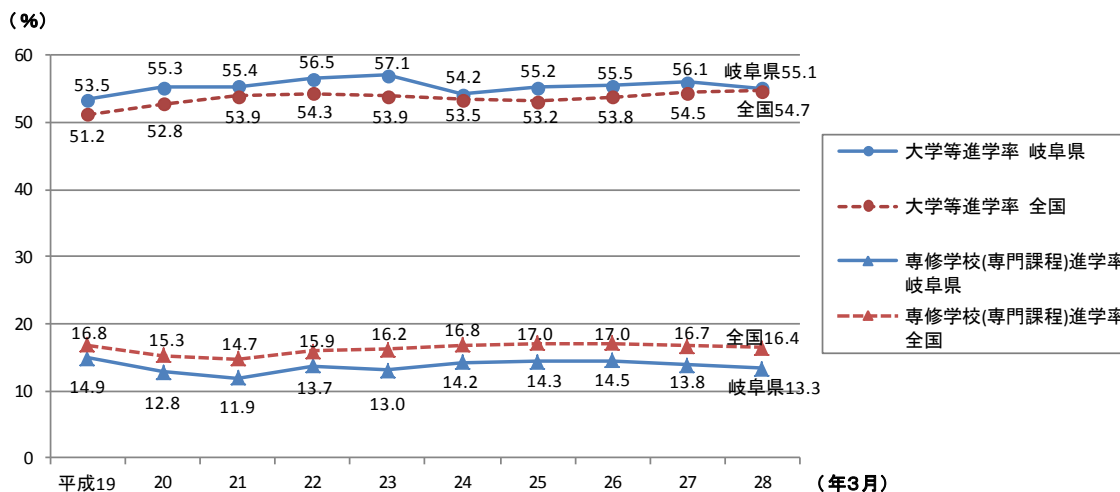


表-38 進路別卒業生数(就職進学者、就職入学者を含む)

単位:人、%

区 分	計		男		女	
	実数	構成比	実数	構成比	実数	構成比
合計(卒業生総数)	18029	100.0	9013	100.0	9016	100.0
A 大学等進学者	9941	55.1	4753	52.7	5188	57.5
大学(学部)	8534	47.3	4560	50.6	3974	44.1
短期大学(本科)	1405	7.8	192	2.1	1213	13.5
大学・短期大学の通信教育部及び放送大学	2	0.0	1	0.0	1	0.0
大学・短期大学の別科	-	-	-	-	-	-
高等学校の専攻科	-	-	-	-	-	-
特別支援学校高等部専攻科	-	-	-	-	-	-
B 専修学校(専門課程)進学者	2406	13.3	834	9.3	1572	17.4
C 専修学校(一般課程)等入学者	769	4.3	472	5.2	297	3.3
専修学校(一般課程)等	283	1.6	142	1.6	141	1.6
各種学校	486	2.7	330	3.7	156	1.7
D 公共職業能力開発施設等入学者	93	0.5	83	0.9	10	0.1
E 就職者(上記A、B、C、Dを除く)	4349	24.1	2636	29.2	1713	19.0
正規の職員等	4336	24.1	2633	29.2	1703	18.9
正規の職員等でない者	13	0.1	3	0.0	10	0.1
F 一時的な仕事に就いた者	100	0.6	29	0.3	71	0.8
G 上記以外の者	370	2.1	206	2.3	164	1.8
H 不詳・死亡	1	0.0	-	-	1	0.0
計	6	0.0	-	-	6	0.1
上記A、B、C、Dのうち就職している者(再掲)	6	0.0	-	-	6	0.1
正規の職員等	6	0.0	-	-	6	0.1
正規の職員等でない者	-	-	-	-	-	-

表-39 大学・短期大学への入学志願者数(高等学校学科別)

単位:人

区分		計	普通	農業	工業	商業	家庭	看護	情報	福祉	その他	総合学科
大学	計	9104	7369	155	174	699	61	2	46	15	359	224
	男	4959	3885	106	165	459	1	-	25	1	195	122
	女	4145	3484	49	9	240	60	2	21	14	164	102
短期大学	計	1409	745	84	43	165	170	5	6	20	24	147
	男	194	79	23	37	29	1	-	1	1	1	22
	女	1215	666	61	6	136	169	5	5	19	23	125

図-5 高等学校卒業生(全日制・定時制)の就職率の推移

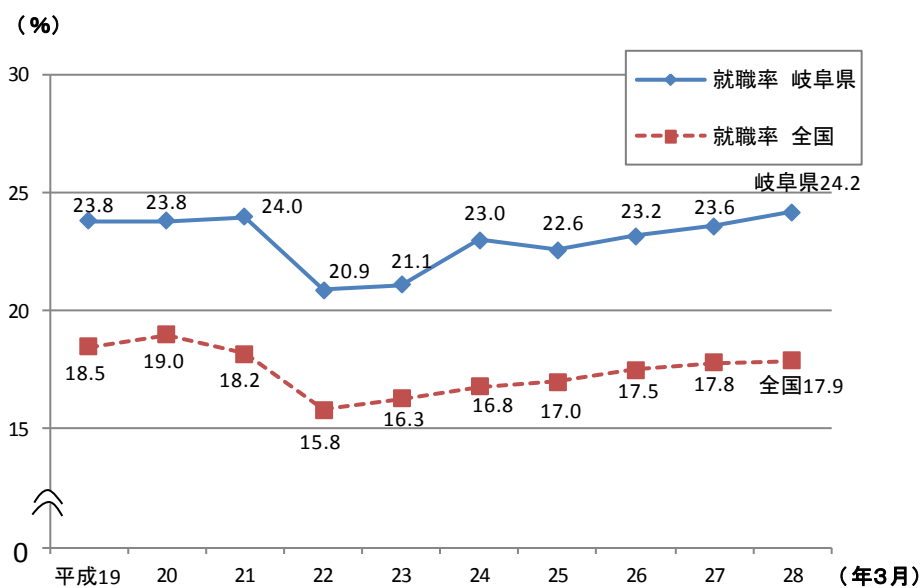


表-40 産業別就職者数(就職進学者、就職入学者を含む)

単位:人、%

区分	計	第1次産業		第2次産業			第3次産業				
		農業、林業	漁業	鉱業、採石業、砂利採取業	建設業	製造業	電気・ガス・熱供給・水道業	情報通信業	運輸業、郵便業	卸売業、小売業	金融業・保険業
就職者数	4355	26	1	1	304	2261	47	20	179	353	66
構成比	100.0	0.6	0.0	0.0	7.0	51.9	1.1	0.5	4.1	8.1	1.5

区分	第3次産業										その他
	不動産業、物品賃貸業	学術研究、専門・技術サービス業	宿泊業、飲食サービス業	生活関連サービス業、娯楽業	教育、学習支援業	医療、福祉	複合サービス事業	サービス業(他に分類されないもの)	公務(他に分類されるものを除く)	左記以外のもの	
就職者数	11	61	196	176	7	252	72	116	184	22	
構成比	0.3	1.4	4.5	4.0	0.2	5.8	1.7	2.7	4.2	0.5	

表-41 職業別就職者数(就職進学者、就職入学者を含む)

単位:人、%

区分	計	専門的・技術的職業従事者	事務従事者	販売従事者	サービス職業従事者	保安職業従事者	農林漁業従事者	生産工程従事者	輸送・機械運転従事者	建設・採掘従事者	運搬・清掃等従事者	左記以外の者
就職者数	4355	312	571	267	574	110	23	2035	134	181	69	79
構成比	100.0	7.2	13.1	6.1	13.2	2.5	0.5	46.7	3.1	4.2	1.6	1.8

表-42 県内・県外就職状況(就職進学者、就職入学者を含む)

単位:人、%

区分	就職者総数	県内		県外		主な県外就職先					
		実数	県内就職率	実数	県外就職率	愛知県(1位)		東京都(2位)		大阪府(3位)	
						実数	構成比	実数	構成比	実数	構成比
平成27年3月	4360	3429	78.6	931	21.4	761	81.7	57	6.1	26	2.8
平成28年3月	4355	3353	77.0	1002	23.0	807	80.5	73	7.3	28	2.8
増減	△5	△76	△1.6	71	1.6	46	△1.2	16	1.2	2	0.0

(3) 高等学校(通信制)

平成27年度間の高等学校(通信制)卒業生数は614人。

うち大学等進学者数は84人で、大学等進学率は13.7%。就職者総数(就職進学者を含む)は228人で、就職率は37.1%。(表-43)

表-43 高等学校卒業生(通信制)の進路別状況

単位:人、%

区分	卒業生総数		A 大学等進学者		B 専修学校(専門課程)進学者		C 専修学校(一般課程)等入学者		D 公共職業能力開発施設等入学者		就職者(左記A, B, C, Dを除く)		左記以外の者(不詳・死亡)		
	実数	構成比	実数	構成比	実数	構成比	実数	構成比	実数	構成比	実数	構成比	実数	構成比	
平成26年度間	計	520	100.0	68	13.1	120	23.1	-	-	-	-	151	29.0	181	34.8
平成27年度間	計	614	100.0	84	13.7	131	21.3	6	1.0	1	0.2	227	37.0	165	26.9
	男	327	100.0	42	12.8	71	21.7	1	0.3	1	0.3	140	42.8	72	22.0
	女	287	100.0	42	14.6	60	20.9	5	1.7	-	-	87	30.3	93	32.4

区分	A, B, C, Dのうち就職している者の計(再掲)		Aのうち就職している者の計(再掲)		Bのうち就職している者の計(再掲)		Cのうち就職している者の計(再掲)		Dのうち就職している者の計(再掲)		大学等進学率	就職率
	実数	構成比	実数	構成比	実数	構成比	実数	構成比	実数	構成比		
平成26年度間	計	-	-	-	-	-	-	-	-	-	13.1	29.0
平成27年度間	計	1	0.2	1	0.2	-	-	-	-	-	13.7	37.1
	男	1	0.3	1	0.3	-	-	-	-	-	12.8	43.1
	女	-	-	-	-	-	-	-	-	-	14.6	30.3

(4) 特別支援学校

中学部

平成28年3月の特別支援学校(中学部)卒業生数は196人。
うち高等学校等進学者数は194人で、高等学校等進学率は99.0%。(表-44)

高等部

平成28年3月の特別支援学校(高等部)卒業生数は392人。
うち大学等進学者数は3人で、大学等進学率は0.8%。就職者数は131人で、就職率は33.4%。(表-45)

表-44 中学部卒業生の進路別状況

単位:人、%

区分	卒業生総数		高等学校等進学者		専修学校(高等課程)進学者		専修学校(一般課程)等入学者		公共職業能力開発施設等入学者		就職者		進学者のうち就職している者(再掲)		左記以外の者不詳・死亡		高等学校等進学率	就職率	
	実数	構成比	実数	構成比	実数	構成比	実数	構成比	実数	構成比	実数	構成比	実数	構成比	実数	構成比			
平成27年3月	計	188	100.0	185	98.4	-	-	-	-	-	-	1	0.5	-	-	2	1.1	98.4	0.5
平成28年3月	計	196	100.0	194	99.0	-	-	-	-	-	-	-	-	-	2	1.0	99.0	-	
	男	119	100.0	118	99.2	-	-	-	-	-	-	-	-	-	1	0.8	99.2	-	
	女	77	100.0	76	98.7	-	-	-	-	-	-	-	-	-	1	1.3	98.7	-	

表-45 高等部卒業生の進路別状況

単位:人、%

区分	卒業生総数		A 大学等進学者		B 専修学校(専門課程)進学者		C 専修学校(一般課程)等入学者		D 公共職業能力開発施設等入学者		就職者(A, B, C, Dを除く)		左記以外の者不詳・死亡		
	実数	構成比	実数	構成比	実数	構成比	実数	構成比	実数	構成比	実数	構成比	実数	構成比	
平成27年3月	計	393	100.0	7	1.8	3	0.8	2	0.5	2	0.5	134	34.1	245	62.3
平成28年3月	計	392	100.0	3	0.8	1	0.3	1	0.3	-	-	131	33.4	256	65.3
	男	259	100.0	2	0.8	-	-	1	0.4	-	-	96	37.1	160	61.8
	女	133	100.0	1	0.8	1	0.8	-	-	-	-	35	26.3	96	72.2

区分	A, B, C, Dのうち就職している者の計(再掲)		Aのうち就職している者(再掲)		Bのうち就職している者(再掲)		Cのうち就職している者(再掲)		Dのうち就職している者(再掲)		左記以外の者のうち社会福祉施設等入所、通所者(再掲)		左記以外の者のうち就労系支援事業利用者(再掲)		大学等進学率	就職率
	実数	構成比	実数	構成比	実数	構成比	実数	構成比	実数	構成比	実数	実数				
平成27年3月	計	-	-	-	-	-	-	-	-	-	-	237	139	1.8	34.1	
平成28年3月	計	-	-	-	-	-	-	-	-	-	-	245	142	0.8	33.4	
	男	-	-	-	-	-	-	-	-	-	-	153	84	0.8	37.1	
	女	-	-	-	-	-	-	-	-	-	-	92	58	0.8	26.3	