



平成28年10月28日(金) 岐阜県発表資料			
担当課	担当係	担当者	電話番号
統計課	商工農林係	三輪光雄	内線 2091 直通 058-272-8185 Fax 058-271-5720

岐阜県鉱工業指数(平成28年8月分)

生産指数 前月比 2.0%の低下

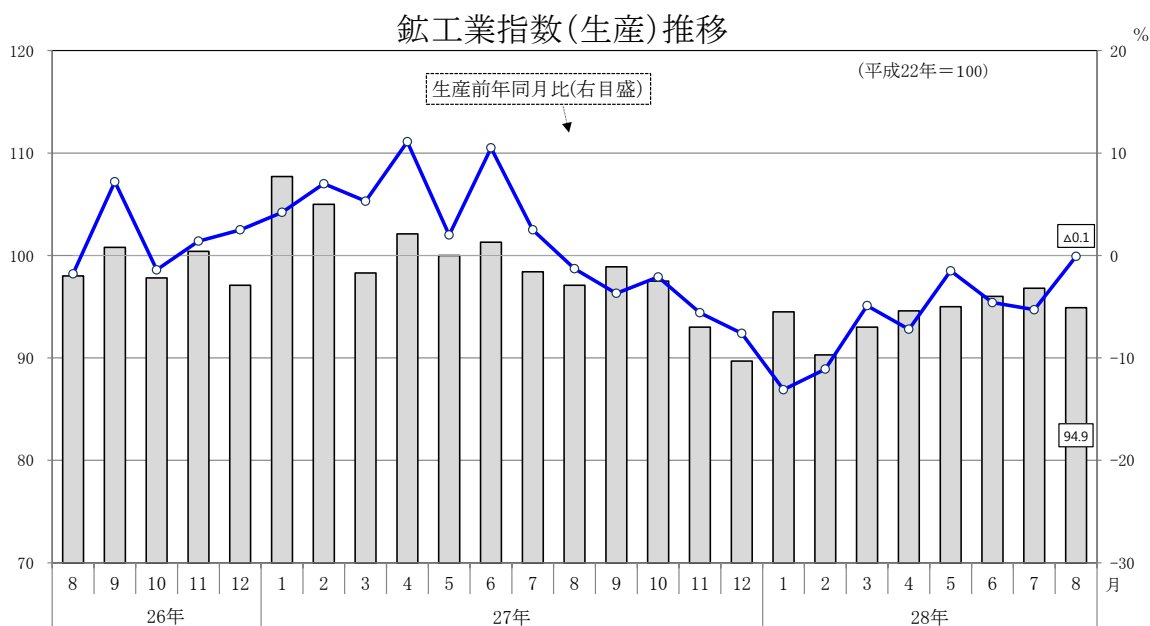
1 概況

平成28年8月の県内鉱工業の動向を季節調整済指数で見ると、はん用・生産用・業務用機械器具工業等が上昇したものの、化学工業、電気機械工業等が低下したため、前月に比べ生産指数は2.0%減となった。また、出荷指数は0.3%減、在庫指数は0.1%減となった。

なお、原指数で前年同月比をみると、生産指数は0.1%減となった。

(平成22年=100)

区分	季節調整済指数		原指数	
		前月比(%)		前年同月比(%)
生産	94.9	△2.0	89.1	△0.1
出荷	93.4	△0.3	87.3	0.8
在庫	134.6	△0.1	135.8	3.9



注:指数値は季節調整済、前年同月比は原指数による

季節調整済指数・・・季節的、社会制度による1年を周期として繰り返される変動を取り除いて指数化したもの。
原指数・・・調査によって得られた数値をそのまま指数化したもの。

(季節調整済、平成22年=100)

区 分	生 産			寄与した主な品目	
	指 数	前 月 比(%)	前年同月比(%)		
金属製品工業	106.9	5.9	8.7	包丁など	
機械工業	98.5	△ 0.5	△ 2.6	電子回路基板など	
主 要 業 種	はん用・生産用・業務用機械器具	104.8	6.7	△ 5.7	
	電気機械工業	75.1	△ 9.8	△ 20.8	
	輸送機械工業	109.5	1.5	10.7	
窯業・土石製品工業	97.9	1.7	△ 0.3	触媒担体・セラミックフィルタなど	
化学工業	50.9	△ 30.2	△ 9.4	医薬品など	
プラスチック製品工業	106.2	1.2	2.5	プラスチック製機械器具部品など	

前年同月比は原指数による

(季節調整済、平成22年=100)

区 分	出 荷			在 庫			
	指 数	前 月 比(%)	前年同月比(%)	指 数	前 月 比(%)	前年同月比(%)	
金属製品工業	107.9	6.3	11.1	780.8	△ 2.0	9.6	
機械工業	92.9	0.5	△ 1.1	126.5	△ 0.2	△ 2.5	
主 要 業 種	はん用・生産用・業務用機械器具	92.2	8.9	△ 2.0	-	-	-
	電気機械工業	81.8	△ 6.7	△ 16.6	-	-	-
	輸送機械工業	100.4	1.8	7.7	-	-	-
窯業・土石製品工業	93.8	△ 2.0	△ 2.5	93.9	0.8	0.1	
化学工業	51.9	△ 28.7	△ 9.4	153.1	△ 3.7	16.0	
プラスチック製品工業	102.6	2.8	1.9	137.4	△ 0.2	5.2	

前年同月比は原指数による

2 主要業種の動向

主要業種別鉱工業生産指数

(季節調整済、平成22年=100)

