

2. 月別事故発生状況(累計) および 年間事故発生率

年度	4月	5月	6月	7月	8月	9月	10月	11月	12月	1月	2月	3月	発生率
22年度	4	8	10	13	17	24	28	37	38	40	45	49	1.7%
23年度	3	6	10	16	22	28	32	36	40	43	49	50	1.6%
24年度	5	12	22	27	32	36	39	45	48	50	52	59	1.7%
25年度	4	11	13	16	17	19	21	27	30	38	45	51	1.5%
26年度	2	5	6	13	16	19	25	26	32	36	43	50	1.6%
27年度	4	5	10	14	18	24	29	40	42	47	52	55	1.8%

事故率は当該年度に稼働していた工事件数を基に算出

3. 事故発生状況内訳表

(1) 発生形態別 (うち死亡者数)

項目	H22	H23	H24	H25	H26	H27
墜落・転落	2 (0)	3 (0)	9 (0)	10 (0)	7 (0)	7 (0)
建設機械	5 (0)	4 (0)	3 (0)	6 (0)	1 (0)	1 (0)
立木処理	3 (1)	2 (0)	2 (0)	1 (0)	1 (0)	3 (0)
交通事故	9 (0)	9 (0)	4 (0)	3 (0)	6 (0)	4 (0)
架空線	12 (0)	10 (0)	14 (0)	17 (0)	16 (0)	6 (0)
埋設物						6 (0)
転倒	3 (0)		3 (0)	4 (0)	1 (0)	7 (0)
草刈・除草	2 (0)	5 (0)	4 (0)	1 (0)	3 (0)	1 (0)
飛来物・落下物	6 (0)	4 (0)	2 (0)	1 (0)	5 (0)	6 (0)
工具・資材	2 (0)	4 (0)	3 (0)	6 (0)	10 (0)	7 (0)
挟み込み	3 (0)	2 (0)	4 (0)	0 (0)	0 (0)	5 (1)
火災	1 (0)	1 (0)	2 (0)	0 (0)	0 (0)	0 (0)
流出	1 (0)	2 (0)	5 (0)	1 (0)	0 (0)	1 (0)
その他		4 (0)	4 (0)	1 (0)	0 (0)	1 (0)
計	49 (1)	50 (0)	59 (0)	51 (0)	50 (0)	55 (1)

(2) 土木事務所発注分(本庁・建築含む)

項目	H22	H23	H24	H25	H26	H27
発生件数	41	40	49	40	39	43
内 人身事故(死亡者数)	17 (1)	15 (0)	17 (0)	19 (0)	20 (0)	29 (1)
事故発生率	1.8 %	1.6 %	1.7 %	1.5 %	1.4 %	1.7 %

(3) 農林事務所発注分

項目	H22	H23	H24	H25	H26	H27
発生件数	8	10	10	11	11	12
うち人身事故(死亡者数)	5 (0)	5 (0)	7 (0)	7 (0)	6 (0)	7 (0)
事故発生率	1.3 %	1.7 %	1.8 %	1.6 %	1.9 %	2.4 %

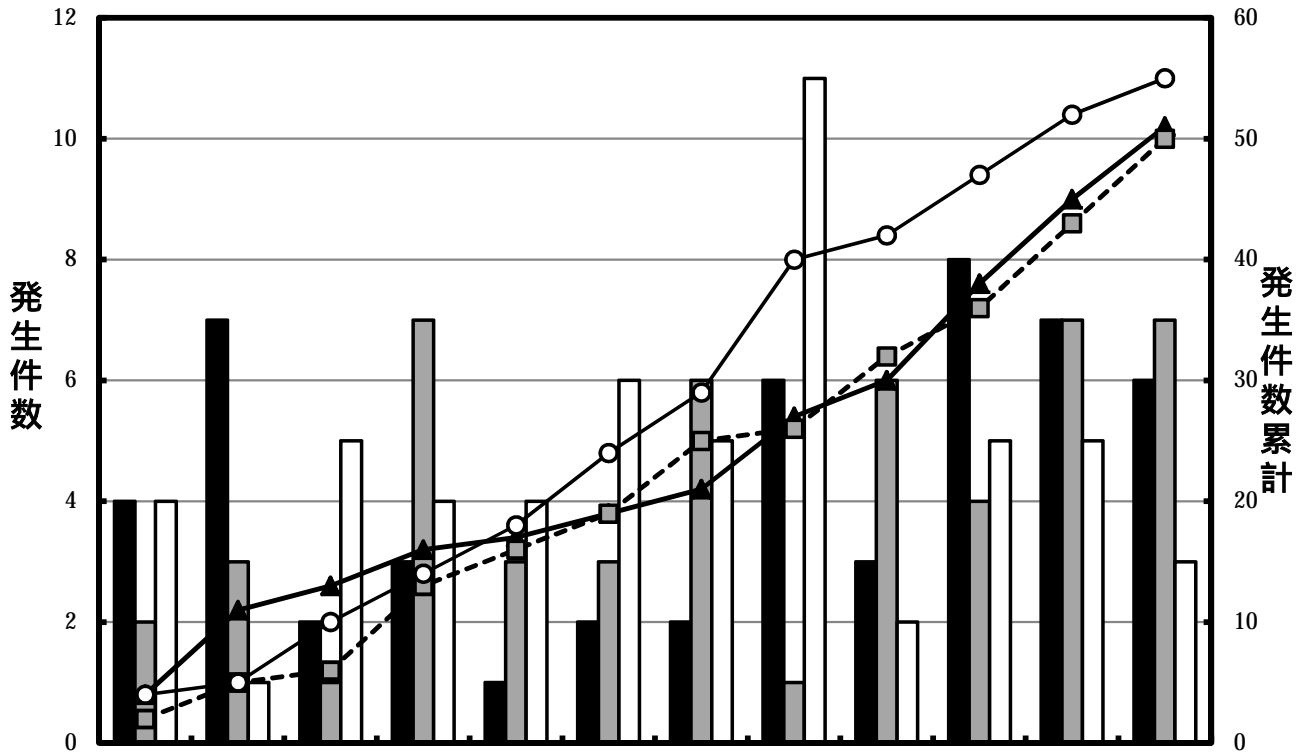
(4) 公衆災害

項目	H22	H23	H24	H25	H26	H27
総事故発生件数	49	50	59	51	50	55
内 公衆災害	25	31	36	24	27	21
(公衆災害の占める割合)	51.0 %	62.0 %	61.0 %	47.1 %	54.0 %	38.2 %

H27件数	人身	物損	合計
全体	36	19	55
内 建設業者関係	34	0	34
内 公衆災害	2	19	21

平成27年度 建設工事等に伴う事故発生件数(建設4部)

(別紙1-2)



年度	4月	5月	6月	7月	8月	9月	10月	11月	12月	1月	2月	3月
平成25年度	4	11	13	16	17	19	21	27	30	38	45	51
平成26年度	2	5	6	13	16	19	25	26	32	36	43	50
平成27年度	4	5	10	14	18	24	29	40	42	47	52	55

年度	4月	5月	6月	7月	8月	9月	10月	11月	12月	1月	2月	3月
平成25年度	4	11	13	16	17	19	21	27	30	38	45	51
平成26年度	2	5	6	13	16	19	25	26	32	36	43	50
平成27年度	4	5	10	14	18	24	29	40	42	47	52	55

