

# 管内河川危険箇所マップ

令和2年6月現在

当協議会管内(岐阜市、羽島市、瑞穂市、本巣市、山県市、各務原市、北方町、岐南町、笠松町)を流れる河川のうち、県の管理するエリアにおいて水難事故の危険度が高い箇所をとりまとめました。

今後、皆様のご意見を取り入れ、随時加筆していく予定ですので、もし、お気づきの点がありましたら、下記までご連絡いただきますよう、お願いします。

岐阜県岐阜土木事務所河川安全利用推進協議会

<事務局>

〒500-8384

岐阜市藪田南5-14-53

OKBふれあい会館第1棟8階 岐阜土木事務所内

TEL 058-214-9603 FAX 058-278-0052



岐阜県岐阜土木事務所河川安全利用推進協議会

# 全体位置図

万代橋

美山橋

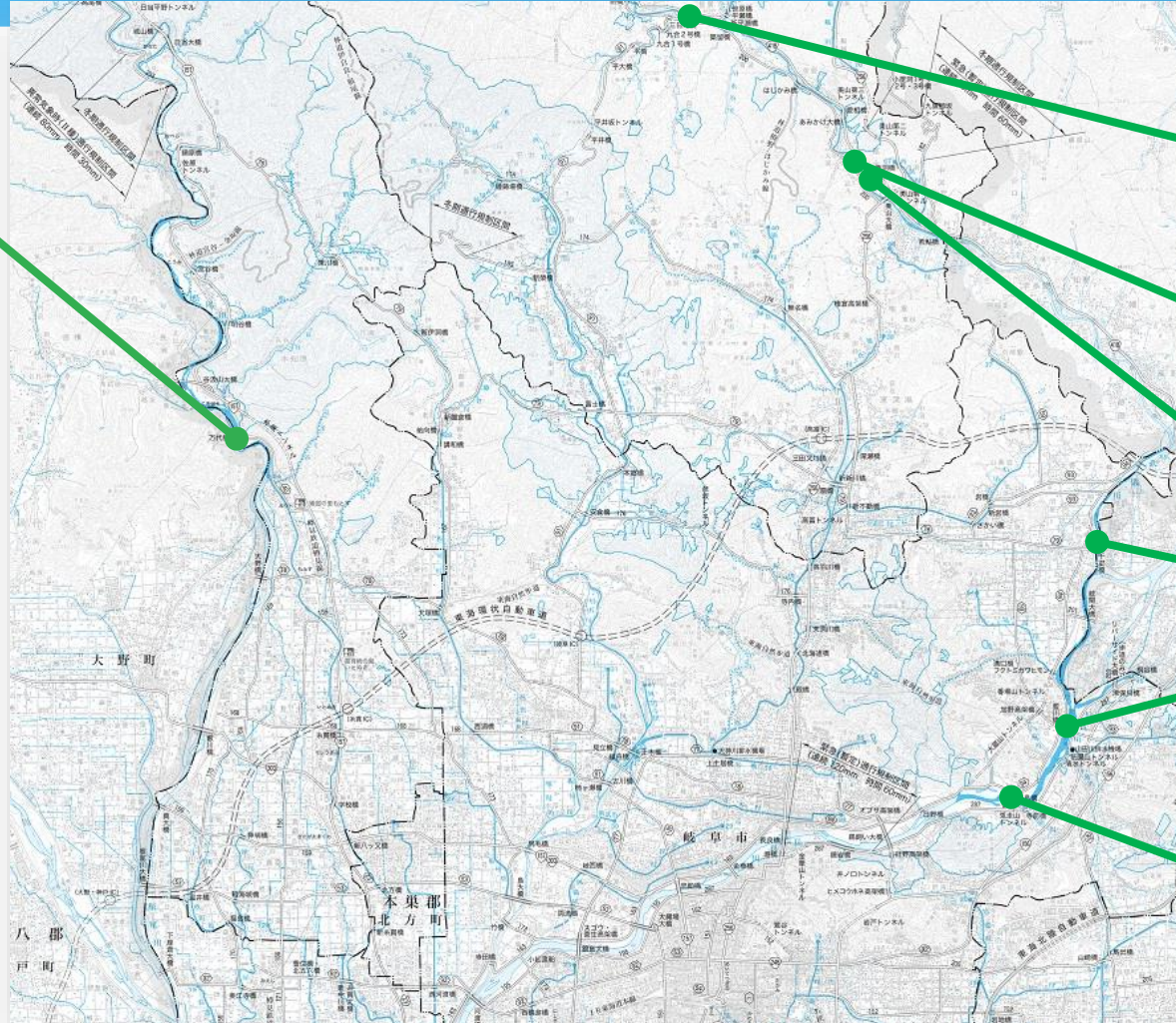
富永橋

美山大橋

千疋橋

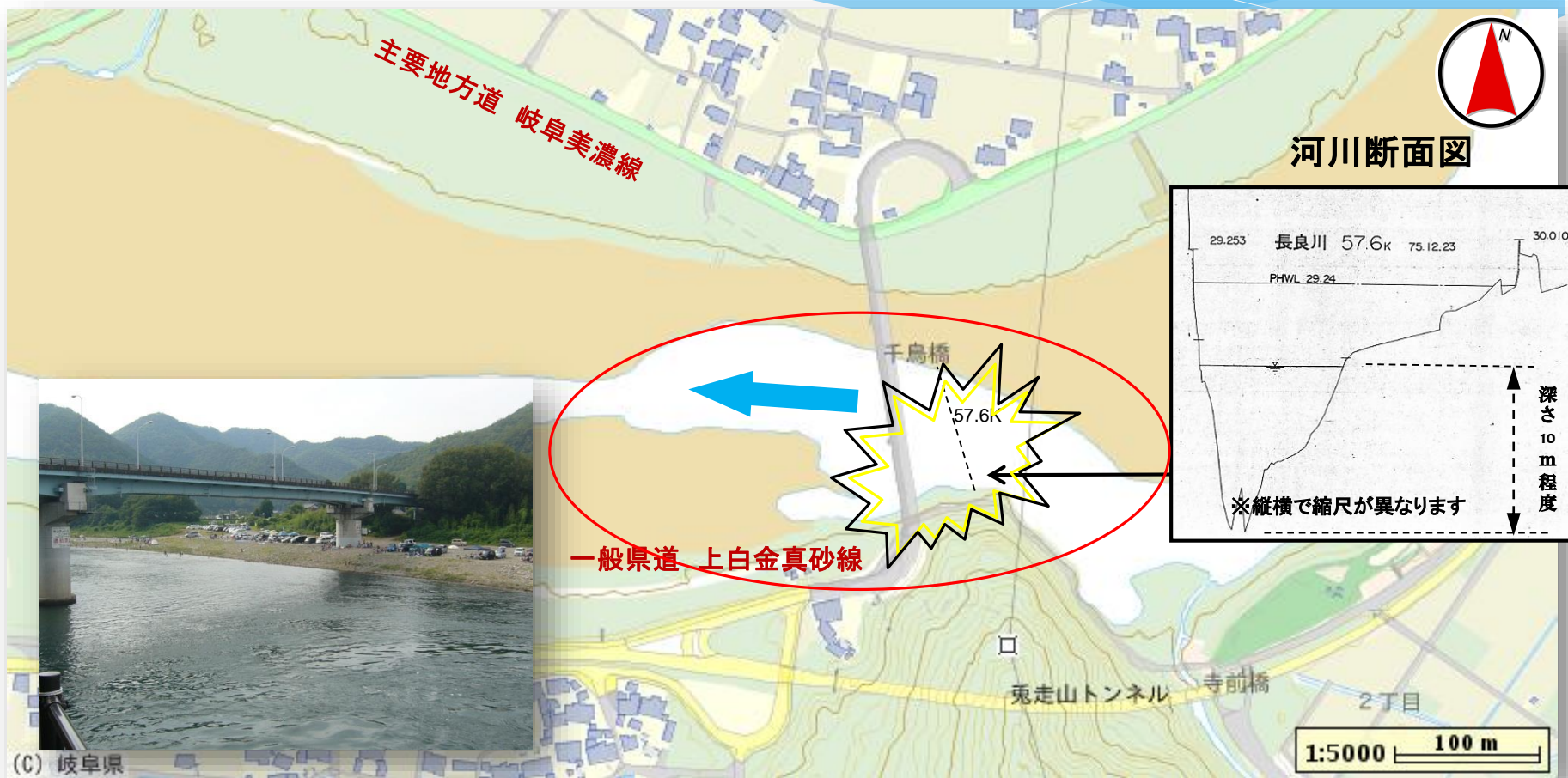
藍川橋

千鳥橋



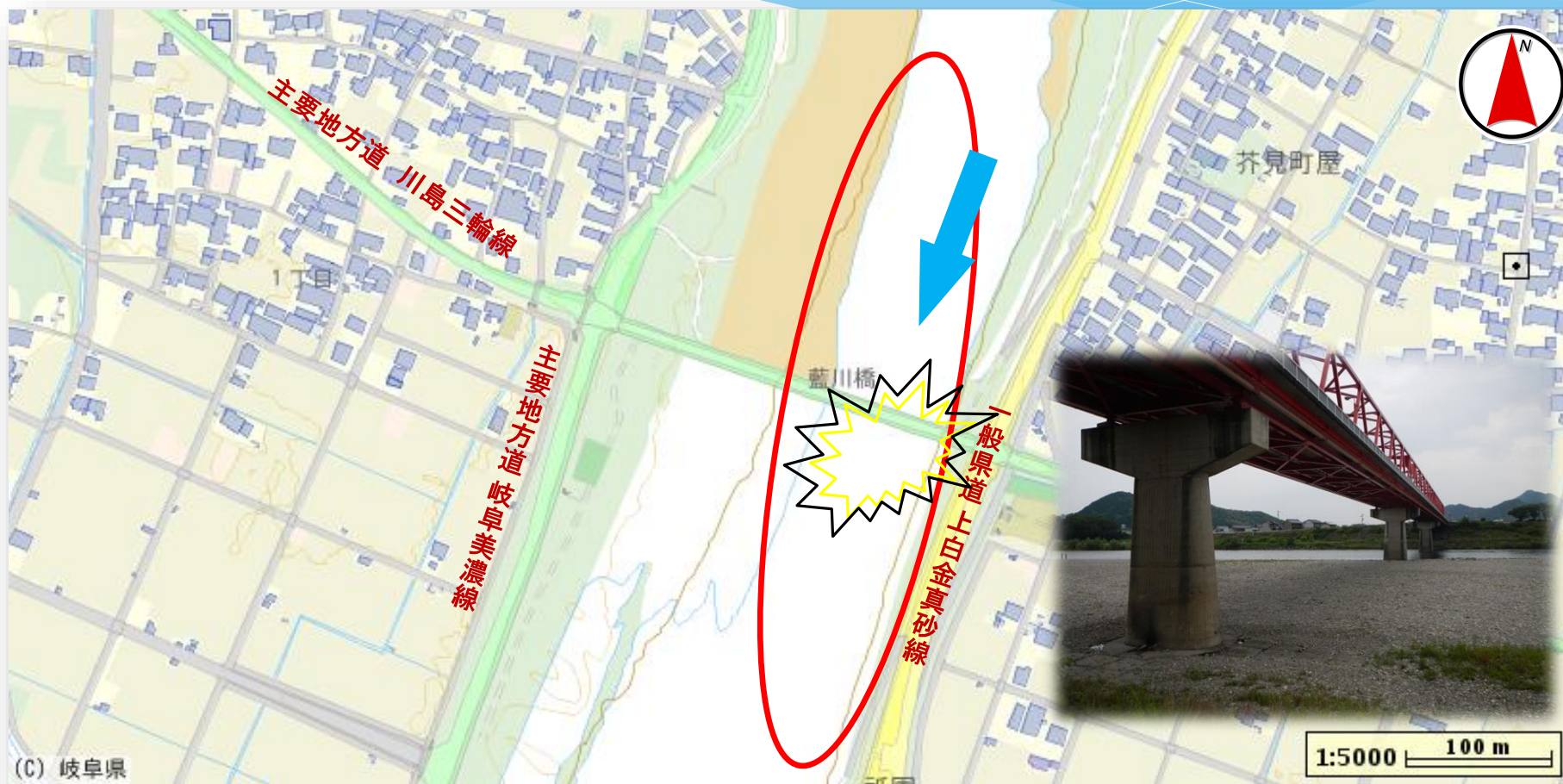
# 千鳥橋周辺(長良川) 【岐阜市長良古津】

南側の橋脚付近は、深く、渦を巻いているため、大変危険である。



# 藍川橋周辺(長良川) 【岐阜市加野】

ふだんの川の流れは穏やかだが、増水時の水位上昇が早い。



# 万代橋付近(根尾川) 【本巢市山口】

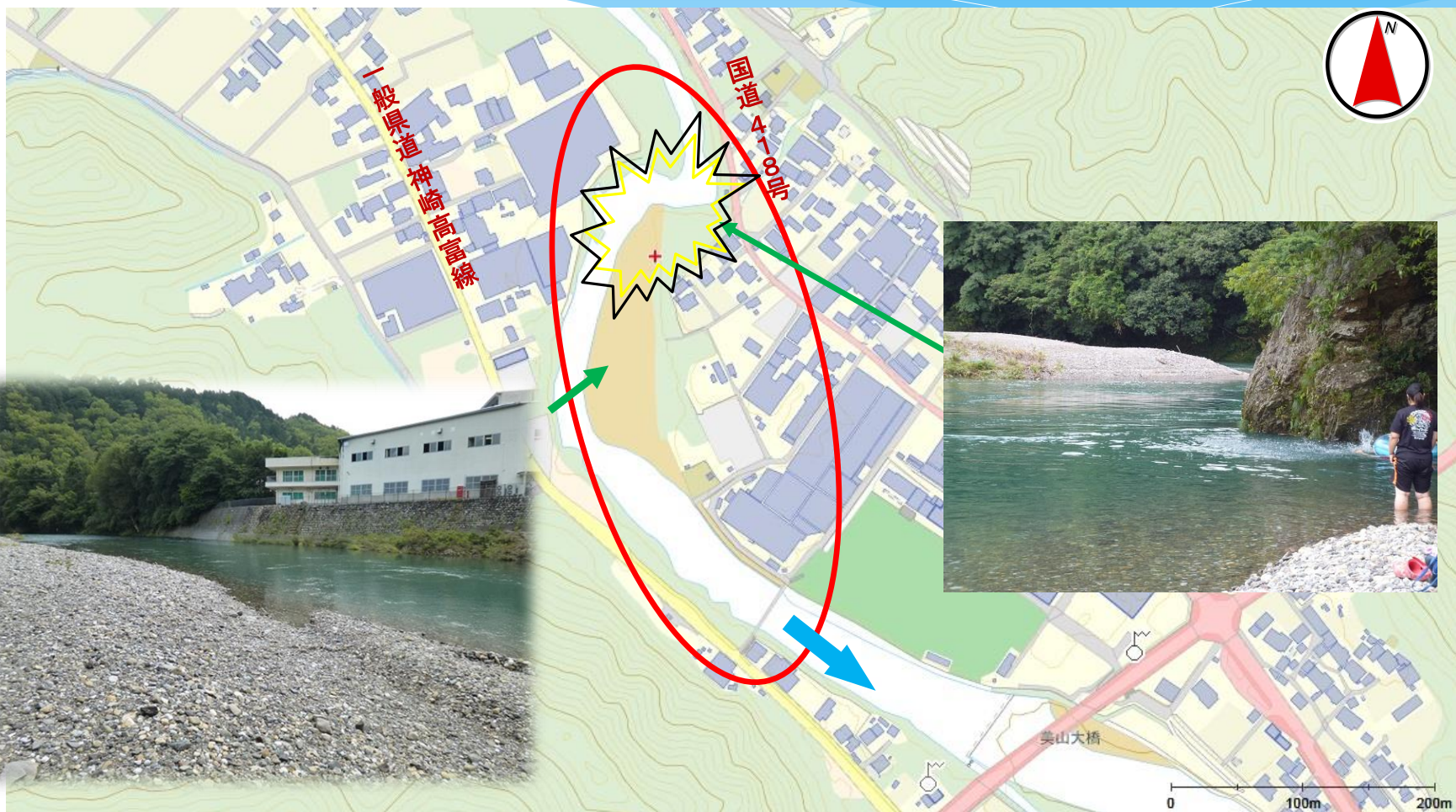
橋の下流の堰堤で、足を滑らせやすい。  
見た目以上に流れが急で、川を横断しようとして事故になるおそれあり。



# 美山大橋付近(武儀川)

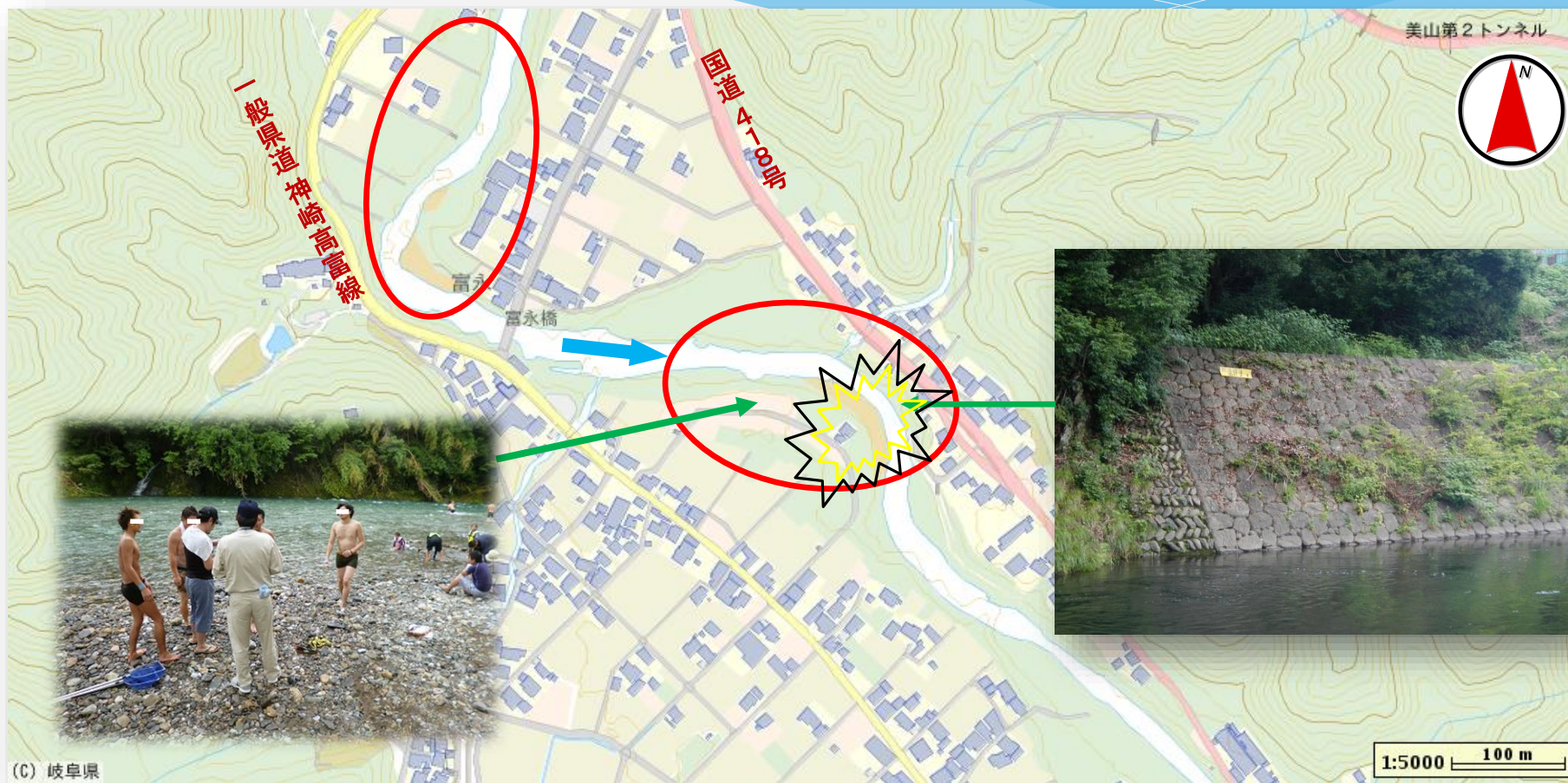
【山県市富永】

川が湾曲した箇所で水が渦を巻き、川底が深くなっている。



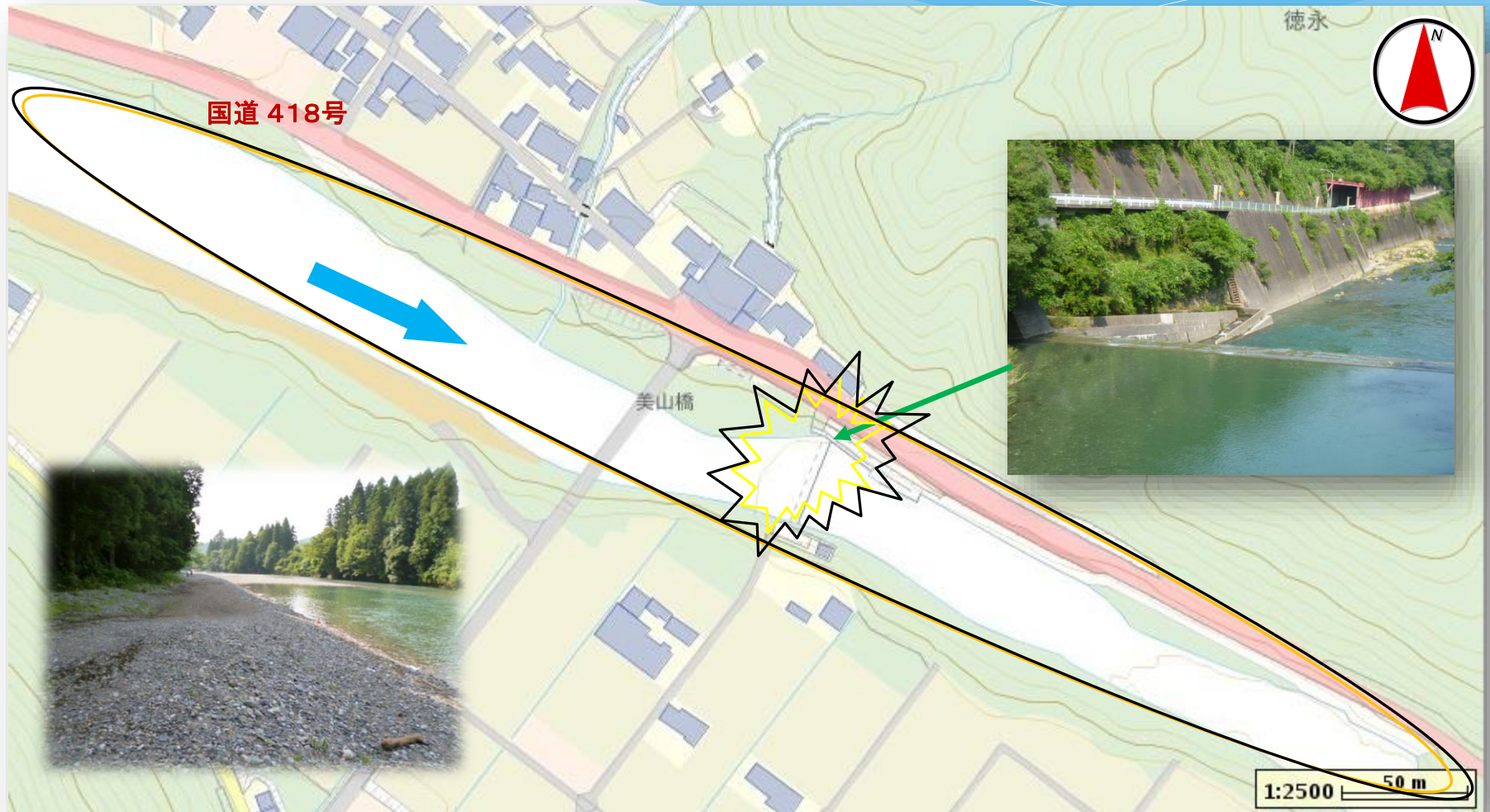
# 富永橋付近(武儀川) 【山口市富永】

川が湾曲した箇所は、深く、水が護岸に衝突して大きな渦ができています。



# 美山橋付近(武儀川) 【山口市青波、徳永】

橋の下流部の堰堤は、落差が大きく、水位上昇時は特に注意が必要。





# 千疋橋付近(武儀川) 【岐阜市中屋東】

増水時には橋脚の周辺で大きな渦ができ、流れも速い。

