

**国道157号「岐阜県本巣市根尾能郷～温見峠（福井県境）区間」は
大型車（長さ7.7mを超える車）は通行不能です**

○国道157号の岐阜県本巣市根尾能郷から温見峠（福井県境）までの区間は、道幅が狭く、急こう配と急カーブが連続する険しい山道となっており、大型車の脱輪事故も発生しています。（最小幅員：2.0m、最小曲線半径：7m）

○「長さ7.7mを超える車（大型車）」にあつては、**通行が不可能ですので、別ルートを検討してください。**

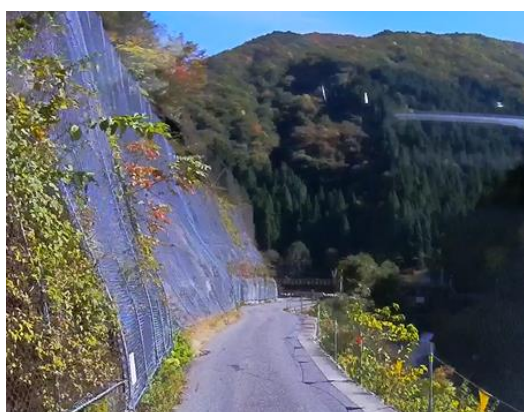
○特殊車両にあつては、特殊車両通行許可はできません（「通行不可」となります）ので、別ルートを検討してください。

○乗用車にあつては、すれ違いが困難あるいは不可能な区間が連続しますので、迂回が可能な場合は迂回された方が安全です。

○なお、この区間では、雨量通行規制、冬期通行規制等が行われますので、事前に、

道の情報 (http://douro.pref.gifu.lg.jp/Road_Maintenance/kisei.asp) でご確認ください。

国道157号（岐阜県本巣市根尾能郷～温見峠）の様子



国道157号「岐阜県本巣市根尾能郷～温見峠（福井県境）区間」

