

第2章

人口動態

(1) 人口動態総覧
ア 実数 (T2-1)

(平成26年)

	人口(10月1日現在)			出生数			死亡数			自然増加数		
	総数	男	女	総数	男	女	総数	男	女	総数	男	女
全国	127,083,000	61,801,000	65,282,000	1,003,539	515,533	488,006	1,273,004	660,334	612,670	△269,465	△144,801	△124,664
岐阜県	2,041,690	987,188	1,054,502	15,138	7,709	7,429	21,658	11,256	10,402	△6,520	△3,547	△2,973
管内	375,559	182,486	193,073	2,731	1,380	1,351	4,118	2,143	1,975	△1,387	△763	△624
小計	305,430	148,535	156,895	2,239	1,130	1,109	3,281	1,690	1,591	△1,042	△560	△482
大垣市	159,918	77,520	82,398	1,318	668	650	1,633	847	786	△315	△179	△136
海津市	35,911	17,494	18,417	189	92	97	434	232	202	△245	△140	△105
養老町	29,882	14,549	15,333	148	82	66	406	196	210	△258	△114	△144
垂井町	27,983	13,586	14,397	197	115	82	271	143	128	△74	△28	△46
関ヶ原町	7,549	3,679	3,870	33	15	18	112	51	61	△79	△36	△43
神戸町	19,271	9,422	9,849	132	50	82	215	112	103	△83	△62	△21
輪之内町	9,950	4,836	5,114	109	49	60	85	52	33	24	△3	27
安八町	14,966	7,449	7,517	113	59	54	125	57	68	△12	2	△14
小計	70,129	33,951	36,178	492	250	242	837	453	384	△345	△203	△142
揖斐川町	21,996	10,503	11,493	145	73	72	349	199	150	△204	△126	△78
大野町	23,463	11,484	11,979	156	79	77	252	129	123	△96	△50	△46
池田町	24,670	11,964	12,706	191	98	93	236	125	111	△45	△27	△18

全国の人口 : 平成26年10月1日現在推計人口 (総務省統計局)
 岐阜県の人口 : 平成26年10月1日現在推計人口 (県統計課)
 市町村の人口 : 平成26年10月1日現在推計人口 (県統計課)

(平成26年)

	乳児死亡数			新生児死亡数	死産数			周産期死亡数			婚姻件数	離婚件数
	総数	男	女		総数	自然	人工	総数	妊娠満2週以降の死産	早期新生児死亡		
全国	2,080	1,110	970	952	23,524	10,905	12,619	3,750	3,039	711	643,749	222,107
岐阜県	37	16	21	21	313	144	169	70	53	17	9,071	3,182
管内	9	5	4	5	57	34	23	13	10	3	1,597	533
小計	7	3	4	5	51	32	19	12	9	3	1,357	440
大垣市	3	2	1	2	25	18	7	7	5	2	805	251
海津市	-	-	-	-	6	3	3	1	1	-	130	47
養老町	-	-	-	-	7	3	4	1	1	-	102	44
垂井町	-	-	-	-	7	4	3	2	2	-	110	34
関ヶ原町	-	-	-	-	1	-	1	-	-	-	25	7
神戸町	-	-	-	-	3	3	-	-	-	-	82	24
輪之内町	1	-	1	1	1	-	1	1	-	1	38	17
安八町	3	1	2	2	1	1	-	-	-	-	65	16
小計	2	2	-	-	6	2	4	1	1	-	240	93
揖斐川町	-	-	-	-	3	1	2	1	1	-	75	23
大野町	-	-	-	-	2	-	2	-	-	-	78	41
池田町	2	2	-	-	1	1	-	-	-	-	87	29

イ 率 (T2-2)

(平成26年)

	出生率	死亡率	自然増加率	乳児死亡率	新生児死亡率	死産率			周産期死亡率			婚姻率	離婚率
						総数	自然	人工	総数	妊娠満22週以降の死産	早期新生児死亡		
全国	8.0	10.1	△2.1	2.1	0.9	22.9	10.6	12.3	3.7	3.0	0.7	5.1	1.77
岐阜県	7.5	10.8	△3.2	2.4	1.4	20.3	9.3	10.9	4.6	3.5	1.1	4.4	1.58
管内	7.3	11.0	△3.7	3.3	1.8	20.4	12.2	8.2	4.7	3.6	1.1	4.3	1.42
小計	7.3	10.7	△3.4	3.1	2.2	22.3	14.0	8.3	5.3	4.0	1.3	4.4	1.44
大垣市	8.2	10.2	△2.0	2.3	1.5	18.6	13.4	5.2	5.3	3.8	1.5	5.0	1.57
海津市	5.3	12.1	△6.8	-	-	30.8	15.4	15.4	5.3	5.3	-	3.6	1.31
養老町	5.0	13.6	△8.6	-	-	45.2	19.4	25.8	6.7	6.7	-	3.4	1.47
垂井町	7.0	9.7	△2.6	-	-	34.3	19.6	14.7	10.1	10.1	-	3.9	1.22
関ヶ原町	4.4	14.8	△10.5	-	-	29.4	-	29.4	-	-	-	3.3	0.93
神戸町	6.8	11.2	△4.3	-	-	22.2	22.2	-	-	-	-	4.3	1.25
輪之内町	11.0	8.5	2.4	9.2	9.2	9.1	-	9.1	9.2	-	9.2	3.8	1.71
安八町	7.6	8.4	△0.8	26.5	17.7	8.8	8.8	-	-	-	-	4.3	1.07
小計	7.0	11.9	△4.9	4.1	-	12.0	4.0	8.0	2.0	2.0	-	3.4	1.33
揖斐川町	6.6	15.9	△9.3	-	-	20.3	6.8	13.5	6.8	6.8	-	3.4	1.05
大野町	6.6	10.7	△4.1	-	-	12.7	-	12.7	-	-	-	3.3	1.75
池田町	7.7	9.6	△1.8	10.5	-	5.2	5.2	-	-	-	-	3.5	1.18

<各比率の算出方法>

※全国及び岐阜県の数値は、厚生労働省人口動態統計公表値

○出生率・死亡率・自然増加率・婚姻率・離婚率＝年間事件数／人口×1,000

○死産率(自然死産率・人工死産率)＝死産(自然・人工)数／出産(出生＋死産)数×1,000

○乳児死亡率(新生児死亡率・早期新生児死亡率)＝乳児(新生児・早期新生児)死亡数／出生数×1,000

○周産期死亡率＝妊娠満22週以後の死産数＋早期新生児死亡数／出産(出生数＋妊娠満22週以後の死産数)数×1,000

○妊娠満22週以後の死産率＝妊娠満22週以後の死産数／出産(出生数＋妊娠満22週以後の死産数)数×1,000

<率算出に用いた人口>

全国の人口 : 平成26年10月1日現在推計人口－日本人人口(総務省統計局)

岐阜県の人口 : 平成26年10月1日現在推計人口－日本人人口(総務省統計局)

管内市町の人口 : 平成26年10月1日現在推計人口(県統計課)

(2) 出生

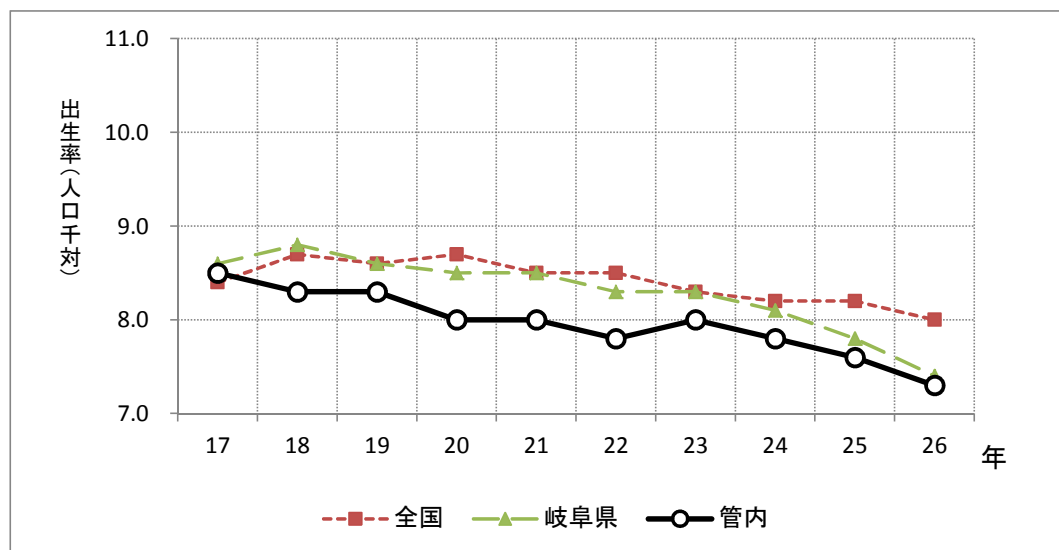
ア 年次別出生数・率 (T2-3)

	平成17年		平成18年		平成19年		平成20年		平成21年	
	実数	率*	実数	率*	実数	率*	実数	率*	実数	率*
全国	1,062,530	8.4	1,092,674	8.7	1,089,818	8.6	1,091,156	8.7	1,070,035	8.5
岐阜県	17,706	8.6	18,092	8.8	17,696	8.6	17,506	8.5	17,327	8.5
管内	3,340	8.5	3,245	8.3	3,243	8.3	3,120	8.0	3,070	8.0
小計	2,787	8.8	2,724	8.6	2,681	8.5	2,575	8.2	2,543	8.1
大垣市	1,432	9.5	1,453	8.9	1,468	9.0	1,403	8.6	1,372	8.5
海津市	273	6.9	286	7.3	241	6.2	251	6.6	239	6.3
海津町										
平田町										
南濃町										
養老町	250	7.7	241	7.5	244	7.6	237	7.5	259	8.2
上石津町	46	7.2								
垂井町	262	9.1	234	8.1	248	8.6	244	8.5	221	7.7
関ヶ原町	52	6.0	39	4.6	54	6.4	48	5.8	46	5.6
神戸町	191	9.2	199	9.7	156	7.6	139	6.9	163	8.1
輪之内町	96	10.2	119	12.5	110	11.5	102	10.6	109	11.2
安八町	137	9.0	153	10.0	160	10.4	151	9.8	134	8.8
墨俣町	48	10.4								
小計	553	7.4	521	7.0	562	7.6	545	7.4	527	7.2
揖斐川町	142	5.4	160	6.2	174	6.9	177	7.1	132	5.3
谷汲村										
大野町	194	8.2	197	8.2	189	7.9	160	6.7	203	8.5
池田町	217	8.8	164	6.7	199	8.0	208	8.4	192	7.8
春日村										
久瀬村										
藤橋村										
坂内村										

	平成22年		平成23年		平成24年		平成25年		平成26年	
	実数	率*	実数	率*	実数	率*	実数	率*	実数	率*
全国	1,071,304	8.5	1,050,806	8.3	1,037,231	8.2	1,029,816	8.2	1,003,539	8.0
岐阜県	16,887	8.3	16,851	8.3	16,496	8.1	16,000	7.9	15,138	7.5
管内	2,985	7.8	3,053	8.0	2,970	7.8	2,860	7.6	2,731	7.3
小計	2,494	8.0	2,553	8.2	2,488	8.0	2,376	7.7	2,239	7.3
大垣市	1,408	8.7	1,428	8.9	1,421	8.8	1,376	8.6	1,318	8.2
海津市	242	6.4	248	6.6	227	6.1	215	5.9	189	5.3
海津町										
平田町										
南濃町										
養老町	211	6.7	221	7.1	221	7.2	207	6.8	148	5.0
上石津町										
垂井町	220	7.7	218	7.7	209	7.4	203	7.2	197	7.0
関ヶ原町	43	5.3	40	5.0	41	5.2	30	3.9	33	4.4
神戸町	148	7.4	151	7.6	142	7.2	126	6.4	132	6.8
輪之内町	97	9.7	113	11.3	100	10.1	98	9.8	109	11.0
安八町	125	8.2	134	8.8	127	8.4	121	8.0	113	7.6
墨俣町										
小計	491	6.8	500	6.9	482	6.7	484	6.8	492	7.0
揖斐川町	125	5.3	132	5.7	108	4.6	125	5.6	145	6.6
谷汲村										
大野町	156	6.5	166	7.0	183	7.7	182	7.7	156	6.6
池田町	210	8.4	202	8.1	191	7.7	177	7.1	191	7.7
春日村										
久瀬村										
藤橋村										
坂内村										

* 率は人口千対

出生率の推移 (F2-1)



イ 出生時体重(T2-4)

(平成26年)

	総 数	1,000g 未満	1,000～ 1,500g未満	1,500～ 2,000g未満	2,000～ 2,500g未満	2,500g 以上	不 詳
全 国	1,003,539	3,077	4,616	12,142	75,933	907,625	146
岐 阜 県	15,138	36	61	181	1,044	13,812	4
管 内	2,731	9	5	36	210	2,471	-
小 計	2,239	9	4	27	172	2,027	-
大 垣 市	1,318	2	4	15	96	1,201	-
海 津 市	189	-	-	-	14	175	-
養 老 町	148	1	-	2	12	133	-
垂 井 町	197	1	-	1	13	182	-
関ヶ原町	33	-	-	1	4	28	-
神 戸 町	132	1	-	3	9	119	-
輪之内町	109	1	-	4	13	91	-
安 八 町	113	3	-	1	11	98	-
小 計	492	-	1	9	38	444	-
揖斐川町	145	-	-	1	10	134	-
大 野 町	156	-	1	5	11	139	-
池 田 町	191	-	-	3	17	171	-

ウ 年次別低体重児(2,500g未満)出生数・率(T2-5)

	平成17年		平成18年		平成19年		平成20年		平成21年	
	実数	率*	実数	率*	実数	率*	実数	率*	実数	率*
全 国	101,272	9.5	104,559	9.6	105,164	9.6	104,479	9.6	102,671	9.6
岐 阜 県	1,680	9.5	1,687	9.3	1,611	9.1	1,616	9.2	1,622	9.4
管 内	362	10.8	323	10.8	310	9.6	296	9.5	291	9.5
小 計	310	11.1	283	10.4	250	9.3	247	9.6	248	9.8
大 垣 市	159	11.1	158	10.9	135	9.2	149	10.6	134	9.8
海 津 市	36	13.2	35	12.2	22	9.1	18	7.2	24	10.0
海 津 町										
平 田 町										
南 濃 町										
養 老 町	31	12.4	16	6.6	24	9.8	24	10.1	27	10.4
上 石 津 町	1	2.2								
垂 井 町	25	9.5	24	10.3	29	11.7	17	7.0	24	10.9
関ヶ原町	5	9.6	1	2.6	5	9.3	5	10.4	5	10.9
神 戸 町	18	9.4	23	11.6	9	5.8	11	7.9	15	9.2
輪之内町	10	10.4	11	9.2	11	10.0	13	12.7	7	6.4
安 八 町	21	15.3	15	9.8	15	9.4	10	6.6	12	9.0
墨 俣 町	4	8.3								
小 計	52	9.4	40	7.7	60	10.7	49	9.0	43	8.2
揖斐川町	18	12.7	12	7.5	20	11.5	10	5.6	9	6.8
谷 汲 村										
大 野 町	20	10.3	16	8.1	15	7.9	14	8.8	9	4.4
池 田 町	14	6.5	12	7.3	25	12.6	25	12.0	25	13.0
春 日 村										
久 瀬 村										
藤 橋 村										
坂 内 村										

	平成22年		平成23年		平成24年		平成25年		平成26年	
	実数	率*	実数	率*	実数	率*	実数	率*	実数	率*
全 国	103,049	9.6	100,378	9.6	99,311	9.6	98,624	9.6	95,768	9.5
岐 阜 県	1,569	9.3	1,627	9.7	1,575	9.5	1,496	9.4	1,322	8.7
管 内	266	8.9	318	10.4	293	9.9	257	9.0	260	9.5
小 計	214	8.6	271	10.6	246	9.9	223	9.4	212	9.5
大 垣 市	128	9.1	144	10.1	153	10.8	139	10.1	117	8.9
海 津 市	15	6.2	30	12.1	25	11.0	20	9.3	14	7.4
海 津 町										
平 田 町										
南 濃 町										
養 老 町	25	11.8	27	12.2	14	6.3	20	9.7	15	10.1
上 石 津 町										
垂 井 町	15	6.8	20	9.2	17	8.1	14	6.9	15	7.6
関ヶ原町	6	14.0	1	2.5	3	7.3	2	6.7	5	15.2
神 戸 町	9	6.1	25	16.6	13	9.2	14	11.1	13	9.8
輪之内町	6	6.2	11	9.7	12	12.0	6	6.1	18	16.5
安 八 町	10	8.0	13	9.7	9	7.1	8	6.6	15	13.3
墨 俣 町										
小 計	52	10.6	47	9.4	47	9.8	34	7.0	48	9.8
揖斐川町	14	11.2	13	9.8	8	7.4	11	8.8	11	7.6
谷 汲 村										
大 野 町	16	10.3	17	10.2	16	8.7	11	6.0	17	10.9
池 田 町	22	10.5	17	8.4	23	12.0	12	6.8	20	10.5
春 日 村										
久 瀬 村										
藤 橋 村										
坂 内 村										

* 率は%(出生百対)

エ 母の年齢別出生数(T2-6-1)

(平成26年)

	15歳未満	15～19歳	20～24歳	25～29歳	30～34歳	35～39歳	40～44歳	45～49歳	50歳以上	不詳	計
全 国	43	12,968	86,590	267,847	359,323	225,889	49,606	1,214	58	1	1,003,539
岐 阜 県	1	182	1,284	4,456	5,558	3,029	611	17	-	-	15,138
管 内	-	33	266	802	984	553	89	4	-	-	2,731
小 計	-	24	217	671	805	448	71	3	-	-	2,239
大 垣 市	-	10	142	400	483	238	42	3	-	-	1,318
海 津 市	-	1	12	66	61	43	6	-	-	-	189
養 老 町	-	3	13	45	44	38	5	-	-	-	148
垂 井 町	-	5	21	49	69	50	3	-	-	-	197
関ヶ原町	-	-	3	9	11	10	-	-	-	-	33
神 戸 町	-	3	10	42	47	23	7	-	-	-	132
輪之内町	-	-	11	37	40	17	4	-	-	-	109
安 八 町	-	2	5	23	50	29	4	-	-	-	113
小 計	-	9	49	131	179	105	18	1	-	-	492
揖斐川町	-	2	17	32	59	32	3	-	-	-	145
大 野 町	-	3	18	40	59	30	5	1	-	-	156
池 田 町	-	4	14	59	61	43	10	-	-	-	191

オ 年齢階級別女子人口・合計特殊出生率(T2-6-2)

(平成26年)

	15～19歳	20～24歳	25～29歳	30～34歳	35～39歳	40～44歳	45～49歳	合計特殊出生率
全 国	2,930,000	3,013,000	3,264,000	3,678,000	4,277,000	4,837,000	4,279,000	1.42
岐 阜 県	50,000	48,000	47,000	54,000	64,000	75,000	66,000	1.42
管 内	9,623	8,825	8,558	9,651	11,614	13,516	12,063	1.42
小 計	7,713	7,273	7,147	8,045	9,615	10,996	9,809	1.40
大 垣 市	4,034	3,950	4,071	4,483	5,198	5,995	5,364	1.49
海 津 市	926	889	766	800	1,003	1,154	1,121	1.13
養 老 町	725	672	650	710	859	927	890	1.02
垂 井 町	703	623	589	689	908	1,000	882	1.41
関ヶ原町	167	167	115	142	166	232	211	1.17
神 戸 町	490	431	392	482	608	709	606	1.41
輪之内町	264	229	261	339	350	383	296	1.83
安 八 町	404	312	303	400	523	596	439	1.42
小 計	1,910	1,552	1,411	1,606	1,999	2,520	2,254	1.50
揖斐川町	526	431	394	474	532	649	612	1.57
大 野 町	684	510	513	557	711	900	805	1.36
池 田 町	700	611	504	575	756	971	837	1.59

(出典)

全国:総務省統計局「年齢(5歳階級)、男女別人口-日本人人口(平成26年10月1日現在)」

県:総務省統計局「年齢(5歳階級)、男女別人口-総人口(平成26年10月1日現在)」

市町:県統計課「市町村別・年齢(各歳)・男女別人口(平成26年10月1日現在)」

(注意)

○全国及び岐阜県の合計特殊出生率は、厚生労働省公表値

○合計特殊出生率の算出には、全国値は各歳別の女性の日本人人口、県及び市町値は5歳階級別の女性の総人口を用いた。

○算出に用いた出生数の15歳及び49歳にはそれぞれ14歳以下、50歳以上を含む。

カ 人工妊娠中絶 年齢別・妊娠週別の届出件数(T2-6-3)

(管内総計)

(平成26年)

区分	総数	満7週以前	満8～11週	満12～15週	満16～19週	満20・21週
総数	301	165	127	5	3	1
20歳未満	20	12	8	-	-	-
20～24	49	25	22	2	-	-
25～29	48	24	21	1	1	1
30～34	72	43	29	-	-	-
35～39	67	36	28	2	1	-
40～44	41	23	17	-	1	-
45～49	4	2	2	-	-	-
50歳以上	-	-	-	-	-	-
不詳	-	-	-	-	-	-

(3) 死亡

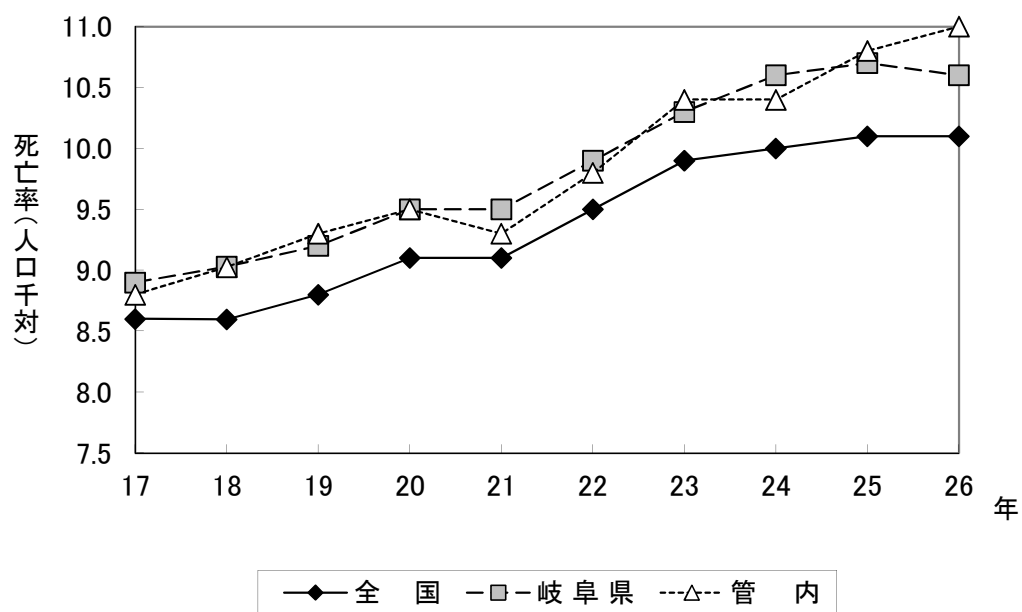
ア 年次別死亡数・率 (T2-7)

	平成17年		平成18年		平成19年		平成20年		平成21年	
	実数	率*	実数	率*	実数	率*	実数	率*	実数	率*
全国	1,083,796	8.6	1,084,450	8.6	1,108,334	8.8	1,142,407	9.1	1,141,865	9.1
岐阜県	18,511	8.9	18,638	9.0	18,910	9.2	19,478	9.5	19,402	9.5
管内	3,458	8.8	3,535	9.0	3,624	9.3	3,681	9.5	3,608	9.3
小計	2,760	8.7	2,804	8.8	2,873	9.1	2,977	9.4	2,919	9.3
大垣市	1,243	8.2	1,341	8.2	1,445	8.9	1,480	9.1	1,429	8.9
海津市	371	9.4	417	10.7	394	10.2	414	10.8	375	9.9
海津町										
平田町										
南濃町										
養老町	318	9.8	338	10.5	316	9.9	323	10.2	337	10.7
上石津町	99	15.4								
垂井町	272	9.4	255	8.9	279	9.7	289	10.0	275	9.6
関ヶ原町	91	10.6	87	10.2	89	10.6	115	13.9	96	11.7
神戸町	146	7.0	171	8.3	154	7.5	151	7.4	185	9.2
輪之内町	65	6.9	90	9.5	79	8.3	87	9.0	79	8.2
安八町	114	7.5	105	6.9	117	7.6	118	7.7	143	9.4
墨俣町	41	8.9								
小計	698	9.4	731	9.8	751	10.1	704	9.5	689	9.4
揖斐川町	300	11.5	324	12.6	325	12.8	317	12.7	290	11.8
谷汲村										
大野町	172	7.2	186	7.8	212	8.9	184	7.7	199	8.3
池田町	226	9.2	221	9.0	214	8.6	203	8.2	200	8.1
春日村										
久瀬村										
藤橋村										
坂内村										

	平成22年		平成23年		平成24年		平成25年		平成26年	
	実数	率*	実数	率*	実数	率*	実数	率*	実数	率*
全国	1,197,012	9.5	1,253,066	9.9	1,256,359	10.0	1,268,436	10.1	1,273,004	10.1
岐阜県	20,220	9.9	21,053	10.3	21,531	10.6	21,518	10.7	21,658	10.8
管内	3,781	9.8	3,973	10.4	3,993	10.5	4,071	10.8	4,118	11.0
小計	3,017	9.7	3,194	10.3	3,181	10.3	3,176	10.3	3,281	10.7
大垣市	1,528	9.5	1,609	10.0	1,572	9.8	1,588	9.9	1,633	10.2
海津市	383	10.1	458	12.2	434	11.8	402	11.0	434	12.1
海津町										
平田町										
南濃町										
養老町	337	10.8	328	10.6	352	11.5	365	12.0	406	13.6
上石津町										
垂井町	260	9.1	280	9.8	259	9.1	295	10.5	271	9.7
関ヶ原町	98	12.1	102	12.8	111	14.2	100	13.0	112	14.8
神戸町	195	9.7	183	9.2	214	10.8	177	9.0	215	11.2
輪之内町	100	10.0	90	9.0	87	8.8	104	10.4	85	8.5
安八町	116	7.6	144	9.4	152	10.1	145	9.6	125	8.4
墨俣町										
小計	764	10.5	779	10.8	812	11.3	895	12.6	837	11.9
揖斐川町	322	13.5	327	14.0	341	14.6	381	16.9	349	15.9
谷汲村										
大野町	212	8.9	216	9.1	247	10.4	245	10.4	252	10.7
池田町	230	9.2	236	9.5	224	9.0	269	10.8	236	9.6
春日村										
久瀬村										
藤橋村										
坂内村										

* 率は人口千対

死亡率の推移 (F2-2)



イ 主要死因別死亡数・率（T2-8）

<総数>

（平成26年）

	総 数			悪性新生物			脳血管疾患									心 疾 患(高血圧症を除く)											
	実 数	率*	死因割合*	実 数	率*	死因割合*	<も膜下出血(再掲)>			脳内出血(再掲)			脳梗塞(再掲)			急性心筋梗塞(再掲)			その他の虚血性心疾患(再掲)								
							実 数	率*	死因割合*	実 数	率*	死因割合*	実 数	率*	死因割合*	実 数	率*	死因割合*	実 数	率*	死因割合*	実 数	率*	死因割合*			
全 国	1,273,004	1,014.9	100.0	368,103	293.5	28.9	114,207	91.1	9.0	12,662	10.1	1.0	32,550	26.0	2.6	66,058	52.7	5.2	157.0	15.5	38,991	31.1	3.1	34,894	27.8	2.7	
岐阜県	21,658	1,078.6	100.0	6,017	299.7	27.8	1,938	96.5	8.9	249	12.4	1.1	552	27.5	2.5	1,110	55.3	5.1	3,513	175.0	16.2	815	40.6	3.8	351	17.5	1.6
管内総計	4,118	1,096.5	100.0	1,197	318.7	29.1	324	86.3	7.9	38	10.1	0.9	90	24.0	2.2	191	50.9	4.6	674	179.5	16.4	112	29.8	2.7	72	19.2	1.7
小 計	3,281	1,074.2	100.0	972	318.2	29.6	260	85.1	7.9	33	10.8	1.0	70	22.9	2.1	153	50.1	4.7	560	183.3	17.1	88	28.8	2.7	63	20.6	1.9
大垣市	1,633	1,021.1	100.0	489	305.8	29.9	123	76.9	7.5	16	10.0	1.0	37	23.1	2.3	69	43.1	4.2	260	162.6	15.9	33	20.6	2.0	46	28.8	2.8
海津市	434	1,208.5	100.0	137	381.5	31.6	36	100.2	8.3	2	5.6	0.5	7	19.5	1.6	26	72.4	6.0	78	217.2	18.0	17	47.3	3.9	3	8.4	0.7
養老町	406	1,358.7	100.0	101	338.0	24.9	28	93.7	6.9	5	16.7	1.2	6	20.1	1.5	16	53.5	3.9	87	291.1	21.4	15	50.2	3.7	4	13.4	1.0
垂井町	271	968.4	100.0	85	303.8	31.4	24	85.8	8.9	5	17.9	1.8	9	32.2	3.3	10	35.7	3.7	50	178.7	18.5	9	32.2	3.3	4	14.3	1.5
関ヶ原町	112	1,483.6	100.0	32	423.9	28.6	10	132.5	8.9	1	13.2	0.9	2	26.5	1.8	7	92.7	6.3	20	264.9	17.9	2	26.5	1.8	-	-	-
神戸町	215	1,115.7	100.0	61	316.5	28.4	21	109.0	9.8	2	10.4	0.9	7	36.3	3.3	12	62.3	5.6	32	166.1	14.9	5	25.9	2.3	2	10.4	0.9
輪之内町	85	854.3	100.0	22	221.1	25.9	8	80.4	9.4	1	10.1	1.2	1	10.1	1.2	6	60.3	7.1	14	140.7	16.5	3	30.2	3.5	-	-	-
安八町	125	835.2	100.0	45	300.7	36.0	10	66.8	8.0	1	6.7	0.8	1	6.7	0.8	7	46.8	5.6	19	127.0	15.2	4	26.7	3.2	4	26.7	3.2
小 計	837	1,193.5	100.0	225	320.8	26.9	64	91.3	7.6	5	7.1	0.6	20	28.5	2.4	38	54.2	4.5	114	162.6	13.6	24	34.2	2.9	9	12.8	1.1
揖斐川町	349	1,586.7	100.0	95	431.9	27.2	26	118.2	7.4	2	9.1	0.6	8	36.4	2.3	15	68.2	4.3	50	227.3	14.3	9	40.9	2.6	6	27.3	1.7
大野町	252	1,074.0	100.0	65	277.0	25.8	15	63.9	6.0	-	-	-	6	25.6	2.4	9	38.4	3.6	30	127.9	11.9	9	38.4	3.6	3	12.8	1.2
池田町	236	956.6	100.0	65	263.5	27.5	23	93.2	9.7	3	12.2	1.3	6	24.3	2.5	14	56.7	5.9	34	137.8	14.4	6	24.3	2.5	-	-	-

（平成26年）

	肺 炎			不慮の事故			老 衰			自 殺			肝 疾 患			腎 不 全			糖 尿 病			結 核		
	実 数	率*	死因割合*	実 数	率*	死因割合*	実 数	率*	死因割合*	実 数	率*	死因割合*	実 数	率*	死因割合*	実 数	率*	死因割合*	実 数	率*	死因割合*	実 数	率*	死因割合*
全 国	119,650	95.4	9.4	39,029	31.1	3.1	75,389	60.1	5.9	24,417	19.5	1.9	15,692	12.5	1.2	24,776	19.8	1.9	13,699	10.9	1.1	2,100	1.7	0.2
岐阜県	1,899	94.6	8.8	778	38.7	3.6	1,524	75.9	7.0	408	20.3	1.9	215	10.7	1.0	443	22.1	2.0	208	10.4	1.0	32	1.6	0.1
管内総計	380	101.2	9.2	149	39.7	3.6	290	77.2	7.0	58	15.4	1.4	47	12.5	1.1	78	20.8	1.9	39	10.4	0.9	5	1.3	0.1
小 計	298	97.6	9.1	117	38.3	3.6	202	66.1	6.2	50	16.4	1.5	33	10.8	1.0	55	18.0	1.7	29	9.5	0.9	4	1.3	0.1
大垣市	148	92.5	9.1	62	38.8	3.8	106	66.3	6.5	21	13.1	1.3	14	8.8	0.9	27	16.9	1.7	16	10.0	1.0	3	1.9	0.2
海津市	50	139.2	11.5	12	33.4	2.8	22	61.3	5.1	8	22.3	1.8	3	8.4	0.7	8	22.3	1.8	7	19.5	1.6	-	-	-
養老町	44	147.2	10.8	16	53.5	3.9	18	60.2	4.4	9	30.1	2.2	2	6.7	0.5	10	33.5	2.5	3	10.0	0.7	-	-	-
垂井町	21	75.0	7.7	10	35.7	3.7	12	42.9	4.4	3	10.7	1.1	3	10.7	1.1	6	21.4	2.2	2	7.1	0.7	1	3.6	0.4
関ヶ原町	5	66.2	4.5	2	26.5	1.8	12	159.0	10.7	1	13.2	0.9	1	13.2	0.9	2	26.5	1.8	-	-	-	-	-	-
神戸町	14	72.6	6.5	6	31.1	2.8	18	93.4	8.4	7	36.3	3.3	4	20.8	1.9	1	5.2	0.5	1	5.2	0.5	-	-	-
輪之内町	7	70.4	8.2	4	40.2	4.7	8	80.4	9.4	1	10.1	1.2	2	20.1	2.4	1	10.1	1.2	-	-	-	-	-	-
安八町	9	60.1	7.2	5	33.4	4.0	6	40.1	4.8	-	-	-	4	26.7	3.2	-	-	-	-	-	-	-	-	-
小 計	82	116.9	9.8	32	45.6	3.8	88	125.5	10.5	8	11.4	1.0	14	20.0	1.7	23	32.8	2.7	10	14.3	1.2	1	1.4	0.1
揖斐川町	39	177.3	11.2	12	54.6	3.4	40	181.9	11.5	3	13.6	0.9	4	18.2	1.1	11	50.0	3.2	4	18.2	1.1	-	-	-
大野町	22	93.8	8.7	15	63.9	6.0	37	157.7	14.7	1	4.3	0.4	9	38.4	3.6	5	21.3	2.0	3	12.8	1.2	-	-	-
池田町	21	85.1	8.9	5	20.3	2.1	11	44.6	4.7	4	16.2	1.7	1	4.1	0.4	7	28.4	3.0	3	12.2	1.3	1	4.1	0.4

※率は人口10万対

全国及び岐阜県(総数のみ)は厚生労働省公表値

岐阜県(男女別)は平成26年10月1日現在推計日本人口(総務省統計局)、

市町は平成26年10月1日現在推計総人口(岐阜県統計課)を用いて算出した値

※死因割合:総数に対する死因別の割合

イ 主要死因別死亡数・率 (T2-8)

<男>

(平成26年)

	総数			悪性新生物			脳血管疾患									心疾患(高血圧症を除く)											
	実数	率*	死因割合*	実数	率*	死因割合*	<も膜下出血(再掲)>			脳内出血(再掲)			脳梗塞(再掲)			急性心筋梗塞(再掲)			その他の虚血性心疾患(再掲)								
							実数	率*	死因割合*	実数	率*	死因割合*	実数	率*	死因割合*	実数	率*	死因割合*	実数	率*	死因割合*	実数	率*	死因割合*			
全国	660,334	1,081.8	100.0	218,397	357.8	33.1	54,995	90.1	8.3	4,713	7.7	0.7	17,831	29.2	2.7	31,093	50.9	4.7	92,278	151.2	14.0	21,801	35.7	3.3	20,119	33.0	3.0
岐阜県	11,256	1,156.8	100.0	3,535	363.3	31.4	878	90.2	7.8	85	8.7	0.8	271	27.9	2.4	512	52.6	4.5	1,665	171.1	14.8	458	47.1	4.1	201	20.7	1.8
管内総計	2,143	1,174.3	100.0	719	394.0	33.6	157	86.0	7.3	16	8.8	0.7	41	22.5	1.9	97	53.2	4.5	302	165.5	14.1	57	31.2	2.7	34	18.6	1.6
小計	1,690	1,137.8	100.0	570	383.7	33.7	126	84.8	7.5	13	8.8	0.8	33	22.2	2.0	78	52.5	4.6	254	171.0	15.0	44	29.6	2.6	29	19.5	1.7
大垣市	847	1,092.6	100.0	292	376.7	34.5	53	68.4	6.3	5	6.4	0.6	14	18.1	1.7	34	43.9	4.0	117	150.9	13.8	17	21.9	2.0	21	27.1	2.5
海津市	232	1,326.2	100.0	83	474.4	35.8	18	102.9	7.8	1	5.7	0.4	3	17.1	1.3	13	74.3	5.6	33	188.6	14.2	8	45.7	3.4	2	11.4	0.9
養老町	196	1,347.2	100.0	58	398.7	29.6	13	89.4	6.6	3	20.6	1.5	3	20.6	1.5	7	48.1	3.6	39	268.1	19.9	6	41.2	3.1	3	20.6	1.5
垂井町	143	1,052.6	100.0	53	390.1	37.1	14	103.0	9.8	1	7.4	0.7	7	51.5	4.9	6	44.2	4.2	26	191.4	18.2	6	44.2	4.2	2	14.7	1.4
関ヶ原町	51	1,386.2	100.0	12	326.2	23.5	5	135.9	9.8	1	27.2	2.0	1	27.2	2.0	3	81.5	5.9	13	353.4	25.5	1	27.2	2.0	-	-	-
神戸町	112	1,188.7	100.0	35	371.5	31.3	13	138.0	11.6	2	21.2	1.8	3	31.8	2.7	8	84.9	7.1	13	138.0	11.6	3	31.8	2.7	-	-	-
輪之内町	52	1,075.3	100.0	17	351.5	32.7	6	124.1	11.5	-	-	-	1	20.7	1.9	5	103.4	9.6	10	206.8	19.2	2	41.4	3.8	-	-	-
安八町	57	765.2	100.0	20	268.5	35.1	4	53.7	7.0	-	-	-	1	13.4	1.8	2	26.8	3.5	3	40.3	5.3	1	13.4	1.8	1	13.4	1.8
小計	453	1,334.3	100.0	149	438.9	32.9	31	91.3	6.8	3	8.8	0.7	8	23.6	1.8	19	56.0	4.2	48	141.4	10.6	13	38.3	2.9	5	14.7	1.1
揖斐川町	199	1,894.7	100.0	67	637.9	33.7	15	142.8	7.5	1	9.5	0.5	2	19.0	1.0	11	104.7	5.5	19	180.9	9.5	4	38.1	2.0	2	19.0	1.0
大野町	129	1,123.3	100.0	44	383.1	34.1	5	43.5	3.9	-	-	-	2	17.4	1.6	3	26.1	2.3	13	113.2	10.1	5	43.5	3.9	3	26.1	2.3
池田町	125	1,044.8	100.0	38	317.6	30.4	11	91.9	8.8	2	16.7	1.6	4	33.4	3.2	5	41.8	4.0	16	133.7	12.8	4	33.4	3.2	-	-	-

(平成26年)

	肺炎			不慮の事故			老衰			自殺			肝疾患			腎不全			糖尿病			結核		
	実数	率*	死因割合*	実数	率*	死因割合*	実数	率*	死因割合*	実数	率*	死因割合*	実数	率*	死因割合*	実数	率*	死因割合*	実数	率*	死因割合*	実数	率*	死因割合*
全国	64,780	106.1	9.8	22,562	37.0	3.4	18,316	30.0	2.8	16,875	27.6	2.6	10,031	16.4	1.5	11,935	19.6	1.8	7,265	11.9	1.1	1,251	2.0	0.2
岐阜県	1,073	110.3	9.5	447	45.9	4.0	413	42.4	3.7	270	27.7	2.4	139	14.3	1.2	220	22.6	2.0	104	10.7	0.9	21	2.2	0.2
管内総計	201	110.1	9.4	94	51.5	4.4	73	40.0	3.4	43	23.6	2.0	30	16.4	1.4	42	23.0	2.0	23	12.6	1.1	3	1.6	0.1
小計	151	101.7	8.9	72	48.5	4.3	47	31.6	2.8	38	25.6	2.2	22	14.8	1.3	27	18.2	1.6	16	10.8	0.9	3	2.0	0.2
大垣市	70	90.3	8.3	40	51.6	4.7	25	32.2	3.0	20	25.8	2.4	10	12.9	1.2	12	15.5	1.4	8	10.3	0.9	3	3.9	0.4
海津市	25	142.9	10.8	7	40.0	3.0	8	45.7	3.4	8	45.7	3.4	1	5.7	0.4	7	40.0	3.0	5	28.6	2.2	-	-	-
養老町	20	137.5	10.2	9	61.9	4.6	4	27.5	2.0	3	20.6	1.5	2	13.7	1.0	4	27.5	2.0	1	6.9	0.5	-	-	-
垂井町	12	88.3	8.4	6	44.2	4.2	-	-	-	1	7.4	0.7	3	22.1	2.1	3	22.1	2.1	1	7.4	0.7	-	-	-
関ヶ原町	2	54.4	3.9	-	-	-	3	81.5	5.9	-	-	-	1	27.2	2.0	1	27.2	2.0	-	-	-	-	-	-
神戸町	10	106.1	8.9	3	31.8	2.7	3	31.8	2.7	6	63.7	5.4	2	21.2	1.8	-	-	-	1	10.6	0.9	-	-	-
輪之内町	4	82.7	7.7	3	62.0	5.8	3	62.0	5.8	-	-	-	-	-	-	-	-	-	-	-	-	-	-	-
安八町	8	107.4	14.0	4	53.7	7.0	1	13.4	1.8	-	-	-	3	40.3	5.3	-	-	-	-	-	-	-	-	-
小計	50	147.3	11.0	22	64.8	4.9	26	76.6	5.7	5	14.7	1.1	8	23.6	1.8	15	44.2	3.3	7	20.6	1.5	-	-	-
揖斐川町	23	219.0	11.6	9	85.7	4.5	12	114.3	6.0	2	19.0	1.0	1	9.5	0.5	8	76.2	4.0	4	38.1	2.0	-	-	-
大野町	14	121.9	10.9	11	95.8	8.5	10	87.1	7.8	-	-	-	6	52.2	4.7	2	17.4	1.6	1	8.7	0.8	-	-	-
池田町	13	108.7	10.4	2	16.7	1.6	4	33.4	3.2	3	25.1	2.4	1	8.4	0.8	5	41.8	4.0	2	16.7	1.6	-	-	-

※率は人口10万対

全国は厚生労働省公表値

岐阜県は平成26年10月1日現在推計日本人口(総務省統計局)、

市町は平成26年10月1日現在推計総人口(岐阜県統計課)を用いて算出した値

※死因割合: 総数に対する死因別の割合

イ 主要死因別死亡数・率 (T2-8)

<女>

(平成26年)

	総数			悪性新生物			脳血管疾患									心疾患(高血圧症を除く)											
	実数	率*	死因割合*	実数	率*	死因割合*	くも膜下出血(再掲)			脳内出血(再掲)			脳梗塞(再掲)			急性心筋梗塞(再掲)			その他の虚血性心疾患(再掲)								
							実数	率*	死因割合*	実数	率*	死因割合*	実数	率*	死因割合*	実数	率*	死因割合*	実数	率*	死因割合*	実数	率*	死因割合*			
全国	612,670	951.5	100.0	149,706	232.5	24.4	59,212	92.0	9.7	7,949	12.3	1.3	14,719	22.9	2.4	34,965	54.3	5.7	104,647	162.5	17.1	17,190	26.7	2.8	14,775	22.9	2.4
岐阜県	10,402	1,005.0	100.0	2,482	239.8	23.9	1,060	102.4	10.2	164	15.8	1.6	281	27.1	2.7	598	57.8	5.7	1,848	178.6	17.8	357	34.5	3.4	150	14.5	1.4
管内総計	1,975	1,022.9	100.0	478	247.6	24.2	167	86.5	8.5	22	11.4	1.1	49	25.4	2.5	94	48.7	4.8	372	192.7	18.8	55	28.5	2.8	38	19.7	1.9
小計	1,591	1,014.1	100.0	402	256.2	25.3	134	85.4	8.4	20	12.7	1.3	37	23.6	2.3	75	47.8	4.7	306	195.0	19.2	44	28.0	2.8	34	21.7	2.1
大垣市	786	953.9	100.0	197	239.1	25.1	70	85.0	8.9	11	13.3	1.4	23	27.9	2.9	35	42.5	4.5	143	173.5	18.2	16	19.4	2.0	25	30.3	3.2
海津市	202	1,096.8	100.0	54	293.2	26.7	18	97.7	8.9	1	5.4	0.5	4	21.7	2.0	13	70.6	6.4	45	244.3	22.3	9	48.9	4.5	1	5.4	0.5
養老町	210	1,369.6	100.0	43	280.4	20.5	15	97.8	7.1	2	13.0	1.0	3	19.6	1.4	9	58.7	4.3	48	313.1	22.9	9	58.7	4.3	1	6.5	0.5
垂井町	128	889.1	100.0	32	222.3	25.0	10	69.5	7.8	4	27.8	3.1	2	13.9	1.6	4	27.8	3.1	24	166.7	18.8	3	20.8	2.3	2	13.9	1.6
関ヶ原町	61	1,576.2	100.0	20	516.8	32.8	5	129.2	8.2	-	-	-	1	25.8	1.6	4	103.4	6.6	7	180.9	11.5	1	25.8	1.6	-	-	-
神戸町	103	1,045.8	100.0	26	264.0	25.2	8	81.2	7.8	-	-	-	4	40.6	3.9	4	40.6	3.9	19	192.9	18.4	2	20.3	1.9	2	20.3	1.9
輪之内町	33	645.3	100.0	5	97.8	15.2	2	39.1	6.1	1	19.6	3.0	-	-	-	1	19.6	3.0	4	78.2	12.1	1	19.6	3.0	-	-	-
安八町	68	904.6	100.0	25	332.6	36.8	6	79.8	8.8	1	13.3	1.5	-	-	-	5	66.5	7.4	16	212.9	23.5	3	39.9	4.4	3	39.9	4.4
小計	384	1,061.4	100.0	76	210.1	19.8	33	91.2	8.6	2	5.5	0.5	12	33.2	3.1	19	52.5	4.9	66	182.4	17.2	11	30.4	2.9	4	11.1	1.0
揖斐川町	150	1,305.1	100.0	28	243.6	18.7	11	95.7	7.3	1	8.7	0.7	6	52.2	4.0	4	34.8	2.7	31	269.7	20.7	5	43.5	3.3	4	34.8	2.7
大野町	123	1,026.8	100.0	21	175.3	17.1	10	83.5	8.1	-	-	-	4	33.4	3.3	6	50.1	4.9	17	141.9	13.8	4	33.4	3.3	-	-	-
池田町	111	873.6	100.0	27	212.5	24.3	12	94.4	10.8	1	8	1	2	15.7	1.8	9	70.8	8.1	18	141.7	16.2	2	15.7	1.8	-	-	-

(平成26年)

	肺炎			不慮の事故			老衰			自殺			肝疾患			腎不全			糖尿病			結核		
	実数	率*	死因割合*	実数	率*	死因割合*	実数	率*	死因割合*	実数	率*	死因割合*	実数	率*	死因割合*	実数	率*	死因割合*	実数	率*	死因割合*	実数	率*	死因割合*
全国	54,870	85.2	9.0	16,467	25.6	2.7	57,073	88.6	9.3	7,542	11.7	1.2	5,661	8.8	0.9	12,841	19.9	2.1	6,404	9.9	1.0	849	1.3	0.1
岐阜県	826	79.8	7.9	331	32.0	3.2	1,111	107.3	10.7	138	13.3	1.3	76	7.3	0.7	223	21.5	2.1	104	10.0	1.0	11	1.1	0.1
管内総計	179	92.7	9.1	55	28.5	2.8	217	112.4	11.0	15	7.8	0.8	17	8.8	0.9	36	18.6	1.8	16	8.3	0.8	2	1.0	0.1
小計	147	93.7	9.2	45	28.7	2.8	155	98.8	9.7	12	7.6	0.8	11	7.0	0.7	28	17.8	1.8	13	8.3	0.8	1	0.6	0.1
大垣市	78	94.7	9.9	22	26.7	2.8	81	98.3	10.3	1	1.2	0.1	4	4.9	0.5	15	18.2	1.9	8	9.7	1.0	-	-	-
海津市	25	135.7	12.4	5	27.1	2.5	14	76.0	6.9	-	-	-	2	10.9	1.0	1	5.4	0.5	2	10.9	1.0	-	-	-
養老町	24	156.5	11.4	7	45.7	3.3	14	91.3	6.7	6	39.1	2.9	-	-	-	6	39.1	2.9	2	13.0	1.0	-	-	-
垂井町	9	62.5	7.0	4	27.8	3.1	12	83.4	9.4	2	13.9	1.6	-	-	-	3	20.8	2.3	1	6.9	0.8	1	6.9	0.8
関ヶ原町	3	77.5	4.9	2	51.7	3.3	9	232.6	14.8	1	25.8	1.6	-	-	-	1	25.8	1.6	-	-	-	-	-	-
神戸町	4	40.6	3.9	3	30.5	2.9	15	152.3	14.6	1	10.2	1.0	2	20.3	1.9	1	10.2	1.0	-	-	-	-	-	-
輪之内町	3	58.7	9.1	1	19.6	3.0	5	97.8	15.2	1	19.6	3.0	2	39.1	6.1	1	19.6	3.0	-	-	-	-	-	-
安八町	1	13.3	1.5	1	13.3	1.5	5	66.5	7.4	-	-	-	1	13.3	1.5	-	-	-	-	-	-	-	-	-
小計	32	88.5	8.3	10	27.6	2.6	62	171.4	16.1	3	8.3	0.8	6	16.6	1.6	8	22.1	2.1	3	8.3	0.8	1	2.8	0.3
揖斐川町	16	139.2	10.7	3	26.1	2.0	28	243.6	18.7	1	8.7	0.7	3	26.1	2.0	3	26.1	2.0	-	-	-	-	-	-
大野町	8	66.8	6.5	4	33.4	3.3	27	225.4	22.0	1	8.3	0.8	3	25.0	2.4	3	25.0	2.4	2	16.7	1.6	-	-	-
池田町	8	63.0	7.2	3	23.6	2.7	7	55.1	6.3	1	7.9	0.9	-	-	-	2	15.7	1.8	1	7.9	0.9	1	7.9	0.9

※率は人口10万対

全国は厚生労働省公表値

岐阜県は平成26年10月1日現在推計日本人口(総務省統計局)、

市町は平成26年10月1日現在推計総人口(岐阜県統計課)を用いて算出した値

※死因割合:総数に対する死因別の割合

ウ 主要死因・性・年齢階級別死亡数(T2-9)

<管内総計>

(平成26年)

		総数	0歳	1 ~ 4歳	5 ~ 9歳	10 ~ 14歳	15 ~ 19歳	20 ~ 24歳	25 ~ 29歳	30 ~ 34歳	35 ~ 39歳	40 ~ 44歳	45 ~ 49歳	50 ~ 54歳	55 ~ 59歳	60 ~ 64歳	65 ~ 69歳	70 ~ 74歳	75 ~ 79歳	80 ~ 84歳	85歳 以上	
総数	総数	4,118	9	6	1	2	5	5	4	11	16	30	37	60	83	162	251	378	508	756	1,794	
	男	2,143	5	4	-	1	5	4	4	9	6	21	23	40	55	104	169	266	315	425	687	
	女	1,975	4	2	1	1	-	1	-	2	10	9	14	20	28	58	82	112	193	331	1,107	
悪性新生物	総数	1,197	-	-	-	1	1	1	-	1	5	7	13	29	37	73	131	192	189	227	290	
	男	719	-	-	-	1	1	-	-	1	2	4	4	17	22	47	86	135	123	143	133	
	女	478	-	-	-	-	-	1	-	-	3	3	9	12	15	26	45	57	66	84	157	
脳血管疾患	総数	324	-	-	1	-	-	-	-	-	1	5	3	7	5	9	11	25	42	67	148	
	男	157	-	-	-	-	-	-	-	-	-	3	2	4	4	4	7	18	23	34	58	
	女	167	-	-	1	-	-	-	-	-	1	2	1	3	1	5	4	7	19	33	90	
	くも膜下出血 (再掲)	総数	38	-	-	-	-	-	-	-	-	1	3	-	3	1	6	4	5	3	6	6
		男	16	-	-	-	-	-	-	-	-	-	2	-	1	1	3	2	3	1	1	2
	女	22	-	-	-	-	-	-	-	-	1	1	-	2	-	3	2	2	2	5	4	
	脳内出血 (再掲)	総数	90	-	-	1	-	-	-	-	-	-	2	3	4	3	2	4	10	12	19	30
		男	41	-	-	-	-	-	-	-	-	-	1	2	3	2	1	3	6	6	6	11
	女	49	-	-	1	-	-	-	-	-	-	1	1	1	1	1	1	4	6	13	19	
	脳梗塞 (再掲)	総数	191	-	-	-	-	-	-	-	-	-	-	-	-	1	1	3	9	26	42	109
		男	97	-	-	-	-	-	-	-	-	-	-	-	-	1	-	2	8	16	27	43
女	94	-	-	-	-	-	-	-	-	-	-	-	-	-	1	1	1	10	15	66		
心疾患	総数	674	-	-	-	-	-	-	-	-	3	5	9	5	15	20	31	43	75	120	348	
	男	302	-	-	-	-	-	-	-	-	1	3	7	4	12	15	23	30	39	58	110	
	女	372	-	-	-	-	-	-	-	-	2	2	2	1	3	5	8	13	36	62	238	
急性心筋梗塞 (再掲)	総数	112	-	-	-	-	-	-	-	-	-	3	-	2	6	4	9	9	21	18	40	
	男	57	-	-	-	-	-	-	-	-	-	3	-	1	6	2	7	7	10	8	13	
	女	55	-	-	-	-	-	-	-	-	-	-	-	1	-	2	2	2	11	10	27	
	その他の虚 血性心疾患 (再掲)	総数	72	-	-	-	-	-	-	-	-	1	2	-	2	1	3	8	7	14	34	
		男	34	-	-	-	-	-	-	-	-	-	2	-	2	1	2	3	5	8	11	
女	38	-	-	-	-	-	-	-	-	-	1	-	-	-	1	5	2	6	23			
肺炎	総数	380	-	-	-	-	-	-	-	2	-	-	-	-	4	4	9	18	42	71	230	
	男	201	-	-	-	-	-	-	-	2	-	-	-	-	2	3	6	15	26	41	106	
	女	179	-	-	-	-	-	-	-	-	-	-	-	-	2	1	3	3	16	30	124	
不慮の事故	総数	149	-	4	-	1	1	-	1	1	1	3	2	2	3	10	6	11	23	27	53	
	男	94	-	3	-	-	1	-	1	1	-	3	1	2	1	8	5	8	17	16	27	
	女	55	-	1	-	1	-	-	-	-	1	-	1	-	2	2	1	3	6	11	26	
老衰	総数	290	-	-	-	-	-	-	-	-	-	-	-	-	-	-	1	2	4	28	255	
	男	73	-	-	-	-	-	-	-	-	-	-	-	-	-	-	1	1	-	12	59	
	女	217	-	-	-	-	-	-	-	-	-	-	-	-	-	-	-	1	4	16	196	
自殺	総数	58	-	-	-	-	2	4	2	5	3	6	5	5	3	5	5	4	3	4	2	
	男	43	-	-	-	-	2	4	2	4	2	6	4	4	1	3	4	3	1	1	2	
	女	15	-	-	-	-	-	-	-	1	1	-	1	1	2	2	1	1	2	3	-	
肝疾患	総数	47	-	-	-	-	-	-	-	-	1	1	1	3	2	5	7	10	8	5	4	
	男	30	-	-	-	-	-	-	-	-	1	-	1	2	2	4	4	8	2	3	3	
	女	17	-	-	-	-	-	-	-	-	-	1	-	1	-	1	3	2	6	2	1	
腎不全	総数	78	-	-	-	-	-	-	-	-	-	-	-	-	2	2	1	2	9	15	47	
	男	42	-	-	-	-	-	-	-	-	-	-	-	-	-	2	1	1	7	10	21	
	女	36	-	-	-	-	-	-	-	-	-	-	-	-	2	-	-	1	2	5	26	
糖尿病	総数	39	-	-	-	-	-	-	-	-	-	-	1	-	-	2	2	3	8	5	18	
	男	23	-	-	-	-	-	-	-	-	-	-	1	-	-	1	2	2	7	1	9	
	女	16	-	-	-	-	-	-	-	-	-	-	-	-	-	1	-	1	1	4	9	
結核	総数	5	-	-	-	-	-	-	-	-	-	-	-	-	-	-	-	-	2	1	2	
	男	3	-	-	-	-	-	-	-	-	-	-	-	-	-	-	-	-	-	1	1	
	女	2	-	-	-	-	-	-	-	-	-	-	-	-	-	-	-	-	-	-	1	

* 総数には、年齢不詳が含まれている。

<西濃保健所（センターを除く管内）>

（平成26年）

		総数	0歳	1 ~ 4歳	5 ~ 9歳	10 ~ 14歳	15 ~ 19歳	20 ~ 24歳	25 ~ 29歳	30 ~ 34歳	35 ~ 39歳	40 ~ 44歳	45 ~ 49歳	50 ~ 54歳	55 ~ 59歳	60 ~ 64歳	65 ~ 69歳	70 ~ 74歳	75 ~ 79歳	80 ~ 84歳	85歳 以上	
総数	総数	3,281	7	5	1	1	5	5	4	9	12	28	32	53	70	128	201	304	418	606	1,392	
	男	1,690	3	3	-	-	5	4	4	8	5	19	20	36	47	84	137	211	259	331	514	
	女	1,591	4	2	1	1	-	1	-	1	7	9	12	17	23	44	64	93	159	275	878	
悪性新生物	総数	972	-	-	-	-	1	1	-	1	4	7	12	25	30	56	104	151	159	183	238	
	男	570	-	-	-	-	1	-	-	1	2	4	3	16	18	36	68	100	104	113	104	
	女	402	-	-	-	-	-	1	-	-	2	3	9	9	12	20	36	51	55	70	134	
脳血管疾患	総数	260	-	-	1	-	-	-	-	-	1	5	3	6	5	8	10	20	34	54	113	
	男	126	-	-	-	-	-	-	-	-	-	3	2	3	4	4	7	16	16	27	44	
	女	134	-	-	1	-	-	-	-	-	1	2	1	3	1	4	3	4	18	27	69	
	くも膜 下出血 (再掲)	総数	33	-	-	-	-	-	-	-	-	1	3	-	2	1	5	4	5	3	6	3
		男	13	-	-	-	-	-	-	-	-	-	2	-	-	1	3	2	3	1	1	-
	女	20	-	-	-	-	-	-	-	-	1	1	-	2	-	2	2	2	2	5	3	
	脳内出血 (再掲)	総数	70	-	-	1	-	-	-	-	-	2	3	4	3	2	4	8	10	13	20	
		男	33	-	-	-	-	-	-	-	-	1	2	3	2	1	3	6	4	4	7	
	女	37	-	-	1	-	-	-	-	-	1	1	1	1	1	1	1	2	6	9	13	
	脳梗塞 (再掲)	総数	153	-	-	-	-	-	-	-	-	-	-	-	-	1	1	2	6	20	35	88
男		78	-	-	-	-	-	-	-	-	-	-	-	-	1	-	2	6	11	22	36	
女		75	-	-	-	-	-	-	-	-	-	-	-	-	-	1	-	-	9	13	52	
心疾患	総数	560	-	-	-	-	-	-	-	-	3	3	7	5	12	17	23	39	61	101	289	
	男	254	-	-	-	-	-	-	-	-	1	1	7	4	11	12	18	28	33	47	92	
	女	306	-	-	-	-	-	-	-	-	2	2	-	1	1	5	5	11	28	54	197	
	急性心 筋梗塞 (再掲)	総数	88	-	-	-	-	-	-	-	-	1	-	2	5	4	6	7	17	15	31	
		男	44	-	-	-	-	-	-	-	-	1	-	1	5	2	4	6	9	6	10	
	女	44	-	-	-	-	-	-	-	-	-	-	-	1	-	2	2	1	8	9	21	
	その他の虚 血性心疾患 (再掲)	総数	63	-	-	-	-	-	-	-	-	1	2	-	2	1	3	8	6	13	27	
男		29	-	-	-	-	-	-	-	-	-	2	-	2	1	2	3	4	7	8		
女	34	-	-	-	-	-	-	-	-	-	1	-	-	-	1	5	2	6	19			
肺炎	総数	298	-	-	-	-	-	-	-	1	-	-	-	-	3	4	8	14	34	55	179	
	男	151	-	-	-	-	-	-	-	1	-	-	-	-	1	3	5	12	21	32	76	
	女	147	-	-	-	-	-	-	-	-	-	-	-	-	2	1	3	2	13	23	103	
不慮の事故	総数	117	-	3	-	1	1	-	1	1	1	3	1	2	3	8	3	9	21	21	38	
	男	72	-	2	-	1	-	1	1	1	-	3	-	2	1	7	2	7	15	12	18	
	女	45	-	1	-	1	-	-	-	-	1	-	1	-	2	1	1	2	6	9	20	
老衰	総数	202	-	-	-	-	-	-	-	-	-	-	-	-	-	-	1	2	2	20	177	
	男	47	-	-	-	-	-	-	-	-	-	-	-	-	-	-	-	1	1	-	7	
	女	155	-	-	-	-	-	-	-	-	-	-	-	-	-	-	-	1	2	13	139	
自殺	総数	50	-	-	-	-	2	4	2	4	1	6	4	5	3	3	4	4	3	3	2	
	男	38	-	-	-	-	2	4	2	4	1	6	3	4	1	2	3	3	1	-	2	
	女	12	-	-	-	-	-	-	-	-	-	-	1	1	2	1	1	1	2	3	-	
肝疾患	総数	33	-	-	-	-	-	-	-	-	1	1	1	2	2	4	5	6	7	3	1	
	男	22	-	-	-	-	-	-	-	-	1	-	1	1	2	3	3	5	2	3	1	
	女	11	-	-	-	-	-	-	-	-	-	1	-	1	-	1	2	1	5	-	-	
腎不全	総数	55	-	-	-	-	-	-	-	-	-	-	-	-	2	2	1	2	9	7	32	
	男	27	-	-	-	-	-	-	-	-	-	-	-	-	-	2	1	1	7	2	14	
	女	28	-	-	-	-	-	-	-	-	-	-	-	-	2	-	-	1	2	5	18	
糖尿病	総数	29	-	-	-	-	-	-	-	-	-	-	1	-	-	1	2	3	6	2	14	
	男	16	-	-	-	-	-	-	-	-	-	-	1	-	-	-	2	2	5	-	6	
	女	13	-	-	-	-	-	-	-	-	-	-	-	-	-	1	-	1	1	2	8	
結核	総数	4	-	-	-	-	-	-	-	-	-	-	-	-	-	-	-	-	1	1	2	
	男	3	-	-	-	-	-	-	-	-	-	-	-	-	-	-	-	-	1	1	1	
	女	1	-	-	-	-	-	-	-	-	-	-	-	-	-	-	-	-	-	-	1	

* 総数には、年齢不詳が含まれている。

<大垣市>

(平成26年)

		総数	0歳	1 ~ 4歳	5 ~ 9歳	10 ~ 14歳	15 ~ 19歳	20 ~ 24歳	25 ~ 29歳	30 ~ 34歳	35 ~ 39歳	40 ~ 44歳	45 ~ 49歳	50 ~ 54歳	55 ~ 59歳	60 ~ 64歳	65 ~ 69歳	70 ~ 74歳	75 ~ 79歳	80 ~ 84歳	85歳 以上	
総数	総数	1,633	3	3	1	-	4	3	-	6	6	16	16	24	35	61	96	143	204	315	697	
	男	847	2	2	-	-	4	3	-	5	1	9	12	16	27	41	62	99	128	168	268	
	女	786	1	1	1	-	-	-	-	1	5	7	4	8	8	20	34	44	76	147	429	
悪性新生物	総数	489	-	-	-	-	1	-	-	1	1	3	5	12	13	27	49	72	77	105	123	
	男	292	-	-	-	-	1	-	-	1	-	2	1	7	10	18	30	52	52	65	53	
	女	197	-	-	-	-	-	-	-	-	1	1	4	5	3	9	19	20	25	40	70	
脳血管疾患	総数	123	-	-	1	-	-	-	-	-	1	3	1	5	3	3	7	7	12	29	51	
	男	53	-	-	-	-	-	-	-	-	1	1	3	2	2	5	5	5	9	20		
	女	70	-	-	1	-	-	-	-	-	1	2	-	2	1	1	2	2	7	20	31	
	くも膜 下出血 (再掲)	総数	16	-	-	-	-	-	-	-	-	1	2	-	1	1	1	2	2	-	5	1
		男	5	-	-	-	-	-	-	-	-	-	1	-	-	1	1	1	-	-	1	-
	女	11	-	-	-	-	-	-	-	-	1	1	-	1	-	-	1	2	-	4	1	
	脳内出血 (再掲)	総数	37	-	-	1	-	-	-	-	-	1	1	4	1	1	3	3	5	9	8	
		男	14	-	-	-	-	-	-	-	-	-	1	3	-	1	2	3	1	-	3	
	女	23	-	-	1	-	-	-	-	-	-	1	-	1	1	-	1	-	4	9	5	
	脳梗塞 (再掲)	総数	69	-	-	-	-	-	-	-	-	-	-	-	-	1	1	2	2	7	15	41
男		34	-	-	-	-	-	-	-	-	-	-	-	-	1	-	2	2	4	8	17	
女	35	-	-	-	-	-	-	-	-	-	-	-	-	-	-	1	-	-	3	7	24	
心疾患	総数	260	-	-	-	-	-	-	-	1	2	5	-	5	8	9	21	29	45	135		
	男	117	-	-	-	-	-	-	-	-	-	-	5	-	5	5	15	16	19	47		
	女	143	-	-	-	-	-	-	-	-	1	2	-	-	-	3	4	6	13	26	88	
	急性心 筋梗塞 (再掲)	総数	33	-	-	-	-	-	-	-	-	-	-	-	2	1	4	2	6	4	14	
		男	17	-	-	-	-	-	-	-	-	-	-	-	-	2	-	2	2	4	7	
	女	16	-	-	-	-	-	-	-	-	-	-	-	-	-	1	2	-	2	4	7	
その他の虚 血性心疾患 (再掲)	総数	46	-	-	-	-	-	-	-	-	1	2	-	2	1	2	5	5	7	21		
	男	21	-	-	-	-	-	-	-	-	-	2	-	2	1	1	2	3	4	6		
女	25	-	-	-	-	-	-	-	-	-	1	-	-	-	-	1	3	2	3	15		
肺炎	総数	148	-	-	-	-	-	-	-	1	-	-	-	-	1	1	4	8	16	25	92	
	男	70	-	-	-	-	-	-	-	1	-	-	-	-	-	-	3	7	8	14	37	
	女	78	-	-	-	-	-	-	-	-	-	-	-	-	1	1	1	1	8	11	55	
不慮の事故	総数	62	-	2	-	1	-	-	-	1	2	-	2	2	6	-	1	14	10	21		
	男	40	-	1	-	1	-	-	-	-	2	-	2	1	6	-	1	10	6	10		
	女	22	-	1	-	-	-	-	-	1	-	-	-	1	-	-	-	4	4	11		
老衰	総数	106	-	-	-	-	-	-	-	-	-	-	-	-	-	-	1	2	1	10	92	
	男	25	-	-	-	-	-	-	-	-	-	-	-	-	-	-	1	1	-	3	20	
	女	81	-	-	-	-	-	-	-	-	-	-	-	-	-	-	-	1	1	7	72	
自殺	総数	21	-	-	-	1	3	-	2	1	2	3	2	1	-	2	2	1	-	1		
	男	20	-	-	-	1	3	-	2	1	2	3	2	1	-	2	2	-	-	1		
	女	1	-	-	-	-	-	-	-	-	-	-	-	-	-	-	-	-	-	-		
肝疾患	総数	14	-	-	-	-	-	-	-	-	1	-	1	-	2	4	3	1	2	-		
	男	10	-	-	-	-	-	-	-	-	-	-	-	-	2	3	2	1	2	-		
	女	4	-	-	-	-	-	-	-	-	1	-	1	-	-	1	1	-	-	-		
腎不全	総数	27	-	-	-	-	-	-	-	-	-	-	-	2	-	1	1	5	5	13		
	男	12	-	-	-	-	-	-	-	-	-	-	-	-	-	1	-	3	1	7		
	女	15	-	-	-	-	-	-	-	-	-	-	-	2	-	-	1	2	4	6		
糖尿病	総数	16	-	-	-	-	-	-	-	-	-	1	-	-	-	1	1	4	1	8		
	男	8	-	-	-	-	-	-	-	-	-	1	-	-	-	1	-	3	-	3		
	女	8	-	-	-	-	-	-	-	-	-	-	-	-	-	-	1	1	1	5		
結核	総数	3	-	-	-	-	-	-	-	-	-	-	-	-	-	-	-	-	1	1	1	
	男	3	-	-	-	-	-	-	-	-	-	-	-	-	-	-	-	-	1	1	1	
	女	-	-	-	-	-	-	-	-	-	-	-	-	-	-	-	-	-	-	-	-	

* 総数には、年齢不詳が含まれている。

<海津市>

(平成26年)

		総数	0歳	1 ~ 4歳	5 ~ 9歳	10 ~ 14歳	15 ~ 19歳	20 ~ 24歳	25 ~ 29歳	30 ~ 34歳	35 ~ 39歳	40 ~ 44歳	45 ~ 49歳	50 ~ 54歳	55 ~ 59歳	60 ~ 64歳	65 ~ 69歳	70 ~ 74歳	75 ~ 79歳	80 ~ 84歳	85歳 以上	
総数	総数	434	-	1	-	1	1	-	-	2	-	4	4	6	12	19	31	39	58	70	186	
	男	232	-	-	-	-	1	-	-	2	-	4	2	5	9	13	20	27	32	44	73	
	女	202	-	1	-	1	-	-	-	-	-	-	2	1	3	6	11	12	26	26	113	
悪性新生物	総数	137	-	-	-	-	-	-	-	-	-	-	1	2	7	10	20	19	21	23	34	
	男	83	-	-	-	-	-	-	-	-	-	-	-	2	4	6	14	11	10	17	19	
	女	54	-	-	-	-	-	-	-	-	-	-	1	-	3	4	6	8	11	6	15	
脳血管疾患	総数	36	-	-	-	-	-	-	-	-	-	1	1	-	-	-	-	6	4	6	18	
	男	18	-	-	-	-	-	-	-	-	-	1	1	-	-	-	-	4	1	4	7	
	女	18	-	-	-	-	-	-	-	-	-	-	-	-	-	-	-	2	3	2	11	
	くも膜 下出血 (再掲)	総数	2	-	-	-	-	-	-	-	-	-	-	-	-	-	-	-	-	1	1	-
		男	1	-	-	-	-	-	-	-	-	-	-	-	-	-	-	-	-	1	-	-
	脳内出血 (再掲)	総数	7	-	-	-	-	-	-	-	-	-	1	1	-	-	-	-	2	-	-	3
		男	3	-	-	-	-	-	-	-	-	-	1	1	-	-	-	-	-	-	-	1
	脳梗塞 (再掲)	総数	26	-	-	-	-	-	-	-	-	-	-	-	-	-	-	-	2	3	6	15
		男	13	-	-	-	-	-	-	-	-	-	-	-	-	-	-	-	2	1	4	6
		女	13	-	-	-	-	-	-	-	-	-	-	-	-	-	-	-	-	2	2	9
総数		78	-	-	-	-	-	-	-	-	-	1	1	2	4	3	3	4	10	13	37	
心疾患	男	33	-	-	-	-	-	-	-	-	-	1	1	1	4	2	2	2	4	7	9	
	女	45	-	-	-	-	-	-	-	-	-	-	-	1	1	1	1	2	6	6	28	
急性心 筋梗塞 (再掲)	総数	17	-	-	-	-	-	-	-	-	1	-	1	1	2	1	3	3	2	3	3	
	男	8	-	-	-	-	-	-	-	-	1	-	-	1	2	1	2	1	-	-	-	
その他の虚 血性心疾患 (再掲)	総数	3	-	-	-	-	-	-	-	-	-	-	-	-	-	-	-	-	1	1	1	
	男	2	-	-	-	-	-	-	-	-	-	-	-	-	-	-	-	-	1	1	-	
	女	1	-	-	-	-	-	-	-	-	-	-	-	-	-	-	-	-	-	-	1	
	総数	50	-	-	-	-	-	-	-	-	-	-	-	-	1	-	2	3	6	9	29	
肺炎	男	25	-	-	-	-	-	-	-	-	-	-	-	-	1	-	1	3	5	5	10	
	女	25	-	-	-	-	-	-	-	-	-	-	-	-	-	-	1	-	1	4	19	
不慮の事故	総数	12	-	-	-	1	-	-	-	-	-	-	1	-	-	-	-	1	2	2	5	
	男	7	-	-	-	-	-	-	-	-	-	-	-	-	-	-	-	1	1	1	4	
	女	5	-	-	-	1	-	-	-	-	-	-	1	-	-	-	-	-	1	1	1	
老 衰	総数	22	-	-	-	-	-	-	-	-	-	-	-	-	-	-	-	-	1	3	18	
	男	8	-	-	-	-	-	-	-	-	-	-	-	-	-	-	-	-	-	2	6	
	女	14	-	-	-	-	-	-	-	-	-	-	-	-	-	-	-	-	1	1	12	
自 殺	総数	8	-	-	-	1	-	-	2	-	2	-	-	-	-	1	-	1	1	-	-	
	男	8	-	-	-	1	-	-	2	-	2	-	-	-	-	1	-	1	1	-	-	
	女	-	-	-	-	-	-	-	-	-	-	-	-	-	-	-	-	-	-	-	-	
肝疾患	総数	3	-	-	-	-	-	-	-	-	-	-	-	-	-	-	1	-	2	-	-	
	男	1	-	-	-	-	-	-	-	-	-	-	-	-	-	-	-	-	1	-	-	
	女	2	-	-	-	-	-	-	-	-	-	-	-	-	-	-	1	-	1	-	-	
腎不全	総数	8	-	-	-	-	-	-	-	-	-	-	-	-	-	2	-	-	2	-	4	
	男	7	-	-	-	-	-	-	-	-	-	-	-	-	-	2	-	-	2	-	3	
	女	1	-	-	-	-	-	-	-	-	-	-	-	-	-	-	-	-	-	-	1	
糖尿病	総数	7	-	-	-	-	-	-	-	-	-	-	-	-	-	-	-	2	1	1	3	
	男	5	-	-	-	-	-	-	-	-	-	-	-	-	-	-	-	2	1	-	2	
	女	2	-	-	-	-	-	-	-	-	-	-	-	-	-	-	-	-	-	1	1	
結核	総数	-	-	-	-	-	-	-	-	-	-	-	-	-	-	-	-	-	-	-	-	
	男	-	-	-	-	-	-	-	-	-	-	-	-	-	-	-	-	-	-	-	-	
	女	-	-	-	-	-	-	-	-	-	-	-	-	-	-	-	-	-	-	-	-	

* 総数には、年齢不詳が含まれている。

<養老町>

(平成26年)

		総数	0歳	1 ~ 4歳	5 ~ 9歳	10 ~ 14歳	15 ~ 19歳	20 ~ 24歳	25 ~ 29歳	30 ~ 34歳	35 ~ 39歳	40 ~ 44歳	45 ~ 49歳	50 ~ 54歳	55 ~ 59歳	60 ~ 64歳	65 ~ 69歳	70 ~ 74歳	75 ~ 79歳	80 ~ 84歳	85歳 以上	
総数	総数	406	-	1	-	-	-	-	3	-	4	4	2	10	6	15	21	44	46	68	182	
	男	196	-	1	-	-	-	-	3	-	3	4	-	5	3	8	18	28	23	38	62	
	女	210	-	-	-	-	-	-	-	-	1	-	2	5	3	7	3	16	23	30	120	
悪性新生物	総数	101	-	-	-	-	-	-	-	-	2	2	2	5	1	5	9	21	12	13	29	
	男	58	-	-	-	-	-	-	-	-	1	2	-	3	-	3	8	12	8	10	11	
	女	43	-	-	-	-	-	-	-	-	1	-	2	2	1	2	1	9	4	3	18	
脳血管疾患	総数	28	-	-	-	-	-	-	-	-	-	-	-	1	-	2	1	3	6	5	10	
	男	13	-	-	-	-	-	-	-	-	-	-	-	-	-	-	1	3	4	3	2	
	女	15	-	-	-	-	-	-	-	-	-	-	-	1	-	2	-	-	2	2	8	
	くも膜 下出血 (再掲)	総数	5	-	-	-	-	-	-	-	-	-	-	-	1	-	1	1	1	1	-	-
		男	3	-	-	-	-	-	-	-	-	-	-	-	-	-	-	1	1	1	-	-
	脳内出血 (再掲)	総数	6	-	-	-	-	-	-	-	-	-	-	-	-	-	1	-	1	1	-	3
		男	3	-	-	-	-	-	-	-	-	-	-	-	-	-	-	-	1	1	-	1
	脳梗塞 (再掲)	総数	16	-	-	-	-	-	-	-	-	-	-	-	-	-	-	-	1	3	5	7
		男	7	-	-	-	-	-	-	-	-	-	-	-	-	-	-	-	1	2	3	1
		女	9	-	-	-	-	-	-	-	-	-	-	-	-	-	-	-	-	1	2	6
総数		87	-	-	-	-	-	-	-	1	-	-	-	1	2	2	3	6	10	15	47	
心疾患	男	39	-	-	-	-	-	-	-	1	-	-	-	1	2	2	3	6	2	6	16	
	女	48	-	-	-	-	-	-	-	-	-	-	-	-	-	-	-	-	8	9	31	
急性心 筋梗塞 (再掲)	総数	15	-	-	-	-	-	-	-	-	-	-	-	1	2	-	-	1	3	1	7	
	男	6	-	-	-	-	-	-	-	-	-	-	-	1	2	-	-	1	-	1	1	
その他の虚 血性心疾患 (再掲)	総数	4	-	-	-	-	-	-	-	-	-	-	-	-	-	-	1	-	-	2	1	
	男	3	-	-	-	-	-	-	-	-	-	-	-	-	-	-	1	-	-	1	1	
	女	1	-	-	-	-	-	-	-	-	-	-	-	-	-	-	-	-	-	1	-	
	総数	44	-	-	-	-	-	-	-	-	-	-	-	-	-	1	1	3	2	13	24	
肺炎	男	20	-	-	-	-	-	-	-	-	-	-	-	-	-	1	1	2	-	5	11	
	女	24	-	-	-	-	-	-	-	-	-	-	-	-	-	-	-	1	2	8	13	
不慮の事故	総数	16	-	1	-	-	-	-	1	-	-	-	-	-	-	-	1	1	2	4	6	
	男	9	-	1	-	-	-	-	1	-	-	-	-	-	-	-	1	-	1	3	2	
	女	7	-	-	-	-	-	-	-	-	-	-	-	-	-	-	-	1	1	1	4	
老衰	総数	18	-	-	-	-	-	-	-	-	-	-	-	-	-	-	-	-	-	1	17	
	男	4	-	-	-	-	-	-	-	-	-	-	-	-	-	-	-	-	-	1	3	
	女	14	-	-	-	-	-	-	-	-	-	-	-	-	-	-	-	-	-	-	14	
自殺	総数	9	-	-	-	-	-	1	-	-	2	-	1	1	1	1	1	1	1	-	-	
	男	3	-	-	-	-	-	1	-	-	2	-	-	-	-	-	-	-	-	-	-	
	女	6	-	-	-	-	-	-	-	-	-	-	1	1	1	1	1	1	1	-	-	
肝疾患	総数	2	-	-	-	-	-	-	-	1	-	-	-	-	1	-	-	-	-	-	-	
	男	2	-	-	-	-	-	-	-	1	-	-	-	-	1	-	-	-	-	-	-	
	女	-	-	-	-	-	-	-	-	-	-	-	-	-	-	-	-	-	-	-	-	
腎不全	総数	10	-	-	-	-	-	-	-	-	-	-	-	-	-	-	-	1	1	-	8	
	男	4	-	-	-	-	-	-	-	-	-	-	-	-	-	-	-	1	1	-	2	
	女	6	-	-	-	-	-	-	-	-	-	-	-	-	-	-	-	-	-	-	6	
糖尿病	総数	3	-	-	-	-	-	-	-	-	-	-	-	-	-	1	-	-	-	-	2	
	男	1	-	-	-	-	-	-	-	-	-	-	-	-	-	-	-	-	-	-	1	
	女	2	-	-	-	-	-	-	-	-	-	-	-	-	-	1	-	-	-	-	1	
結核	総数	-	-	-	-	-	-	-	-	-	-	-	-	-	-	-	-	-	-	-	-	
	男	-	-	-	-	-	-	-	-	-	-	-	-	-	-	-	-	-	-	-	-	
	女	-	-	-	-	-	-	-	-	-	-	-	-	-	-	-	-	-	-	-	-	

* 総数には、年齢不詳が含まれている。

<垂井町>

(平成26年)

		総数	0歳	1 ~ 4歳	5 ~ 9歳	10 ~ 14歳	15 ~ 19歳	20 ~ 24歳	25 ~ 29歳	30 ~ 34歳	35 ~ 39歳	40 ~ 44歳	45 ~ 49歳	50 ~ 54歳	55 ~ 59歳	60 ~ 64歳	65 ~ 69歳	70 ~ 74歳	75 ~ 79歳	80 ~ 84歳	85歳 以上	
総数	総数	271	-	-	-	-	-	1	-	-	1	3	5	4	5	12	16	29	40	48	107	
	男	143	-	-	-	-	-	1	-	-	1	1	5	2	3	8	12	21	29	27	33	
	女	128	-	-	-	-	-	-	-	-	-	2	-	2	2	4	4	8	11	21	74	
悪性新生物	総数	85	-	-	-	-	-	-	-	-	1	2	2	3	2	8	6	13	18	14	16	
	男	53	-	-	-	-	-	-	-	-	1	-	2	2	2	5	5	8	12	8	8	
	女	32	-	-	-	-	-	-	-	-	-	2	-	1	-	3	1	5	6	6	8	
脳血管疾患	総数	24	-	-	-	-	-	-	-	-	-	1	-	-	1	1	2	1	4	5	9	
	男	14	-	-	-	-	-	-	-	-	-	1	-	-	1	-	1	1	2	4	4	
	女	10	-	-	-	-	-	-	-	-	-	-	-	-	-	1	1	-	2	1	5	
	くも膜 下出血 (再掲)	総数	5	-	-	-	-	-	-	-	-	1	-	-	-	-	1	1	-	1	1	-
		男	1	-	-	-	-	-	-	-	-	1	-	-	-	-	-	-	-	-	-	-
	女	4	-	-	-	-	-	-	-	-	-	-	-	-	-	1	1	-	1	1	-	
	脳内出血 (再掲)	総数	9	-	-	-	-	-	-	-	-	-	-	-	-	1	-	1	1	1	3	2
		男	7	-	-	-	-	-	-	-	-	-	-	-	-	1	-	1	1	1	3	-
	女	2	-	-	-	-	-	-	-	-	-	-	-	-	-	-	-	-	-	-	2	
	脳梗塞 (再掲)	総数	10	-	-	-	-	-	-	-	-	-	-	-	-	-	-	-	-	2	1	7
男		6	-	-	-	-	-	-	-	-	-	-	-	-	-	-	-	-	1	1	4	
女		4	-	-	-	-	-	-	-	-	-	-	-	-	-	-	-	-	-	3		
心疾患	総数	50	-	-	-	-	-	-	-	-	-	-	1	-	-	2	2	4	4	10	27	
	男	26	-	-	-	-	-	-	-	-	-	-	1	-	-	2	2	4	4	7	6	
	女	24	-	-	-	-	-	-	-	-	-	-	-	-	-	-	-	-	-	3	21	
	急性心 筋梗塞 (再掲)	総数	9	-	-	-	-	-	-	-	-	-	-	-	-	-	-	-	1	3	2	3
		男	6	-	-	-	-	-	-	-	-	-	-	-	-	-	-	-	-	1	3	2
	女	3	-	-	-	-	-	-	-	-	-	-	-	-	-	-	-	-	-	-	3	
	その他の虚 血性心疾患 (再掲)	総数	4	-	-	-	-	-	-	-	-	-	-	-	-	-	-	-	1	-	-	3
男		2	-	-	-	-	-	-	-	-	-	-	-	-	-	-	-	1	-	-	1	
女	2	-	-	-	-	-	-	-	-	-	-	-	-	-	-	-	-	-	-	2		
肺炎	総数	21	-	-	-	-	-	-	-	-	-	-	-	-	1	1	1	-	6	1	11	
	男	12	-	-	-	-	-	-	-	-	-	-	-	-	-	1	-	-	4	1	6	
	女	9	-	-	-	-	-	-	-	-	-	-	-	-	1	-	1	-	2	-	5	
不慮の事故	総数	10	-	-	-	-	-	-	-	-	-	-	-	-	-	-	1	3	1	2	3	
	男	6	-	-	-	-	-	-	-	-	-	-	-	-	-	-	1	2	1	1	1	
	女	4	-	-	-	-	-	-	-	-	-	-	-	-	-	-	-	1	-	1	2	
老衰	総数	12	-	-	-	-	-	-	-	-	-	-	-	-	-	-	-	-	-	2	10	
	男	-	-	-	-	-	-	-	-	-	-	-	-	-	-	-	-	-	-	-	-	
	女	12	-	-	-	-	-	-	-	-	-	-	-	-	-	-	-	-	-	2	10	
自殺	総数	3	-	-	-	-	1	-	-	-	-	-	-	-	1	-	-	-	-	1	-	
	男	1	-	-	-	-	1	-	-	-	-	-	-	-	-	-	-	-	-	-	-	
	女	2	-	-	-	-	-	-	-	-	-	-	-	-	1	-	-	-	-	1	-	
肝疾患	総数	3	-	-	-	-	-	-	-	-	-	1	-	-	-	-	1	-	-	-	1	
	男	3	-	-	-	-	-	-	-	-	-	1	-	-	-	-	1	-	-	-	1	
	女	-	-	-	-	-	-	-	-	-	-	-	-	-	-	-	-	-	-	-	-	
腎不全	総数	6	-	-	-	-	-	-	-	-	-	-	-	-	-	-	-	-	1	-	5	
	男	3	-	-	-	-	-	-	-	-	-	-	-	-	-	-	-	-	1	-	2	
	女	3	-	-	-	-	-	-	-	-	-	-	-	-	-	-	-	-	-	-	3	
糖尿病	総数	2	-	-	-	-	-	-	-	-	-	-	-	-	-	-	-	-	1	-	1	
	男	1	-	-	-	-	-	-	-	-	-	-	-	-	-	-	-	-	1	-	-	
	女	1	-	-	-	-	-	-	-	-	-	-	-	-	-	-	-	-	-	-	1	
結核	総数	1	-	-	-	-	-	-	-	-	-	-	-	-	-	-	-	-	-	-	1	
	男	-	-	-	-	-	-	-	-	-	-	-	-	-	-	-	-	-	-	-	-	
	女	1	-	-	-	-	-	-	-	-	-	-	-	-	-	-	-	-	-	-	1	

* 総数には、年齢不詳が含まれている。

<関ヶ原町>

(平成26年)

		総数	0歳	1 ~ 4歳	5 ~ 9歳	10 ~ 14歳	15 ~ 19歳	20 ~ 24歳	25 ~ 29歳	30 ~ 34歳	35 ~ 39歳	40 ~ 44歳	45 ~ 49歳	50 ~ 54歳	55 ~ 59歳	60 ~ 64歳	65 ~ 69歳	70 ~ 74歳	75 ~ 79歳	80 ~ 84歳	85歳 以上	
総数	総数	112	-	-	-	-	-	-	-	-	-	-	-	1	3	3	7	11	11	27	49	
	男	51	-	-	-	-	-	-	-	-	-	-	-	-	1	3	4	7	7	12	17	
	女	61	-	-	-	-	-	-	-	-	-	-	-	1	2	-	3	4	4	15	32	
悪性新生物	総数	32	-	-	-	-	-	-	-	-	-	-	-	1	2	1	2	8	5	5	8	
	男	12	-	-	-	-	-	-	-	-	-	-	-	-	-	1	1	4	3	1	2	
	女	20	-	-	-	-	-	-	-	-	-	-	-	1	2	-	1	4	2	4	6	
脳血管疾患	総数	10	-	-	-	-	-	-	-	-	-	-	-	-	-	1	-	2	1	2	4	
	男	5	-	-	-	-	-	-	-	-	-	-	-	-	-	1	-	2	-	1	1	
	女	5	-	-	-	-	-	-	-	-	-	-	-	-	-	-	-	-	1	1	3	
	くも膜 下出血 (再掲)	総数	1	-	-	-	-	-	-	-	-	-	-	-	-	-	1	-	-	-	-	-
		男	1	-	-	-	-	-	-	-	-	-	-	-	-	-	1	-	-	-	-	-
	脳内出血 (再掲)	総数	2	-	-	-	-	-	-	-	-	-	-	-	-	-	-	-	1	-	-	1
		男	1	-	-	-	-	-	-	-	-	-	-	-	-	-	-	-	1	-	-	-
	脳梗塞 (再掲)	総数	7	-	-	-	-	-	-	-	-	-	-	-	-	-	-	-	1	1	2	3
		男	3	-	-	-	-	-	-	-	-	-	-	-	-	-	-	-	1	-	1	1
	心疾患	総数	20	-	-	-	-	-	-	-	-	-	-	-	-	-	-	2	-	1	6	11
男		13	-	-	-	-	-	-	-	-	-	-	-	-	-	-	2	-	1	3	7	
女		7	-	-	-	-	-	-	-	-	-	-	-	-	-	-	-	-	-	3	4	
急性心 筋梗塞 (再掲)		総数	2	-	-	-	-	-	-	-	-	-	-	-	-	-	-	-	-	-	2	-
		男	1	-	-	-	-	-	-	-	-	-	-	-	-	-	-	-	-	-	1	-
その他の虚 血性心疾患 (再掲)		総数	-	-	-	-	-	-	-	-	-	-	-	-	-	-	-	-	-	-	-	-
		男	-	-	-	-	-	-	-	-	-	-	-	-	-	-	-	-	-	-	-	-
肺炎		総数	5	-	-	-	-	-	-	-	-	-	-	-	-	-	-	-	-	1	1	3
		男	2	-	-	-	-	-	-	-	-	-	-	-	-	-	-	-	-	1	1	-
不慮の事故		総数	2	-	-	-	-	-	-	-	-	-	-	-	-	-	-	1	-	-	-	1
	男	-	-	-	-	-	-	-	-	-	-	-	-	-	-	-	-	-	-	-	-	
	女	2	-	-	-	-	-	-	-	-	-	-	-	-	-	-	1	-	-	-	1	
老衰	総数	12	-	-	-	-	-	-	-	-	-	-	-	-	-	-	-	-	-	2	10	
	男	3	-	-	-	-	-	-	-	-	-	-	-	-	-	-	-	-	-	-	3	
	女	9	-	-	-	-	-	-	-	-	-	-	-	-	-	-	-	-	-	2	7	
自殺	総数	1	-	-	-	-	-	-	-	-	-	-	-	-	-	-	-	-	-	1	-	
	男	-	-	-	-	-	-	-	-	-	-	-	-	-	-	-	-	-	-	-	-	
	女	1	-	-	-	-	-	-	-	-	-	-	-	-	-	-	-	-	-	1	-	
肝疾患	総数	1	-	-	-	-	-	-	-	-	-	-	-	-	-	1	-	-	-	-	-	
	男	1	-	-	-	-	-	-	-	-	-	-	-	-	-	1	-	-	-	-	-	
	女	-	-	-	-	-	-	-	-	-	-	-	-	-	-	-	-	-	-	-	-	
腎不全	総数	2	-	-	-	-	-	-	-	-	-	-	-	-	-	-	-	-	-	1	1	
	男	1	-	-	-	-	-	-	-	-	-	-	-	-	-	-	-	-	-	1	-	
	女	1	-	-	-	-	-	-	-	-	-	-	-	-	-	-	-	-	-	-	1	
糖尿病	総数	-	-	-	-	-	-	-	-	-	-	-	-	-	-	-	-	-	-	-	-	
	男	-	-	-	-	-	-	-	-	-	-	-	-	-	-	-	-	-	-	-	-	
	女	-	-	-	-	-	-	-	-	-	-	-	-	-	-	-	-	-	-	-	-	
結核	総数	-	-	-	-	-	-	-	-	-	-	-	-	-	-	-	-	-	-	-	-	
	男	-	-	-	-	-	-	-	-	-	-	-	-	-	-	-	-	-	-	-	-	
	女	-	-	-	-	-	-	-	-	-	-	-	-	-	-	-	-	-	-	-	-	

* 総数には、年齢不詳が含まれている。

<神戸町>

(平成26年)

		総数	0歳	1 ~ 4歳	5 ~ 9歳	10 ~ 14歳	15 ~ 19歳	20 ~ 24歳	25 ~ 29歳	30 ~ 34歳	35 ~ 39歳	40 ~ 44歳	45 ~ 49歳	50 ~ 54歳	55 ~ 59歳	60 ~ 64歳	65 ~ 69歳	70 ~ 74歳	75 ~ 79歳	80 ~ 84歳	85歳 以上	
総数	総数	215	-	-	-	-	-	-	1	-	-	-	2	5	3	9	11	21	34	40	89	
	男	112	-	-	-	-	-	-	1	-	-	-	-	5	1	7	9	16	21	23	29	
	女	103	-	-	-	-	-	-	-	-	-	-	2	-	2	2	2	5	13	17	60	
悪性新生物	総数	61	-	-	-	-	-	-	-	-	-	-	1	1	3	1	5	7	17	10	16	
	男	35	-	-	-	-	-	-	-	-	-	-	-	1	1	-	4	4	12	6	7	
	女	26	-	-	-	-	-	-	-	-	-	-	1	-	2	1	1	3	5	4	9	
脳血管疾患	総数	21	-	-	-	-	-	-	-	-	-	-	1	-	-	1	-	1	6	3	9	
	男	13	-	-	-	-	-	-	-	-	-	-	-	-	-	1	-	1	3	2	6	
	女	8	-	-	-	-	-	-	-	-	-	-	1	-	-	-	-	-	3	1	3	
	くも膜 下出血 (再掲)	総数	2	-	-	-	-	-	-	-	-	-	-	-	-	-	1	-	1	-	-	-
		男	2	-	-	-	-	-	-	-	-	-	-	-	-	-	1	-	1	-	-	-
	脳内出血 (再掲)	総数	7	-	-	-	-	-	-	-	-	-	-	1	-	-	-	-	-	2	1	3
		男	3	-	-	-	-	-	-	-	-	-	-	-	-	-	-	-	-	-	1	2
	脳梗塞 (再掲)	総数	12	-	-	-	-	-	-	-	-	-	-	-	-	-	-	-	-	4	2	6
		男	8	-	-	-	-	-	-	-	-	-	-	-	-	-	-	-	-	3	1	4
	心疾患	総数	32	-	-	-	-	-	-	-	-	-	-	-	1	-	1	1	2	4	7	16
男		13	-	-	-	-	-	-	-	-	-	-	-	1	-	1	1	1	3	3	3	
女		19	-	-	-	-	-	-	-	-	-	-	-	-	-	-	-	1	1	4	13	
急性心 筋梗塞 (再掲)		総数	5	-	-	-	-	-	-	-	-	-	-	-	-	-	-	-	-	2	2	1
		男	3	-	-	-	-	-	-	-	-	-	-	-	-	-	-	-	-	1	1	1
その他の虚 血性心疾患 (再掲)		総数	2	-	-	-	-	-	-	-	-	-	-	-	-	-	-	-	-	-	2	-
		男	-	-	-	-	-	-	-	-	-	-	-	-	-	-	-	-	-	-	-	-
肺炎		総数	14	-	-	-	-	-	-	-	-	-	-	-	-	-	-	-	-	1	4	9
		男	10	-	-	-	-	-	-	-	-	-	-	-	-	-	-	-	-	1	4	5
不慮の事故		総数	6	-	-	-	-	-	-	-	-	-	-	-	-	-	2	-	1	-	1	2
	男	3	-	-	-	-	-	-	-	-	-	-	-	-	-	1	-	1	-	-	1	
	女	3	-	-	-	-	-	-	-	-	-	-	-	-	-	1	-	-	-	1	1	
老衰	総数	18	-	-	-	-	-	-	-	-	-	-	-	-	-	-	-	-	-	2	16	
	男	3	-	-	-	-	-	-	-	-	-	-	-	-	-	-	-	-	-	1	2	
	女	15	-	-	-	-	-	-	-	-	-	-	-	-	-	-	-	-	-	1	14	
自殺	総数	7	-	-	-	-	-	1	-	-	-	-	-	2	-	1	1	-	-	1	1	
	男	6	-	-	-	-	-	1	-	-	-	-	-	2	-	1	1	-	-	-	1	
	女	1	-	-	-	-	-	-	-	-	-	-	-	-	-	-	-	-	-	1	-	
肝疾患	総数	4	-	-	-	-	-	-	-	-	-	-	-	-	-	-	-	2	2	-	-	
	男	2	-	-	-	-	-	-	-	-	-	-	-	-	-	-	-	2	-	-	-	
	女	2	-	-	-	-	-	-	-	-	-	-	-	-	-	-	-	-	2	-	-	
腎不全	総数	1	-	-	-	-	-	-	-	-	-	-	-	-	-	-	-	-	-	-	1	
	男	-	-	-	-	-	-	-	-	-	-	-	-	-	-	-	-	-	-	-	-	
	女	1	-	-	-	-	-	-	-	-	-	-	-	-	-	-	-	-	-	-	1	
糖尿病	総数	1	-	-	-	-	-	-	-	-	-	-	-	-	-	-	1	-	-	-	-	
	男	1	-	-	-	-	-	-	-	-	-	-	-	-	-	-	1	-	-	-	-	
	女	-	-	-	-	-	-	-	-	-	-	-	-	-	-	-	-	-	-	-	-	
結核	総数	-	-	-	-	-	-	-	-	-	-	-	-	-	-	-	-	-	-	-	-	
	男	-	-	-	-	-	-	-	-	-	-	-	-	-	-	-	-	-	-	-	-	
	女	-	-	-	-	-	-	-	-	-	-	-	-	-	-	-	-	-	-	-	-	

* 総数には、年齢不詳が含まれている。

<輪之内町>

(平成26年)

		総数	0歳	1 ~ 4歳	5 ~ 9歳	10 ~ 14歳	15 ~ 19歳	20 ~ 24歳	25 ~ 29歳	30 ~ 34歳	35 ~ 39歳	40 ~ 44歳	45 ~ 49歳	50 ~ 54歳	55 ~ 59歳	60 ~ 64歳	65 ~ 69歳	70 ~ 74歳	75 ~ 79歳	80 ~ 84歳	85歳 以上	
総数	総数	85	1	-	-	-	-	1	-	1	-	-	1	1	-	5	9	7	9	15	35	
	男	52	-	-	-	-	-	-	-	1	-	-	-	1	-	3	8	7	7	8	17	
	女	33	1	-	-	-	-	1	-	-	-	-	1	-	-	2	1	-	2	7	18	
悪性新生物	総数	22	-	-	-	-	-	1	-	-	-	-	-	-	-	3	5	4	2	3	4	
	男	17	-	-	-	-	-	-	-	-	-	-	-	-	-	2	4	4	2	3	2	
	女	5	-	-	-	-	-	1	-	-	-	-	-	-	-	1	1	-	-	-	2	
脳血管疾患	総数	8	-	-	-	-	-	-	-	-	-	-	-	-	-	-	-	-	1	3	4	
	男	6	-	-	-	-	-	-	-	-	-	-	-	-	-	-	-	-	1	3	2	
	女	2	-	-	-	-	-	-	-	-	-	-	-	-	-	-	-	-	-	-	2	
	くも膜 下出血 (再掲)	総数	1	-	-	-	-	-	-	-	-	-	-	-	-	-	-	-	-	-	-	1
		男	-	-	-	-	-	-	-	-	-	-	-	-	-	-	-	-	-	-	-	-
	女	1	-	-	-	-	-	-	-	-	-	-	-	-	-	-	-	-	-	-	1	
	脳内出血 (再掲)	総数	1	-	-	-	-	-	-	-	-	-	-	-	-	-	-	-	-	1	-	-
		男	1	-	-	-	-	-	-	-	-	-	-	-	-	-	-	-	-	1	-	-
	女	-	-	-	-	-	-	-	-	-	-	-	-	-	-	-	-	-	-	-	-	
	脳梗塞 (再掲)	総数	6	-	-	-	-	-	-	-	-	-	-	-	-	-	-	-	-	-	3	3
男		5	-	-	-	-	-	-	-	-	-	-	-	-	-	-	-	-	-	3	2	
女		1	-	-	-	-	-	-	-	-	-	-	-	-	-	-	-	-	-	-	1	
心疾患	総数	14	-	-	-	-	-	-	-	-	-	-	-	1	-	-	3	-	2	2	6	
	男	10	-	-	-	-	-	-	-	-	-	-	-	1	-	-	3	-	2	-	4	
	女	4	-	-	-	-	-	-	-	-	-	-	-	-	-	-	-	-	-	2	2	
	急性心 筋梗塞 (再掲)	総数	3	-	-	-	-	-	-	-	-	-	-	-	-	-	-	1	-	-	1	1
		男	2	-	-	-	-	-	-	-	-	-	-	-	-	-	-	1	-	-	-	1
	女	1	-	-	-	-	-	-	-	-	-	-	-	-	-	-	-	-	-	1	-	
	その他の虚 血性心疾患 (再掲)	総数	-	-	-	-	-	-	-	-	-	-	-	-	-	-	-	-	-	-	-	-
男		-	-	-	-	-	-	-	-	-	-	-	-	-	-	-	-	-	-	-	-	
女	-	-	-	-	-	-	-	-	-	-	-	-	-	-	-	-	-	-	-	-		
肺炎	総数	7	-	-	-	-	-	-	-	-	-	-	-	-	-	1	-	-	-	1	5	
	男	4	-	-	-	-	-	-	-	-	-	-	-	-	-	1	-	-	-	1	2	
	女	3	-	-	-	-	-	-	-	-	-	-	-	-	-	-	-	-	-	-	3	
不慮の事故	総数	4	-	-	-	-	-	-	-	1	-	-	-	-	-	-	-	1	1	1	-	
	男	3	-	-	-	-	-	-	-	1	-	-	-	-	-	-	-	1	1	-	-	
	女	1	-	-	-	-	-	-	-	-	-	-	-	-	-	-	-	-	-	1	-	
老衰	総数	8	-	-	-	-	-	-	-	-	-	-	-	-	-	-	-	-	-	-	8	
	男	3	-	-	-	-	-	-	-	-	-	-	-	-	-	-	-	-	-	-	3	
	女	5	-	-	-	-	-	-	-	-	-	-	-	-	-	-	-	-	-	-	5	
自殺	総数	1	-	-	-	-	-	-	-	-	-	-	1	-	-	-	-	-	-	-	-	
	男	-	-	-	-	-	-	-	-	-	-	-	-	-	-	-	-	-	-	-	-	
	女	1	-	-	-	-	-	-	-	-	-	-	1	-	-	-	-	-	-	-	-	
肝疾患	総数	2	-	-	-	-	-	-	-	-	-	-	-	-	-	1	-	-	1	-	-	
	男	-	-	-	-	-	-	-	-	-	-	-	-	-	-	-	-	-	-	-	-	
	女	2	-	-	-	-	-	-	-	-	-	-	-	-	-	1	-	-	1	-	-	
腎不全	総数	1	-	-	-	-	-	-	-	-	-	-	-	-	-	-	-	-	-	-	1	
	男	-	-	-	-	-	-	-	-	-	-	-	-	-	-	-	-	-	-	-	-	
	女	1	-	-	-	-	-	-	-	-	-	-	-	-	-	-	-	-	-	1	-	
糖尿病	総数	-	-	-	-	-	-	-	-	-	-	-	-	-	-	-	-	-	-	-	-	
	男	-	-	-	-	-	-	-	-	-	-	-	-	-	-	-	-	-	-	-	-	
	女	-	-	-	-	-	-	-	-	-	-	-	-	-	-	-	-	-	-	-	-	
結核	総数	-	-	-	-	-	-	-	-	-	-	-	-	-	-	-	-	-	-	-	-	
	男	-	-	-	-	-	-	-	-	-	-	-	-	-	-	-	-	-	-	-	-	
	女	-	-	-	-	-	-	-	-	-	-	-	-	-	-	-	-	-	-	-	-	

* 総数には、年齢不詳が含まれている。

<安八町>

(平成26年)

		総数	0歳	1 ~ 4歳	5 ~ 9歳	10 ~ 14歳	15 ~ 19歳	20 ~ 24歳	25 ~ 29歳	30 ~ 34歳	35 ~ 39歳	40 ~ 44歳	45 ~ 49歳	50 ~ 54歳	55 ~ 59歳	60 ~ 64歳	65 ~ 69歳	70 ~ 74歳	75 ~ 79歳	80 ~ 84歳	85歳 以上		
総数	総数	125	3	-	-	-	-	-	-	-	1	1	2	2	6	4	10	10	16	23	47		
	男	57	1	-	-	-	-	-	-	-	-	1	1	2	3	1	4	6	12	11	15		
	女	68	2	-	-	-	-	-	-	-	1	-	1	-	3	3	6	4	4	12	32		
悪性新生物	総数	45	-	-	-	-	-	-	-	-	-	-	1	1	2	1	8	7	7	10	8		
	男	20	-	-	-	-	-	-	-	-	-	-	-	1	1	1	2	5	5	3	2		
	女	25	-	-	-	-	-	-	-	-	-	-	1	-	1	-	6	2	2	7	6		
脳血管疾患	総数	10	-	-	-	-	-	-	-	-	-	-	-	-	1	-	-	-	-	-	1	8	
	男	4	-	-	-	-	-	-	-	-	-	-	-	-	1	-	-	-	-	-	1	2	
	女	6	-	-	-	-	-	-	-	-	-	-	-	-	-	-	-	-	-	-	-	6	
	くも膜 下出血 (再掲)	総数	1	-	-	-	-	-	-	-	-	-	-	-	-	-	-	-	-	-	-	-	1
		男	-	-	-	-	-	-	-	-	-	-	-	-	-	-	-	-	-	-	-	-	-
	脳内出血 (再掲)	総数	1	-	-	-	-	-	-	-	-	-	-	-	-	1	-	-	-	-	-	-	-
		男	1	-	-	-	-	-	-	-	-	-	-	-	-	1	-	-	-	-	-	-	-
	脳梗塞 (再掲)	総数	7	-	-	-	-	-	-	-	-	-	-	-	-	-	-	-	-	-	-	1	6
		男	2	-	-	-	-	-	-	-	-	-	-	-	-	-	-	-	-	-	-	1	1
	心疾患	総数	19	-	-	-	-	-	-	-	-	1	-	-	-	1	1	-	2	1	3	10	
男		3	-	-	-	-	-	-	-	-	-	-	-	-	-	-	-	-	1	2	-		
女		16	-	-	-	-	-	-	-	-	1	-	-	-	1	1	-	2	-	1	10		
急性心 筋梗塞 (再掲)		総数	4	-	-	-	-	-	-	-	-	-	-	-	-	-	1	-	-	-	1	2	
		男	1	-	-	-	-	-	-	-	-	-	-	-	-	-	-	-	-	-	-	1	
その他の虚 血性心疾患 (再掲)		総数	4	-	-	-	-	-	-	-	-	-	-	-	-	-	-	-	2	-	1	1	
		男	1	-	-	-	-	-	-	-	-	-	-	-	-	-	-	-	-	-	1	-	
肺 炎		総数	9	-	-	-	-	-	-	-	-	-	-	-	-	-	-	-	-	-	2	1	6
		男	8	-	-	-	-	-	-	-	-	-	-	-	-	-	-	-	-	-	2	1	5
不慮の事故		総数	5	-	-	-	-	-	-	-	-	-	1	-	-	1	-	-	1	1	1	1	
	男	4	-	-	-	-	-	-	-	-	-	1	-	-	-	-	-	1	1	1	-		
	女	1	-	-	-	-	-	-	-	-	-	-	-	-	1	-	-	-	-	-	-		
老 衰	総数	6	-	-	-	-	-	-	-	-	-	-	-	-	-	-	-	-	-	-	-	6	
	男	1	-	-	-	-	-	-	-	-	-	-	-	-	-	-	-	-	-	-	-	1	
	女	5	-	-	-	-	-	-	-	-	-	-	-	-	-	-	-	-	-	-	-	5	
自 殺	総数	-	-	-	-	-	-	-	-	-	-	-	-	-	-	-	-	-	-	-	-	-	
	男	-	-	-	-	-	-	-	-	-	-	-	-	-	-	-	-	-	-	-	-	-	
	女	-	-	-	-	-	-	-	-	-	-	-	-	-	-	-	-	-	-	-	-	-	
肝疾患	総数	4	-	-	-	-	-	-	-	-	-	-	-	1	1	-	-	-	-	1	1		
	男	3	-	-	-	-	-	-	-	-	-	-	-	1	1	-	-	-	-	1	-		
	女	1	-	-	-	-	-	-	-	-	-	-	-	-	-	-	-	-	-	-	1		
腎不全	総数	-	-	-	-	-	-	-	-	-	-	-	-	-	-	-	-	-	-	-	-		
	男	-	-	-	-	-	-	-	-	-	-	-	-	-	-	-	-	-	-	-	-		
	女	-	-	-	-	-	-	-	-	-	-	-	-	-	-	-	-	-	-	-	-		
糖尿病	総数	-	-	-	-	-	-	-	-	-	-	-	-	-	-	-	-	-	-	-	-		
	男	-	-	-	-	-	-	-	-	-	-	-	-	-	-	-	-	-	-	-	-		
	女	-	-	-	-	-	-	-	-	-	-	-	-	-	-	-	-	-	-	-	-		
結核	総数	-	-	-	-	-	-	-	-	-	-	-	-	-	-	-	-	-	-	-	-		
	男	-	-	-	-	-	-	-	-	-	-	-	-	-	-	-	-	-	-	-	-		
	女	-	-	-	-	-	-	-	-	-	-	-	-	-	-	-	-	-	-	-	-		

* 総数には、年齢不詳が含まれている。

<揖斐センター管内>

(平成26年)

		総数	0歳	1 ~ 4歳	5 ~ 9歳	10 ~ 14歳	15 ~ 19歳	20 ~ 24歳	25 ~ 29歳	30 ~ 34歳	35 ~ 39歳	40 ~ 44歳	45 ~ 49歳	50 ~ 54歳	55 ~ 59歳	60 ~ 64歳	65 ~ 69歳	70 ~ 74歳	75 ~ 79歳	80 ~ 84歳	85歳 以上	
総数	総数	837	2	1	-	1	-	-	-	2	4	2	5	7	13	34	50	74	90	150	402	
	男	453	2	-	-	1	-	-	-	1	1	2	3	4	8	20	32	55	56	94	173	
	女	384	-	-	-	-	-	-	-	1	3	-	2	3	5	14	18	19	34	56	229	
悪性新生物	総数	225	-	-	-	1	-	-	-	-	1	-	1	4	7	17	27	41	30	44	52	
	男	149	-	-	-	1	-	-	-	-	-	-	1	1	4	11	18	35	19	30	29	
	女	76	-	-	-	-	-	-	-	-	1	-	-	3	3	6	9	6	11	14	23	
脳血管疾患	総数	64	-	-	-	-	-	-	-	-	-	-	-	1	-	1	1	5	8	13	35	
	男	31	-	-	-	-	-	-	-	-	-	-	-	1	-	-	-	2	7	7	14	
	女	33	-	-	-	-	-	-	-	-	-	-	-	-	-	1	1	3	1	6	21	
	くも膜下出血 (再掲)	総数	5	-	-	-	-	-	-	-	-	-	-	-	1	-	1	-	-	-	-	3
		男	3	-	-	-	-	-	-	-	-	-	-	-	1	-	-	-	-	-	-	2
	脳内出血 (再掲)	総数	20	-	-	-	-	-	-	-	-	-	-	-	-	-	-	-	2	2	6	10
		男	8	-	-	-	-	-	-	-	-	-	-	-	-	-	-	-	-	2	2	4
	脳梗塞 (再掲)	総数	38	-	-	-	-	-	-	-	-	-	-	-	-	-	-	-	1	3	6	7
		男	19	-	-	-	-	-	-	-	-	-	-	-	-	-	-	-	2	5	5	7
		女	19	-	-	-	-	-	-	-	-	-	-	-	-	-	-	1	1	1	2	14
		総数	114	-	-	-	-	-	-	-	-	-	2	2	-	3	3	8	4	14	19	59
	心疾患	男	48	-	-	-	-	-	-	-	-	-	2	-	-	1	3	5	2	6	11	18
女		66	-	-	-	-	-	-	-	-	-	-	2	-	2	-	3	2	8	8	41	
急性心筋梗塞 (再掲)	総数	24	-	-	-	-	-	-	-	-	2	-	-	1	-	3	2	4	3	9	9	
	男	13	-	-	-	-	-	-	-	-	2	-	-	1	-	3	1	1	2	3	3	
その他の虚血性心疾患 (再掲)	総数	9	-	-	-	-	-	-	-	-	-	-	-	-	-	-	-	-	1	1	7	
	男	5	-	-	-	-	-	-	-	-	-	-	-	-	-	-	-	-	1	1	3	
	女	4	-	-	-	-	-	-	-	-	-	-	-	-	-	-	-	-	-	-	4	
	総数	82	-	-	-	-	-	-	-	1	-	-	-	-	1	-	1	4	8	16	51	
肺炎	男	50	-	-	-	-	-	-	-	1	-	-	-	-	1	-	1	3	5	9	30	
	女	32	-	-	-	-	-	-	-	-	-	-	-	-	-	-	-	1	3	7	21	
	総数	32	-	1	-	-	-	-	-	-	-	-	1	-	-	2	3	2	2	6	15	
不慮の事故	男	22	-	1	-	-	-	-	-	-	-	-	1	-	-	1	3	1	2	4	9	
	女	10	-	-	-	-	-	-	-	-	-	-	-	-	-	1	-	1	-	2	6	
	総数	88	-	-	-	-	-	-	-	-	-	-	-	-	-	-	-	-	2	8	78	
老衰	男	26	-	-	-	-	-	-	-	-	-	-	-	-	-	-	-	-	-	5	21	
	女	62	-	-	-	-	-	-	-	-	-	-	-	-	-	-	-	-	2	3	57	
	総数	8	-	-	-	-	-	-	-	1	2	-	1	-	-	2	1	-	-	1	-	
自殺	男	5	-	-	-	-	-	-	-	1	-	1	-	-	-	1	1	-	-	1	-	
	女	3	-	-	-	-	-	-	-	1	1	-	-	-	-	1	-	-	-	-	-	
	総数	14	-	-	-	-	-	-	-	-	-	-	-	1	-	1	2	4	1	2	3	
肝疾患	男	8	-	-	-	-	-	-	-	-	-	-	-	1	-	1	1	3	-	-	2	
	女	6	-	-	-	-	-	-	-	-	-	-	-	-	-	-	1	1	1	2	1	
	総数	23	-	-	-	-	-	-	-	-	-	-	-	-	-	-	-	-	-	8	15	
腎不全	男	15	-	-	-	-	-	-	-	-	-	-	-	-	-	-	-	-	-	8	7	
	女	8	-	-	-	-	-	-	-	-	-	-	-	-	-	-	-	-	-	-	8	
	総数	10	-	-	-	-	-	-	-	-	-	-	-	-	-	1	-	-	2	3	4	
糖尿病	男	7	-	-	-	-	-	-	-	-	-	-	-	-	-	1	-	-	2	1	3	
	女	3	-	-	-	-	-	-	-	-	-	-	-	-	-	-	-	-	-	2	1	
	総数	1	-	-	-	-	-	-	-	-	-	-	-	-	-	-	-	-	1	-	-	
結核	男	-	-	-	-	-	-	-	-	-	-	-	-	-	-	-	-	-	-	-	-	
	女	1	-	-	-	-	-	-	-	-	-	-	-	-	-	-	-	-	-	1	-	
	総数	1	-	-	-	-	-	-	-	-	-	-	-	-	-	-	-	-	-	-	-	

* 総数には、年齢不詳が含まれている。

<揖斐川町>

(平成26年)

		総数	0歳	1 ~ 4歳	5 ~ 9歳	10 ~ 14歳	15 ~ 19歳	20 ~ 24歳	25 ~ 29歳	30 ~ 34歳	35 ~ 39歳	40 ~ 44歳	45 ~ 49歳	50 ~ 54歳	55 ~ 59歳	60 ~ 64歳	65 ~ 69歳	70 ~ 74歳	75 ~ 79歳	80 ~ 84歳	85歳 以上	
総数	総数	349	-	-	-	-	-	-	-	1	2	-	2	5	6	10	14	27	30	64	188	
	男	199	-	-	-	-	-	-	-	-	-	-	2	2	3	8	10	25	17	47	85	
	女	150	-	-	-	-	-	-	-	1	2	-	-	3	3	2	4	2	13	17	103	
悪性新生物	総数	95	-	-	-	-	-	-	-	-	1	-	1	4	3	7	8	18	12	16	25	
	男	67	-	-	-	-	-	-	-	-	-	-	1	1	2	6	5	18	6	12	16	
	女	28	-	-	-	-	-	-	-	-	1	-	-	3	1	1	3	-	6	4	9	
脳血管疾患	総数	26	-	-	-	-	-	-	-	-	-	-	-	-	-	-	-	3	5	7	11	
	男	15	-	-	-	-	-	-	-	-	-	-	-	-	-	-	-	1	4	5	5	
	女	11	-	-	-	-	-	-	-	-	-	-	-	-	-	-	-	2	1	2	6	
	くも膜 下出血 (再掲)	総数	2	-	-	-	-	-	-	-	-	-	-	-	-	-	-	-	-	-	-	2
		男	1	-	-	-	-	-	-	-	-	-	-	-	-	-	-	-	-	-	-	1
	女	1	-	-	-	-	-	-	-	-	-	-	-	-	-	-	-	-	-	-	1	
	脳内出血 (再掲)	総数	8	-	-	-	-	-	-	-	-	-	-	-	-	-	-	-	1	-	3	4
		男	2	-	-	-	-	-	-	-	-	-	-	-	-	-	-	-	-	-	1	1
	女	6	-	-	-	-	-	-	-	-	-	-	-	-	-	-	-	1	-	2	3	
	脳梗塞 (再掲)	総数	15	-	-	-	-	-	-	-	-	-	-	-	-	-	-	-	2	5	4	4
男		11	-	-	-	-	-	-	-	-	-	-	-	-	-	-	-	1	4	4	2	
女	4	-	-	-	-	-	-	-	-	-	-	-	-	-	-	-	1	1	-	2		
心疾患	総数	50	-	-	-	-	-	-	-	-	-	-	-	-	2	1	1	1	3	10	32	
	男	19	-	-	-	-	-	-	-	-	-	-	-	-	-	1	1	1	1	8	7	
	女	31	-	-	-	-	-	-	-	-	-	-	-	-	2	-	-	-	2	2	25	
	急性心 筋梗塞 (再掲)	総数	9	-	-	-	-	-	-	-	-	-	-	-	-	-	-	1	-	1	1	6
		男	4	-	-	-	-	-	-	-	-	-	-	-	-	-	-	1	-	-	1	2
	女	5	-	-	-	-	-	-	-	-	-	-	-	-	-	-	-	-	1	-	4	
その他の虚 血性心疾患 (再掲)	総数	6	-	-	-	-	-	-	-	-	-	-	-	-	-	-	-	-	-	1	5	
	男	2	-	-	-	-	-	-	-	-	-	-	-	-	-	-	-	-	-	1	1	
女	4	-	-	-	-	-	-	-	-	-	-	-	-	-	-	-	-	-	-	4		
肺炎	総数	39	-	-	-	-	-	-	-	-	-	-	-	-	1	-	1	1	3	8	25	
	男	23	-	-	-	-	-	-	-	-	-	-	-	-	1	-	1	1	2	5	13	
	女	16	-	-	-	-	-	-	-	-	-	-	-	-	-	-	-	-	1	3	12	
不慮の事故	総数	12	-	-	-	-	-	-	-	-	-	-	-	-	-	1	1	-	-	3	7	
	男	9	-	-	-	-	-	-	-	-	-	-	-	-	-	1	1	-	-	2	5	
	女	3	-	-	-	-	-	-	-	-	-	-	-	-	-	-	-	-	-	1	2	
老衰	総数	40	-	-	-	-	-	-	-	-	-	-	-	-	-	-	-	-	1	4	35	
	男	12	-	-	-	-	-	-	-	-	-	-	-	-	-	-	-	-	-	2	10	
	女	28	-	-	-	-	-	-	-	-	-	-	-	-	-	-	-	-	1	2	25	
自殺	総数	3	-	-	-	-	-	-	-	1	-	-	1	-	-	-	-	-	-	1	-	
	男	2	-	-	-	-	-	-	-	-	-	-	1	-	-	-	-	-	-	1	-	
	女	1	-	-	-	-	-	-	-	1	-	-	-	-	-	-	-	-	-	-	-	
肝疾患	総数	4	-	-	-	-	-	-	-	-	-	-	-	-	-	-	1	1	1	-	1	
	男	1	-	-	-	-	-	-	-	-	-	-	-	-	-	-	-	1	-	-	-	
	女	3	-	-	-	-	-	-	-	-	-	-	-	-	-	-	1	-	1	-	1	
腎不全	総数	11	-	-	-	-	-	-	-	-	-	-	-	-	-	-	-	-	-	4	7	
	男	8	-	-	-	-	-	-	-	-	-	-	-	-	-	-	-	-	-	4	4	
	女	3	-	-	-	-	-	-	-	-	-	-	-	-	-	-	-	-	-	-	3	
糖尿病	総数	4	-	-	-	-	-	-	-	-	-	-	-	-	-	-	-	-	1	-	3	
	男	4	-	-	-	-	-	-	-	-	-	-	-	-	-	-	-	-	1	-	3	
	女	-	-	-	-	-	-	-	-	-	-	-	-	-	-	-	-	-	-	-	-	
結核	総数	-	-	-	-	-	-	-	-	-	-	-	-	-	-	-	-	-	-	-	-	
	男	-	-	-	-	-	-	-	-	-	-	-	-	-	-	-	-	-	-	-	-	
	女	-	-	-	-	-	-	-	-	-	-	-	-	-	-	-	-	-	-	-	-	

* 総数には、年齢不詳が含まれている。

<大野町>

(平成26年)

		総数	0歳	1 ~ 4歳	5 ~ 9歳	10 ~ 14歳	15 ~ 19歳	20 ~ 24歳	25 ~ 29歳	30 ~ 34歳	35 ~ 39歳	40 ~ 44歳	45 ~ 49歳	50 ~ 54歳	55 ~ 59歳	60 ~ 64歳	65 ~ 69歳	70 ~ 74歳	75 ~ 79歳	80 ~ 84歳	85歳 以上	
総数	総数	252	-	1	-	-	-	-	-	-	1	1	1	1	3	12	21	25	28	41	117	
	男	129	-	1	-	-	-	-	-	-	-	1	1	1	2	7	13	15	19	21	48	
	女	123	-	-	-	-	-	-	-	-	1	-	-	-	1	5	8	10	9	20	69	
悪性新生物	総数	65	-	-	-	-	-	-	-	-	-	-	-	-	2	4	11	10	8	15	15	
	男	44	-	-	-	-	-	-	-	-	-	-	-	-	1	3	7	6	6	11	10	
	女	21	-	-	-	-	-	-	-	-	-	-	-	-	1	1	4	4	2	4	5	
脳血管疾患	総数	15	-	-	-	-	-	-	-	-	-	-	-	-	-	-	-	1	-	3	11	
	男	5	-	-	-	-	-	-	-	-	-	-	-	-	-	-	-	-	-	2	3	
	女	10	-	-	-	-	-	-	-	-	-	-	-	-	-	-	-	1	-	1	8	
	くも膜 下出血 (再掲)	総数	-	-	-	-	-	-	-	-	-	-	-	-	-	-	-	-	-	-	-	-
		男	-	-	-	-	-	-	-	-	-	-	-	-	-	-	-	-	-	-	-	-
	脳内出血 (再掲)	総数	6	-	-	-	-	-	-	-	-	-	-	-	-	-	-	-	1	-	2	3
		男	2	-	-	-	-	-	-	-	-	-	-	-	-	-	-	-	-	-	1	1
	脳梗塞 (再掲)	総数	9	-	-	-	-	-	-	-	-	-	-	-	-	-	-	-	-	-	1	8
		男	3	-	-	-	-	-	-	-	-	-	-	-	-	-	-	-	-	-	1	2
	心疾患	総数	30	-	-	-	-	-	-	-	-	1	-	-	-	1	3	3	5	4	13	
男		13	-	-	-	-	-	-	-	-	1	-	-	-	1	2	1	3	-	5		
女		17	-	-	-	-	-	-	-	-	-	-	-	-	-	1	2	2	4	8		
急性心 筋梗塞 (再掲)		総数	9	-	-	-	-	-	-	-	1	-	-	-	-	-	2	2	2	1	1	
		男	5	-	-	-	-	-	-	-	1	-	-	-	-	-	2	1	1	-	-	
その他の虚 血性心疾患 (再掲)		総数	3	-	-	-	-	-	-	-	-	-	-	-	-	-	-	-	-	1	-	2
		男	3	-	-	-	-	-	-	-	-	-	-	-	-	-	-	-	-	1	-	2
肺炎		総数	22	-	-	-	-	-	-	-	-	-	-	-	-	-	-	-	2	3	2	15
		男	14	-	-	-	-	-	-	-	-	-	-	-	-	-	-	-	2	2	1	9
		女	8	-	-	-	-	-	-	-	-	-	-	-	-	-	-	-	-	1	1	6
不慮の事故	総数	15	-	1	-	-	-	-	-	-	-	1	-	-	-	2	-	1	3	7		
	男	11	-	1	-	-	-	-	-	-	-	1	-	-	-	2	-	1	2	4		
	女	4	-	-	-	-	-	-	-	-	-	-	-	-	-	-	-	-	1	3		
老衰	総数	37	-	-	-	-	-	-	-	-	-	-	-	-	-	-	-	-	1	3	33	
	男	10	-	-	-	-	-	-	-	-	-	-	-	-	-	-	-	-	-	2	8	
	女	27	-	-	-	-	-	-	-	-	-	-	-	-	-	-	-	-	1	1	25	
自殺	総数	1	-	-	-	-	-	-	-	1	-	-	-	-	-	-	-	-	-	-	-	
	男	-	-	-	-	-	-	-	-	-	-	-	-	-	-	-	-	-	-	-	-	
	女	1	-	-	-	-	-	-	-	1	-	-	-	-	-	-	-	-	-	-	-	
肝疾患	総数	9	-	-	-	-	-	-	-	-	-	-	1	-	1	1	3	-	2	1		
	男	6	-	-	-	-	-	-	-	-	-	-	1	-	1	1	2	-	-	1		
	女	3	-	-	-	-	-	-	-	-	-	-	-	-	-	-	1	-	2	-		
腎不全	総数	5	-	-	-	-	-	-	-	-	-	-	-	-	-	-	-	-	-	1	4	
	男	2	-	-	-	-	-	-	-	-	-	-	-	-	-	-	-	-	-	1	1	
	女	3	-	-	-	-	-	-	-	-	-	-	-	-	-	-	-	-	-	-	3	
糖尿病	総数	3	-	-	-	-	-	-	-	-	-	-	-	-	-	1	-	-	-	2	-	
	男	1	-	-	-	-	-	-	-	-	-	-	-	-	-	1	-	-	-	-	-	
	女	2	-	-	-	-	-	-	-	-	-	-	-	-	-	-	-	-	-	2	-	
結核	総数	-	-	-	-	-	-	-	-	-	-	-	-	-	-	-	-	-	-	-	-	
	男	-	-	-	-	-	-	-	-	-	-	-	-	-	-	-	-	-	-	-	-	
	女	-	-	-	-	-	-	-	-	-	-	-	-	-	-	-	-	-	-	-	-	

* 総数には、年齢不詳が含まれている。

		総数	0歳	1 ~ 4歳	5 ~ 9歳	10 ~ 14歳	15 ~ 19歳	20 ~ 24歳	25 ~ 29歳	30 ~ 34歳	35 ~ 39歳	40 ~ 44歳	45 ~ 49歳	50 ~ 54歳	55 ~ 59歳	60 ~ 64歳	65 ~ 69歳	70 ~ 74歳	75 ~ 79歳	80 ~ 84歳	85歳 以上	
総数	総数	236	2	-	-	1	-	-	-	1	1	1	2	1	4	12	15	22	32	45	97	
	男	125	2	-	-	1	-	-	-	1	1	1	-	1	3	5	9	15	20	26	40	
	女	111	-	-	-	-	-	-	-	-	-	-	2	-	1	7	6	7	12	19	57	
悪性新生物	総数	65	-	-	-	1	-	-	-	-	-	-	-	-	2	6	8	13	10	13	12	
	男	38	-	-	-	1	-	-	-	-	-	-	-	-	1	2	6	11	7	7	3	
	女	27	-	-	-	-	-	-	-	-	-	-	-	-	1	4	2	2	3	6	9	
脳血管疾患	総数	23	-	-	-	-	-	-	-	-	-	-	-	1	-	1	1	1	3	3	13	
	男	11	-	-	-	-	-	-	-	-	-	-	-	1	-	-	-	1	3	-	6	
	女	12	-	-	-	-	-	-	-	-	-	-	-	-	-	1	1	-	-	3	7	
	くも膜 下出血 (再掲)	総数	3	-	-	-	-	-	-	-	-	-	-	-	1	-	1	-	-	-	-	1
		男	2	-	-	-	-	-	-	-	-	-	-	-	1	-	-	-	-	-	-	1
	脳内出血 (再掲)	総数	6	-	-	-	-	-	-	-	-	-	-	-	-	-	-	-	-	2	1	3
		男	4	-	-	-	-	-	-	-	-	-	-	-	-	-	-	-	-	2	-	2
	脳梗塞 (再掲)	総数	14	-	-	-	-	-	-	-	-	-	-	-	-	-	-	1	1	1	2	9
		男	5	-	-	-	-	-	-	-	-	-	-	-	-	-	-	-	1	1	-	3
	心疾患	総数	34	-	-	-	-	-	-	-	-	1	2	-	1	1	4	-	6	5	14	
男		16	-	-	-	-	-	-	-	-	1	-	-	1	1	2	-	2	3	6		
女		18	-	-	-	-	-	-	-	-	-	2	-	-	-	2	-	4	2	8		
急性心 筋梗塞 (再掲)		総数	6	-	-	-	-	-	-	-	1	-	-	1	-	-	-	-	1	1	2	
		男	4	-	-	-	-	-	-	-	1	-	-	1	-	-	-	-	-	1	1	
その他の虚 血性心疾患 (再掲)		総数	-	-	-	-	-	-	-	-	-	-	-	-	-	-	-	-	-	-	-	
		男	-	-	-	-	-	-	-	-	-	-	-	-	-	-	-	-	-	-	-	
肺炎		総数	21	-	-	-	-	-	-	-	1	-	-	-	-	-	-	-	1	2	6	11
		男	13	-	-	-	-	-	-	-	1	-	-	-	-	-	-	-	-	1	3	8
		女	8	-	-	-	-	-	-	-	-	-	-	-	-	-	-	-	1	3	3	
不慮の事故	総数	5	-	-	-	-	-	-	-	-	-	-	-	-	-	1	-	2	1	-	1	
	男	2	-	-	-	-	-	-	-	-	-	-	-	-	-	-	-	1	1	-	-	
	女	3	-	-	-	-	-	-	-	-	-	-	-	-	-	1	-	1	-	-	1	
老衰	総数	11	-	-	-	-	-	-	-	-	-	-	-	-	-	-	-	-	-	1	10	
	男	4	-	-	-	-	-	-	-	-	-	-	-	-	-	-	-	-	-	1	3	
	女	7	-	-	-	-	-	-	-	-	-	-	-	-	-	-	-	-	-	-	7	
自殺	総数	4	-	-	-	-	-	-	-	1	-	-	-	-	-	2	1	-	-	-	-	
	男	3	-	-	-	-	-	-	-	1	-	-	-	-	-	1	1	-	-	-	-	
	女	1	-	-	-	-	-	-	-	-	-	-	-	-	-	1	-	-	-	-	-	
肝疾患	総数	1	-	-	-	-	-	-	-	-	-	-	-	-	-	-	-	-	-	-	1	
	男	1	-	-	-	-	-	-	-	-	-	-	-	-	-	-	-	-	-	-	1	
	女	-	-	-	-	-	-	-	-	-	-	-	-	-	-	-	-	-	-	-	-	
腎不全	総数	7	-	-	-	-	-	-	-	-	-	-	-	-	-	-	-	-	-	3	4	
	男	5	-	-	-	-	-	-	-	-	-	-	-	-	-	-	-	-	-	3	2	
	女	2	-	-	-	-	-	-	-	-	-	-	-	-	-	-	-	-	-	-	2	
糖尿病	総数	3	-	-	-	-	-	-	-	-	-	-	-	-	-	-	-	-	1	1	1	
	男	2	-	-	-	-	-	-	-	-	-	-	-	-	-	-	-	-	1	1	-	
	女	1	-	-	-	-	-	-	-	-	-	-	-	-	-	-	-	-	-	-	1	
結核	総数	1	-	-	-	-	-	-	-	-	-	-	-	-	-	-	-	-	1	-	-	
	男	-	-	-	-	-	-	-	-	-	-	-	-	-	-	-	-	-	-	-	-	
	女	1	-	-	-	-	-	-	-	-	-	-	-	-	-	-	-	-	1	-	-	

* 総数には、年齢不詳が含まれている。

工 部位別悪性新生物死亡数(T2-10)

(平成26年)

		悪性 新生物 (総数)	食 道	胃	結 腸	直腸・ S状 結腸	肝・ 肝内 胆管	膵	気管、 気管支 及び肺	前立腺	乳 房	子 宮	卵 巢	白血病	その他
全 国	総数	368,103	11,576	47,903	33,297	15,188	29,543	31,716	73,396	11,507	13,323	6,429	4,840	8,196	81,189
	男	218,397	9,629	31,483	16,478	9,699	19,208	16,411	52,505	11,507	83	・	・	4,896	46,498
	女	149,706	1,947	16,420	16,819	5,489	10,335	15,305	20,891	・	13,240	6,429	4,840	3,300	34,691
岐 阜 県	総数	6,017	161	890	566	234	434	566	1,166	173	198	108	84	135	1,302
	男	3,535	133	572	257	162	279	276	855	173	1	・	・	80	747
	女	2,482	28	318	309	72	155	290	311	・	197	108	84	55	555
管 内	総数	1,197	36	184	117	45	88	106	233	36	41	14	14	23	260
	男	719	28	124	60	30	56	52	168	36	1	・	・	13	151
	女	478	8	60	57	15	32	54	65	・	40	14	14	10	109
小 計	総数	972	28	149	91	40	73	88	190	28	37	11	10	18	209
	男	570	22	99	44	27	45	41	137	28	1	・	・	9	117
	女	402	6	50	47	13	28	47	53	・	36	11	10	9	92
大 垣 市	総数	489	21	72	47	20	30	46	100	15	18	9	4	8	99
	男	292	16	45	23	17	19	27	73	15	・	・	・	3	54
	女	197	5	27	24	3	11	19	27	・	18	9	4	5	45
海 津 市	総数	137	2	22	14	6	13	17	26	2	4	・	1	2	28
	男	83	2	16	9	1	9	5	24	2	・	・	・	・	15
	女	54	・	6	5	5	4	12	2	・	4	・	1	2	13
養 老 町	総数	101	1	15	11	4	7	7	21	2	4	・	3	2	24
	男	58	1	11	5	3	6	4	12	2	・	・	・	1	13
	女	43	・	4	6	1	1	3	9	・	4	・	3	1	11
垂 井 町	総数	85	3	14	7	3	8	6	12	5	6	・	1	2	18
	男	53	2	12	3	3	4	1	9	5	・	・	・	1	13
	女	32	1	2	4	・	4	5	3	・	6	・	1	1	5
関ヶ原町	総数	32	・	4	3	2	3	1	9	1	1	・	1	1	6
	男	12	・	・	・	2	1	・	4	1	・	・	・	1	3
	女	20	・	4	3	・	2	1	5	・	1	・	1	・	3
神 戸 町	総数	61	1	8	4	3	7	6	8	2	2	1	・	2	17
	男	35	1	7	1	・	4	2	6	2	1	・	・	2	9
	女	26	・	1	3	3	3	4	2	・	1	1	・	・	8
輪之内町	総数	22	・	4	1	・	2	2	3	・	・	1	・	・	9
	男	17	・	2	1	・	1	1	3	・	・	・	・	・	9
	女	5	・	2	・	・	1	1	・	・	・	1	・	・	・
安 八 町	総数	45	・	10	4	2	3	3	11	1	2	・	・	1	8
	男	20	・	6	2	1	1	1	6	1	・	・	・	1	1
	女	25	・	4	2	1	2	2	5	・	2	・	・	・	7
小 計	総数	225	8	35	26	5	15	18	43	8	4	3	4	5	51
	男	149	6	25	16	3	11	11	31	8	・	・	・	4	34
	女	76	2	10	10	2	4	7	12	・	4	3	4	1	17
揖斐川町	総数	95	3	17	9	2	7	10	19	3	・	2	・	2	21
	男	67	3	15	6	1	5	5	13	3	・	・	・	1	15
	女	28	・	2	3	1	2	5	6	・	・	2	・	1	6
大 野 町	総数	65	4	5	11	2	2	5	13	2	4	・	2	1	14
	男	44	3	2	7	1	2	5	10	2	・	・	・	1	11
	女	21	1	3	4	1	・	・	3	・	4	・	2	・	3
池 田 町	総数	65	1	13	6	1	6	3	11	3	・	1	2	2	16
	男	38	・	8	3	1	4	1	8	3	・	・	・	2	8
	女	27	1	5	3	・	2	2	3	・	・	1	2	・	8

部位別悪性新生物死亡数 市町村別・年齢階級別 (O2-10)
 <大垣市>

(平成26年)

		総数	0歳	1 ~ 4歳	5 ~ 9歳	10 ~ 14歳	15 ~ 19歳	20 ~ 24歳	25 ~ 29歳	30 ~ 34歳	35 ~ 39歳	40 ~ 44歳	45 ~ 49歳	50 ~ 54歳	55 ~ 59歳	60 ~ 64歳	65 ~ 69歳	70 ~ 74歳	75 ~ 79歳	80 ~ 84歳	85歳 以上
悪性 新生物 (総数)	総数	489	-	-	-	-	1	-	-	1	1	3	5	12	13	27	49	72	77	105	123
	男	292	-	-	-	-	1	-	-	1	-	2	1	7	10	18	30	52	52	65	53
	女	197	-	-	-	-	-	-	-	-	1	1	4	5	3	9	19	20	25	40	70
内	食道	総数	21	-	-	-	-	-	-	-	-	-	1	2	2	-	1	4	4	3	4
	男	16	-	-	-	-	-	-	-	-	-	-	1	2	2	-	1	3	3	1	3
	女	5	-	-	-	-	-	-	-	-	-	-	-	-	-	-	-	1	1	2	1
胃	総数	72	-	-	-	-	-	-	-	1	1	-	1	1	3	8	10	14	15	18	
	男	45	-	-	-	-	-	-	-	-	-	-	-	1	3	7	6	11	9	8	
	女	27	-	-	-	-	-	-	-	1	1	-	-	1	-	1	4	3	6	10	
結腸	総数	47	-	-	-	-	-	-	-	-	-	-	1	-	1	6	8	5	9	17	
	男	23	-	-	-	-	-	-	-	-	-	-	1	-	1	4	4	4	4	5	
	女	24	-	-	-	-	-	-	-	-	-	-	-	-	-	2	4	1	5	12	
直腸・ S状 結腸	総数	20	-	-	-	-	-	-	-	-	-	-	1	1	2	4	2	2	4	4	
	男	17	-	-	-	-	-	-	-	-	-	-	-	1	2	3	2	2	4	3	
	女	3	-	-	-	-	-	-	-	-	-	-	1	-	-	1	-	-	-	1	
肝・ 肝内 胆管	総数	30	-	-	-	-	-	-	-	1	-	-	-	1	1	2	2	4	5	9	5
	男	19	-	-	-	-	-	-	-	1	-	-	-	-	1	1	1	3	4	6	2
	女	11	-	-	-	-	-	-	-	-	-	-	-	1	1	1	1	1	3	3	
膵	総数	46	-	-	-	-	-	-	-	-	-	-	-	-	2	4	5	7	8	10	10
	男	27	-	-	-	-	-	-	-	-	-	-	-	-	1	3	5	6	4	6	2
	女	19	-	-	-	-	-	-	-	-	-	-	-	-	1	1	1	1	4	4	8
気管、 気管支 及び肺	総数	100	-	-	-	-	-	-	-	-	-	-	1	3	2	5	7	13	18	26	25
	男	73	-	-	-	-	-	-	-	-	-	-	-	2	2	4	4	12	13	21	15
	女	27	-	-	-	-	-	-	-	-	-	-	1	1	-	1	3	5	5	10	
前立腺	男	15	-	-	-	-	-	-	-	-	-	-	-	-	-	1	-	4	4	4	2
乳房	総数	18	-	-	-	-	-	-	-	-	-	-	1	1	1	3	5	1	-	3	3
	男	-	-	-	-	-	-	-	-	-	-	-	-	-	-	-	-	-	-	-	-
	女	18	-	-	-	-	-	-	-	-	-	-	1	1	1	3	5	1	-	3	3
子宮	女	9	-	-	-	-	-	-	-	-	-	-	1	-	-	-	1	1	2	3	1
卵巣	女	4	-	-	-	-	-	-	-	-	-	-	-	1	-	-	1	1	1	-	-
白血病	総数	8	-	-	-	-	-	-	-	-	-	-	-	-	1	1	1	-	-	2	3
	男	3	-	-	-	-	-	-	-	-	-	-	-	-	1	-	-	-	-	1	1
	女	5	-	-	-	-	-	-	-	-	-	-	-	-	-	1	1	-	-	1	2
その他	総数	129	-	-	-	-	1	-	-	1	-	2	1	2	3	6	11	21	19	26	36
	男	54	-	-	-	-	1	-	-	-	-	2	-	1	2	3	5	12	7	9	12
	女	45	-	-	-	-	-	-	-	-	-	-	-	-	-	1	4	5	7	8	19

<海津市>

(平成26年)

		総数	0歳	1 ~ 4歳	5 ~ 9歳	10 ~ 14歳	15 ~ 19歳	20 ~ 24歳	25 ~ 29歳	30 ~ 34歳	35 ~ 39歳	40 ~ 44歳	45 ~ 49歳	50 ~ 54歳	55 ~ 59歳	60 ~ 64歳	65 ~ 69歳	70 ~ 74歳	75 ~ 79歳	80 ~ 84歳	85歳 以上
悪性 新生物 (総数)	総数	137	-	-	-	-	-	-	-	-	-	-	1	2	7	10	20	19	21	23	34
	男	83	-	-	-	-	-	-	-	-	-	-	-	2	4	6	14	11	10	17	19
	女	54	-	-	-	-	-	-	-	-	-	-	1	-	3	4	6	8	11	6	15
内	食道	総数	2	-	-	-	-	-	-	-	-	-	-	-	-	-	-	1	-	-	-
	男	2	-	-	-	-	-	-	-	-	-	-	-	-	-	-	-	-	-	-	-
	女	-	-	-	-	-	-	-	-	-	-	-	-	-	-	-	-	-	-	-	-
胃	総数	22	-	-	-	-	-	-	-	-	-	-	-	-	2	1	4	4	4	3	4
	男	16	-	-	-	-	-	-	-	-	-	-	-	-	1	1	3	2	4	3	2
	女	6	-	-	-	-	-	-	-	-	-	-	-	-	1	1	2	-	-	2	
結腸	総数	14	-	-	-	-	-	-	-	-	-	-	-	1	3	1	1	1	2	2	3
	男	9	-	-	-	-	-	-	-	-	-	-	-	1	3	-	1	-	2	1	1
	女	5	-	-	-	-	-	-	-	-	-	-	-	-	-	1	-	1	-	1	2
直腸・ S状 結腸	総数	6	-	-	-	-	-	-	-	-	-	-	-	-	1	1	-	1	1	1	1
	男	1	-	-	-	-	-	-	-	-	-	-	-	-	-	1	-	-	-	-	-
	女	5	-	-	-	-	-	-	-	-	-	-	-	-	-	-	-	1	1	1	1
肝・ 肝内 胆管	総数	13	-	-	-	-	-	-	-	-	-	-	-	-	-	2	1	2	3	1	4
	男	9	-	-	-	-	-	-	-	-	-	-	-	-	-	1	1	2	1	1	3
	女	4	-	-	-	-	-	-	-	-	-	-	-	-	-	1	-	-	2	-	1
膵	総数	17	-	-	-	-	-	-	-	-	-	-	-	-	-	-	5	2	4	2	4
	男	5	-	-	-	-	-	-	-	-	-	-	-	-	-	-	2	1	-	1	1
	女	12	-	-	-	-	-	-	-	-	-	-	-	-	-	-	3	1	4	1	3
気管、 気管支 及び肺	総数	26	-	-	-	-	-	-	-	-	-	-	-	1	-	3	4	3	3	7	5
	男	24	-	-	-	-	-	-	-	-	-	-	-	-	-	2	4	3	3	7	4
	女	2	-	-	-	-	-	-	-	-	-	-	-	-	-	1	-	-	-	-	1
前立腺	男	2	-	-	-	-	-	-	-	-	-	-	-	-	-	-	-	1	-	-	-
乳房	総数	4	-	-	-	-	-	-	-	-	-	-	1	-	1	-	-	-	-	2	-
	男	-	-	-	-	-	-	-	-	-	-	-	-	-	-	-	-	-	-	-	-
	女	4	-	-	-	-	-	-	-	-	-	-	1	-	1	-	-	-	-	2	-
子宮	女	-	-	-	-	-	-	-	-	-	-	-	-	-	-	-	-	-	-	-	-
卵巣	女	1	-	-	-	-	-	-	-	-	-	-	-	-	-	-	1	-	-	-	-
白血病	総数	2	-	-	-	-	-	-	-	-	-	-	-	-	-	-	-	-	-	1	-
	男	-	-	-	-	-	-	-	-	-	-	-	-	-	-	-	-	-	-	-	-
	女	2	-	-	-	-	-	-	-	-	-	-	-	-	-	-	-	-	-	-	1
その他	総数	41	-	-	-	-	-	-	-	-	-	-	-	-	-	-	4	3	8	6	14
	男	15	-	-	-	-	-	-	-	-	-	-	-	-	-	-	1	1	3	-	4
	女	13	-	-	-	-	-	-	-	-	-	-	-	-	-	-	1	1	3	3	1

部位別悪性新生物死亡数 市町村別・年齢階級別 (O2-10)
 <養老町>

(平成26年)

		総数	0歳	1 ~ 4歳	5 ~ 9歳	10 ~ 14歳	15 ~ 19歳	20 ~ 24歳	25 ~ 29歳	30 ~ 34歳	35 ~ 39歳	40 ~ 44歳	45 ~ 49歳	50 ~ 54歳	55 ~ 59歳	60 ~ 64歳	65 ~ 69歳	70 ~ 74歳	75 ~ 79歳	80 ~ 84歳	85歳 以上	
悪性 新生物 (総数)	総数	101	-	-	-	-	-	-	-	-	2	2	2	5	1	5	9	21	12	13	29	
	男	58	-	-	-	-	-	-	-	-	1	2	-	3	-	3	8	12	8	10	11	
	女	43	-	-	-	-	-	-	-	-	1	-	2	2	1	2	1	9	4	3	18	
内 臓	食道	総数	1	-	-	-	-	-	-	-	-	-	-	-	-	-	-	-	-	-	1	-
	男	1	-	-	-	-	-	-	-	-	-	-	-	-	-	-	-	-	-	-	1	-
	女	-	-	-	-	-	-	-	-	-	-	-	-	-	-	-	-	-	-	-	-	-
胃	総数	15	-	-	-	-	-	-	-	-	-	-	1	1	-	1	1	4	-	1	6	
	男	11	-	-	-	-	-	-	-	-	-	-	-	1	-	-	1	3	-	1	5	
	女	4	-	-	-	-	-	-	-	-	-	-	1	-	-	1	-	1	-	-	1	
結腸	総数	11	-	-	-	-	-	-	-	-	-	-	1	-	-	-	-	1	1	2	6	
	男	5	-	-	-	-	-	-	-	-	-	-	-	-	-	-	-	-	1	2	2	
	女	6	-	-	-	-	-	-	-	-	-	-	1	-	-	-	-	1	-	-	4	
直腸・ S状 結腸	総数	4	-	-	-	-	-	-	-	-	-	-	-	-	-	-	1	3	-	-	-	
	男	3	-	-	-	-	-	-	-	-	-	-	-	-	-	-	1	2	-	-	-	
	女	1	-	-	-	-	-	-	-	-	-	-	-	-	-	-	-	1	-	-	-	
肝・ 肝内 胆管	総数	7	-	-	-	-	-	-	-	-	1	-	-	-	-	-	3	-	2	1	-	
	男	6	-	-	-	-	-	-	-	-	1	-	-	-	-	-	3	-	2	-	-	
	女	1	-	-	-	-	-	-	-	-	-	-	-	-	-	-	-	-	1	-	-	
膵	総数	7	-	-	-	-	-	-	-	-	-	-	-	-	-	1	-	-	-	2	4	
	男	4	-	-	-	-	-	-	-	-	-	-	-	-	-	1	-	-	-	2	1	
	女	3	-	-	-	-	-	-	-	-	-	-	-	-	-	-	-	-	-	1	3	
気管、 気管支 及び肺	総数	21	-	-	-	-	-	-	-	-	1	-	1	-	2	2	2	5	5	1	4	
	男	12	-	-	-	-	-	-	-	-	1	-	1	-	1	1	1	3	4	1	-	
	女	9	-	-	-	-	-	-	-	-	-	-	-	-	-	1	1	2	1	-	4	
前立腺	男	2	-	-	-	-	-	-	-	-	-	-	-	-	-	-	-	-	1	-	1	
乳房	総数	4	-	-	-	-	-	-	-	-	-	-	-	2	-	-	-	-	1	1	-	
	男	-	-	-	-	-	-	-	-	-	-	-	-	-	-	-	-	-	-	-	-	
	女	4	-	-	-	-	-	-	-	-	-	-	-	2	-	-	-	-	1	1	-	
子宮	女	-	-	-	-	-	-	-	-	-	-	-	-	-	-	-	-	-	-	-	-	
卵巣	女	3	-	-	-	-	-	-	-	1	-	-	-	-	1	-	-	1	-	-	-	
白血病	総数	2	-	-	-	-	-	-	-	-	-	-	-	-	-	-	-	1	-	-	1	
	男	1	-	-	-	-	-	-	-	-	-	-	-	-	-	-	-	1	-	-	-	
	女	1	-	-	-	-	-	-	-	-	-	-	-	-	-	-	-	-	-	-	1	
その他	総数	31	-	-	-	-	-	-	-	-	1	1	-	1	-	1	5	6	4	5	7	
	男	13	-	-	-	-	-	-	-	-	1	-	-	1	-	1	2	3	-	3	2	
	女	11	-	-	-	-	-	-	-	-	-	-	-	-	-	-	-	3	2	1	5	

<垂井町>

(平成26年)

		総数	0歳	1 ~ 4歳	5 ~ 9歳	10 ~ 14歳	15 ~ 19歳	20 ~ 24歳	25 ~ 29歳	30 ~ 34歳	35 ~ 39歳	40 ~ 44歳	45 ~ 49歳	50 ~ 54歳	55 ~ 59歳	60 ~ 64歳	65 ~ 69歳	70 ~ 74歳	75 ~ 79歳	80 ~ 84歳	85歳 以上	
悪性 新生物 (総数)	総数	85	-	-	-	-	-	-	-	-	1	2	2	3	2	8	6	13	18	14	16	
	男	53	-	-	-	-	-	-	-	-	1	2	2	2	2	5	5	8	12	8	8	
	女	32	-	-	-	-	-	-	-	-	-	2	-	1	-	3	1	5	6	6	8	
内 臓	食道	総数	3	-	-	-	-	-	-	-	-	-	1	-	-	-	-	-	-	-	1	1
	男	2	-	-	-	-	-	-	-	-	-	-	1	-	-	-	-	-	-	-	1	-
	女	1	-	-	-	-	-	-	-	-	-	-	-	-	-	-	-	-	-	-	-	1
胃	総数	14	-	-	-	-	-	-	-	-	-	-	1	-	-	1	-	2	4	2	4	
	男	12	-	-	-	-	-	-	-	-	-	-	1	-	-	1	-	2	4	1	3	
	女	2	-	-	-	-	-	-	-	-	-	-	-	-	-	-	-	-	-	-	1	
結腸	総数	7	-	-	-	-	-	-	-	-	1	-	-	-	-	-	1	3	1	-	1	
	男	3	-	-	-	-	-	-	-	-	-	-	-	-	-	-	1	2	-	-	-	
	女	4	-	-	-	-	-	-	-	-	1	-	-	-	-	-	-	1	1	-	1	
直腸・ S状 結腸	総数	3	-	-	-	-	-	-	-	-	-	-	-	-	-	1	1	-	1	-	-	
	男	3	-	-	-	-	-	-	-	-	-	-	-	-	-	1	1	-	1	-	-	
	女	-	-	-	-	-	-	-	-	-	-	-	-	-	-	-	-	-	-	-	-	
肝・ 肝内 胆管	総数	8	-	-	-	-	-	-	-	-	-	-	-	-	-	1	-	1	3	-	3	
	男	4	-	-	-	-	-	-	-	-	-	-	-	-	-	1	-	-	2	-	1	
	女	4	-	-	-	-	-	-	-	-	-	-	-	-	-	-	-	1	1	-	2	
膵	総数	6	-	-	-	-	-	-	-	-	-	-	-	-	-	1	-	1	2	1	1	
	男	1	-	-	-	-	-	-	-	-	-	-	-	-	-	-	-	1	-	-	-	
	女	5	-	-	-	-	-	-	-	-	-	-	-	-	-	-	-	-	2	1	1	
気管、 気管支 及び肺	総数	12	-	-	-	-	-	-	-	-	-	-	-	1	-	2	2	-	2	3	2	
	男	9	-	-	-	-	-	-	-	-	-	-	-	1	-	1	2	-	2	2	1	
	女	3	-	-	-	-	-	-	-	-	-	-	-	-	-	1	-	-	-	1	1	
前立腺	男	5	-	-	-	-	-	-	-	-	-	-	-	-	-	-	-	1	2	1	1	
乳房	総数	6	-	-	-	-	-	-	-	-	-	-	-	1	-	1	-	1	1	2	-	
	男	-	-	-	-	-	-	-	-	-	-	-	-	-	-	-	-	-	-	-	-	
	女	6	-	-	-	-	-	-	-	-	-	-	-	1	-	1	-	1	1	2	-	
子宮	女	-	-	-	-	-	-	-	-	-	-	-	-	-	-	-	-	-	-	-	-	
卵巣	女	1	-	-	-	-	-	-	-	-	-	-	-	-	-	-	-	-	1	-	-	
白血病	総数	2	-	-	-	-	-	-	-	-	-	-	-	-	-	-	-	1	-	-	1	
	男	1	-	-	-	-	-	-	-	-	-	-	-	-	-	-	-	1	-	-	-	
	女	1	-	-	-	-	-	-	-	-	-	-	-	-	-	-	-	-	-	-	1	
その他	総数	26	-	-	-	-	-	-	-	-	1	1	-	1	2	2	1	4	5	4	5	
	男	13	-	-	-	-	-	-	-	-	1	-	-	1	2	1	-	2	1	3	2	
	女	5	-	-	-	-	-	-	-	-	-	1	-	-	-	-	1	1	1	1	-	

部位別悪性新生物死亡数 市町村別・年齢階級別 (O2-10)
 <関ヶ原町>

(平成26年)

		総数	0歳	1 ~ 4歳	5 ~ 9歳	10 ~ 14歳	15 ~ 19歳	20 ~ 24歳	25 ~ 29歳	30 ~ 34歳	35 ~ 39歳	40 ~ 44歳	45 ~ 49歳	50 ~ 54歳	55 ~ 59歳	60 ~ 64歳	65 ~ 69歳	70 ~ 74歳	75 ~ 79歳	80 ~ 84歳	85歳 以上
悪性 新生物 (総数)	総数	32	-	-	-	-	-	-	-	-	-	-	-	1	2	1	2	8	5	5	8
	男	12	-	-	-	-	-	-	-	-	-	-	-	-	-	-	1	4	3	1	2
	女	20	-	-	-	-	-	-	-	-	-	-	-	1	2	-	1	4	2	4	6
内	食道	総数	-	-	-	-	-	-	-	-	-	-	-	-	-	-	-	-	-	-	-
	男	-	-	-	-	-	-	-	-	-	-	-	-	-	-	-	-	-	-	-	-
	女	-	-	-	-	-	-	-	-	-	-	-	-	-	-	-	-	-	-	-	-
胃	総数	4	-	-	-	-	-	-	-	-	-	-	-	-	1	-	-	1	-	-	2
	男	-	-	-	-	-	-	-	-	-	-	-	-	-	-	-	-	-	-	-	-
	女	4	-	-	-	-	-	-	-	-	-	-	-	-	1	-	-	1	-	-	2
結腸	総数	3	-	-	-	-	-	-	-	-	-	-	-	-	1	-	-	-	-	1	1
	男	-	-	-	-	-	-	-	-	-	-	-	-	-	-	-	-	-	-	-	-
	女	3	-	-	-	-	-	-	-	-	-	-	-	-	1	-	-	-	-	1	1
直腸・ S状 結腸	総数	2	-	-	-	-	-	-	-	-	-	-	-	-	-	1	-	1	-	-	-
	男	2	-	-	-	-	-	-	-	-	-	-	-	-	-	1	-	1	-	-	-
	女	-	-	-	-	-	-	-	-	-	-	-	-	-	-	-	-	-	-	-	-
肝・ 肝内 胆管	総数	3	-	-	-	-	-	-	-	-	-	-	-	-	-	-	-	1	1	-	1
	男	1	-	-	-	-	-	-	-	-	-	-	-	-	-	-	-	-	1	-	-
	女	2	-	-	-	-	-	-	-	-	-	-	-	-	-	-	-	1	-	-	1
膵	総数	1	-	-	-	-	-	-	-	-	-	-	-	-	-	-	-	-	-	-	1
	男	-	-	-	-	-	-	-	-	-	-	-	-	-	-	-	-	-	-	-	-
	女	1	-	-	-	-	-	-	-	-	-	-	-	-	-	-	-	-	-	-	1
気管、 気管支 及び肺	総数	9	-	-	-	-	-	-	-	-	-	-	-	-	-	-	1	4	-	2	2
	男	4	-	-	-	-	-	-	-	-	-	-	-	-	-	-	1	2	-	-	1
	女	5	-	-	-	-	-	-	-	-	-	-	-	-	-	-	-	2	-	2	1
前立腺	男	1	-	-	-	-	-	-	-	-	-	-	-	-	-	-	-	-	-	-	1
乳房	総数	1	-	-	-	-	-	-	-	-	-	-	-	1	-	-	-	-	-	-	-
	男	-	-	-	-	-	-	-	-	-	-	-	-	-	-	-	-	-	-	-	-
	女	1	-	-	-	-	-	-	-	-	-	-	-	1	-	-	-	-	-	-	-
子宮	女	1	-	-	-	-	-	-	-	-	-	-	-	-	-	-	-	-	-	-	-
卵巣	女	1	-	-	-	-	-	-	-	-	-	-	-	-	-	-	1	-	-	-	-
白血病	総数	1	-	-	-	-	-	-	-	-	-	-	-	-	-	-	-	1	-	-	-
	男	1	-	-	-	-	-	-	-	-	-	-	-	-	-	-	-	1	-	-	-
	女	-	-	-	-	-	-	-	-	-	-	-	-	-	-	-	-	-	-	-	-
その他	総数	9	-	-	-	-	-	-	-	-	-	-	-	-	-	-	-	1	5	1	2
	男	3	-	-	-	-	-	-	-	-	-	-	-	-	-	-	-	-	2	1	-
	女	3	-	-	-	-	-	-	-	-	-	-	-	-	-	-	-	-	-	-	1

<神戸町>

(平成26年)

		総数	0歳	1 ~ 4歳	5 ~ 9歳	10 ~ 14歳	15 ~ 19歳	20 ~ 24歳	25 ~ 29歳	30 ~ 34歳	35 ~ 39歳	40 ~ 44歳	45 ~ 49歳	50 ~ 54歳	55 ~ 59歳	60 ~ 64歳	65 ~ 69歳	70 ~ 74歳	75 ~ 79歳	80 ~ 84歳	85歳 以上
悪性 新生物 (総数)	総数	61	-	-	-	-	-	-	-	-	-	-	-	1	3	1	5	7	17	10	16
	男	35	-	-	-	-	-	-	-	-	-	-	-	1	1	-	4	4	12	6	7
	女	26	-	-	-	-	-	-	-	-	-	-	1	2	1	1	3	5	4	4	9
内	食道	総数	1	-	-	-	-	-	-	-	-	-	-	-	-	-	-	-	-	1	-
	男	1	-	-	-	-	-	-	-	-	-	-	-	-	-	-	-	-	-	-	-
	女	-	-	-	-	-	-	-	-	-	-	-	-	-	-	-	-	-	-	-	-
胃	総数	8	-	-	-	-	-	-	-	-	-	-	1	-	1	-	-	1	2	1	2
	男	7	-	-	-	-	-	-	-	-	-	-	-	-	1	-	-	1	2	1	2
	女	1	-	-	-	-	-	-	-	-	-	-	1	-	-	-	-	-	-	-	-
結腸	総数	4	-	-	-	-	-	-	-	-	-	-	-	-	-	-	-	-	3	1	-
	男	1	-	-	-	-	-	-	-	-	-	-	-	-	-	-	-	-	1	-	-
	女	3	-	-	-	-	-	-	-	-	-	-	-	-	-	-	-	-	2	1	-
直腸・ S状 結腸	総数	3	-	-	-	-	-	-	-	-	-	-	-	-	-	-	-	-	-	-	3
	男	-	-	-	-	-	-	-	-	-	-	-	-	-	-	-	-	-	-	-	-
	女	3	-	-	-	-	-	-	-	-	-	-	-	-	-	-	-	-	-	-	3
肝・ 肝内 胆管	総数	7	-	-	-	-	-	-	-	-	-	-	-	-	-	-	-	2	2	1	2
	男	4	-	-	-	-	-	-	-	-	-	-	-	-	-	-	-	1	2	1	2
	女	3	-	-	-	-	-	-	-	-	-	-	-	-	-	-	-	1	-	-	2
膵	総数	6	-	-	-	-	-	-	-	-	-	-	-	-	1	-	1	1	1	-	2
	男	2	-	-	-	-	-	-	-	-	-	-	-	-	-	-	1	-	-	-	1
	女	4	-	-	-	-	-	-	-	-	-	-	-	-	-	-	-	1	1	-	1
気管、 気管支 及び肺	総数	8	-	-	-	-	-	-	-	-	-	-	-	-	-	-	-	1	2	2	3
	男	6	-	-	-	-	-	-	-	-	-	-	-	-	-	-	-	1	1	2	2
	女	2	-	-	-	-	-	-	-	-	-	-	-	-	-	-	-	-	1	-	1
前立腺	男	2	-	-	-	-	-	-	-	-	-	-	-	-	-	-	-	-	-	-	1
乳房	総数	2	-	-	-	-	-	-	-	-	-	-	-	-	-	-	1	1	-	-	-
	男	1	-	-	-	-	-	-	-	-	-	-	-	-	-	-	1	-	-	-	-
	女	1	-	-	-	-	-	-	-	-	-	-	-	-	-	-	-	-	-	-	-
子宮	女	1	-	-	-	-	-	-	-	-	-	-	-	-	-	-	-	1	-	-	-
卵巣	女	-	-	-	-	-	-	-	-	-	-	-	-	-	-	-	-	-	-	-	-
白血病	総数	2	-	-	-	-	-	-	-	-	-	-	-	-	-	-	-	1	-	1	-
	男	2	-	-	-	-	-	-	-	-	-	-	-	-	-	-	-	1	-	1	-
	女	-	-	-	-	-	-	-	-	-	-	-	-	-	-	-	-	-	-	-	-
その他	総数	24	-	-	-	-	-	-	-	-	-	-	-	1	1	-	1	4	7	5	5
	男	9	-	-	-	-	-	-	-	-	-	-	-	1	-	-	1	1	4	1	1
	女	8	-	-	-	-	-	-	-	-	-	-	-	-	1	-	-	1	1	3	2

部位別悪性新生物死亡数 市町村別・年齢階級別 (O2-10)
 <輪之内町>

(平成26年)

		総数	0歳	1 ~ 4歳	5 ~ 9歳	10 ~ 14歳	15 ~ 19歳	20 ~ 24歳	25 ~ 29歳	30 ~ 34歳	35 ~ 39歳	40 ~ 44歳	45 ~ 49歳	50 ~ 54歳	55 ~ 59歳	60 ~ 64歳	65 ~ 69歳	70 ~ 74歳	75 ~ 79歳	80 ~ 84歳	85歳 以上
悪性 新生物 (総数)	総数	22	-	-	-	-	-	1	-	-	-	-	-	-	-	3	5	4	2	3	4
	男	17	-	-	-	-	-	-	-	-	-	-	-	-	-	2	4	4	2	3	2
	女	5	-	-	-	-	-	1	-	-	-	-	-	-	-	1	1	-	-	-	2
内 臓	食道	総数	-	-	-	-	-	-	-	-	-	-	-	-	-	-	-	-	-	-	-
	男	-	-	-	-	-	-	-	-	-	-	-	-	-	-	-	-	-	-	-	-
	女	-	-	-	-	-	-	-	-	-	-	-	-	-	-	-	-	-	-	-	-
胃	総数	4	-	-	-	-	-	1	-	-	-	-	-	-	-	-	2	-	-	1	-
	男	2	-	-	-	-	-	-	-	-	-	-	-	-	-	-	1	-	-	1	-
	女	2	-	-	-	-	-	1	-	-	-	-	-	-	-	-	1	-	-	-	-
結腸	総数	1	-	-	-	-	-	-	-	-	-	-	-	-	-	-	-	-	-	-	1
	男	1	-	-	-	-	-	-	-	-	-	-	-	-	-	-	-	-	-	-	1
	女	-	-	-	-	-	-	-	-	-	-	-	-	-	-	-	-	-	-	-	-
直腸・ S状 結腸	総数	-	-	-	-	-	-	-	-	-	-	-	-	-	-	-	-	-	-	-	-
	男	-	-	-	-	-	-	-	-	-	-	-	-	-	-	-	-	-	-	-	-
	女	-	-	-	-	-	-	-	-	-	-	-	-	-	-	-	-	-	-	-	-
肝・ 肝内 胆管	総数	2	-	-	-	-	-	-	-	-	-	-	-	-	-	-	-	1	-	-	1
	男	1	-	-	-	-	-	-	-	-	-	-	-	-	-	-	-	1	-	-	-
	女	1	-	-	-	-	-	-	-	-	-	-	-	-	-	-	-	-	-	-	1
膵	総数	2	-	-	-	-	-	-	-	-	-	-	-	-	-	1	1	-	-	-	-
	男	1	-	-	-	-	-	-	-	-	-	-	-	-	-	-	1	-	-	-	-
	女	1	-	-	-	-	-	-	-	-	-	-	-	-	-	1	-	-	-	-	-
気管、 気管支 及び肺	総数	3	-	-	-	-	-	-	-	-	-	-	-	-	-	1	1	1	-	-	-
	男	3	-	-	-	-	-	-	-	-	-	-	-	-	-	1	1	1	-	-	-
	女	-	-	-	-	-	-	-	-	-	-	-	-	-	-	-	-	-	-	-	-
前立腺	男	-	-	-	-	-	-	-	-	-	-	-	-	-	-	-	-	-	-	-	-
乳房	総数	-	-	-	-	-	-	-	-	-	-	-	-	-	-	-	-	-	-	-	-
	男	-	-	-	-	-	-	-	-	-	-	-	-	-	-	-	-	-	-	-	-
	女	-	-	-	-	-	-	-	-	-	-	-	-	-	-	-	-	-	-	-	-
子宮 卵巣	総数	1	-	-	-	-	-	-	-	-	-	-	-	-	-	-	-	-	-	-	1
	男	-	-	-	-	-	-	-	-	-	-	-	-	-	-	-	-	-	-	-	-
	女	1	-	-	-	-	-	-	-	-	-	-	-	-	-	-	-	-	-	-	1
白血病	総数	-	-	-	-	-	-	-	-	-	-	-	-	-	-	-	-	-	-	-	-
	男	-	-	-	-	-	-	-	-	-	-	-	-	-	-	-	-	-	-	-	-
	女	-	-	-	-	-	-	-	-	-	-	-	-	-	-	-	-	-	-	-	-
その他	総数	11	-	-	-	-	-	-	-	-	-	-	-	-	-	1	1	3	2	2	2
	男	9	-	-	-	-	-	-	-	-	-	-	-	-	-	1	1	2	2	2	1
	女	-	-	-	-	-	-	-	-	-	-	-	-	-	-	-	-	-	-	-	-

<安八町>

(平成26年)

		総数	0歳	1 ~ 4歳	5 ~ 9歳	10 ~ 14歳	15 ~ 19歳	20 ~ 24歳	25 ~ 29歳	30 ~ 34歳	35 ~ 39歳	40 ~ 44歳	45 ~ 49歳	50 ~ 54歳	55 ~ 59歳	60 ~ 64歳	65 ~ 69歳	70 ~ 74歳	75 ~ 79歳	80 ~ 84歳	85歳 以上
悪性 新生物 (総数)	総数	45	-	-	-	-	-	-	-	-	-	-	-	1	2	1	8	7	7	10	8
	男	20	-	-	-	-	-	-	-	-	-	-	-	1	1	1	2	5	5	3	2
	女	25	-	-	-	-	-	-	-	-	-	-	1	-	1	-	6	2	2	7	6
内 臓	食道	総数	-	-	-	-	-	-	-	-	-	-	-	-	-	-	-	-	-	-	-
	男	-	-	-	-	-	-	-	-	-	-	-	-	-	-	-	-	-	-	-	-
	女	-	-	-	-	-	-	-	-	-	-	-	-	-	-	-	-	-	-	-	-
胃	総数	10	-	-	-	-	-	-	-	-	-	-	-	-	-	-	1	3	3	2	1
	男	6	-	-	-	-	-	-	-	-	-	-	-	-	-	-	1	2	2	1	-
	女	4	-	-	-	-	-	-	-	-	-	-	-	-	-	-	-	1	1	1	1
結腸	総数	4	-	-	-	-	-	-	-	-	-	-	-	-	-	-	-	1	-	-	1
	男	2	-	-	-	-	-	-	-	-	-	-	-	-	-	-	-	1	-	-	1
	女	2	-	-	-	-	-	-	-	-	-	-	-	-	-	-	-	-	-	-	1
直腸・ S状 結腸	総数	2	-	-	-	-	-	-	-	-	-	-	-	-	-	-	1	-	1	-	-
	男	1	-	-	-	-	-	-	-	-	-	-	-	-	-	-	1	-	-	-	-
	女	1	-	-	-	-	-	-	-	-	-	-	-	-	-	-	-	-	1	-	-
肝・ 肝内 胆管	総数	3	-	-	-	-	-	-	-	-	-	-	1	-	-	-	-	-	1	1	-
	男	1	-	-	-	-	-	-	-	-	-	-	-	-	-	-	-	-	1	-	-
	女	2	-	-	-	-	-	-	-	-	-	1	-	-	-	-	-	-	-	1	-
膵	総数	3	-	-	-	-	-	-	-	-	-	-	-	1	-	-	1	-	-	-	1
	男	1	-	-	-	-	-	-	-	-	-	-	-	1	-	-	-	-	-	-	-
	女	2	-	-	-	-	-	-	-	-	-	-	-	-	-	1	-	-	-	1	-
気管、 気管支 及び肺	総数	11	-	-	-	-	-	-	-	-	-	-	-	-	1	1	3	3	2	-	1
	男	6	-	-	-	-	-	-	-	-	-	-	-	-	1	1	-	2	2	-	-
	女	5	-	-	-	-	-	-	-	-	-	-	-	-	-	-	3	1	-	-	1
前立腺	男	1	-	-	-	-	-	-	-	-	-	-	-	-	-	-	-	-	-	-	1
乳房	総数	2	-	-	-	-	-	-	-	-	-	-	-	-	1	-	-	-	-	-	1
	男	-	-	-	-	-	-	-	-	-	-	-	-	-	-	-	-	-	-	-	-
	女	2	-	-	-	-	-	-	-	-	-	-	-	-	1	-	-	-	-	-	1
子宮 卵巣	総数	1	-	-	-	-	-	-	-	-	-	-	-	-	-	-	-	-	-	-	1
	男	-	-	-	-	-	-	-	-	-	-	-	-	-	-	-	-	-	-	-	-
	女	1	-	-	-	-	-	-	-	-	-	-	-	-	-	-	-	-	-	-	1
白血病	総数	1	-	-	-	-	-	-	-	-	-	-	-	-	-	-	-	-	-	-	1
	男	1	-	-	-	-	-	-	-	-	-	-	-	-	-	-	-	-	-	-	1
	女	-	-	-	-	-	-	-	-	-	-	-	-	-	-	-	-	-	-	-	-
その他	総数	11	-	-	-	-	-	-	-	-	-	-	1	-	-	-	2	-	1	5	2
	男	1	-	-	-	-	-	-	-	-	-	-	-	-	-	-	-	-	-	-	1
	女	7	-	-	-	-	-	-	-	-	-	-	-	-	-	-	2	-	4	1	1

部位別悪性新生物死亡数 市町村別・年齢階級別 (O2-10)
 <揖斐川町>

(平成26年)

		総数	0歳	1 ~ 4歳	5 ~ 9歳	10 ~ 14歳	15 ~ 19歳	20 ~ 24歳	25 ~ 29歳	30 ~ 34歳	35 ~ 39歳	40 ~ 44歳	45 ~ 49歳	50 ~ 54歳	55 ~ 59歳	60 ~ 64歳	65 ~ 69歳	70 ~ 74歳	75 ~ 79歳	80 ~ 84歳	85歳 以上
悪性 新生物 (総数)	総数	95	-	-	-	-	-	-	-	-	1	-	1	4	3	7	8	18	12	16	25
	男	67	-	-	-	-	-	-	-	-	-	-	1	1	2	6	5	18	6	12	16
	女	28	-	-	-	-	-	-	-	-	1	-	-	3	1	1	3	-	6	4	9
内	食道	3	-	-	-	-	-	-	-	-	-	-	-	-	-	-	-	3	-	-	-
	男	3	-	-	-	-	-	-	-	-	-	-	-	-	-	-	-	3	-	-	-
	女	-	-	-	-	-	-	-	-	-	-	-	-	-	-	-	-	-	-	-	-
胃	総数	17	-	-	-	-	-	-	-	-	-	1	-	-	-	-	1	3	3	7	2
	男	15	-	-	-	-	-	-	-	-	-	1	-	-	-	-	1	3	3	5	2
	女	2	-	-	-	-	-	-	-	-	-	-	-	-	-	-	-	-	-	2	-
結腸	総数	9	-	-	-	-	-	-	-	-	-	-	1	-	1	1	-	-	-	2	4
	男	6	-	-	-	-	-	-	-	-	-	-	-	-	-	-	1	-	-	1	4
	女	3	-	-	-	-	-	-	-	-	-	-	1	-	1	-	-	-	-	1	-
直腸・ S状 結腸	総数	2	-	-	-	-	-	-	-	-	-	-	-	-	-	-	-	-	2	-	-
	男	1	-	-	-	-	-	-	-	-	-	-	-	-	-	-	-	-	1	-	-
	女	1	-	-	-	-	-	-	-	-	-	-	-	-	-	-	-	-	1	-	-
肝・ 肝内 胆管	総数	7	-	-	-	-	-	-	-	-	-	-	-	-	1	-	-	1	1	-	4
	男	5	-	-	-	-	-	-	-	-	-	-	-	-	1	-	-	1	1	-	2
	女	2	-	-	-	-	-	-	-	-	-	-	-	-	-	-	-	-	-	-	2
膵	総数	10	-	-	-	-	-	-	-	-	-	-	-	-	1	1	3	1	1	-	3
	男	5	-	-	-	-	-	-	-	-	-	-	-	-	1	1	-	1	-	-	2
	女	5	-	-	-	-	-	-	-	-	-	-	-	-	-	-	3	-	1	-	1
気管、 気管支 及び肺	総数	19	-	-	-	-	-	-	-	-	-	-	-	1	1	3	1	4	2	1	6
	男	13	-	-	-	-	-	-	-	-	-	-	-	-	-	3	1	4	1	1	3
	女	6	-	-	-	-	-	-	-	-	-	-	-	1	1	-	-	-	1	-	3
前立腺	男	3	-	-	-	-	-	-	-	-	-	-	-	-	-	-	-	1	-	1	1
乳房	総数	-	-	-	-	-	-	-	-	-	-	-	-	-	-	-	-	-	-	-	-
	男	-	-	-	-	-	-	-	-	-	-	-	-	-	-	-	-	-	-	-	-
	女	-	-	-	-	-	-	-	-	-	-	-	-	-	-	-	-	-	-	-	-
子宮	女	2	-	-	-	-	-	-	-	-	1	-	-	1	-	-	-	-	-	-	-
卵巣	女	-	-	-	-	-	-	-	-	-	-	-	-	-	-	-	-	-	-	-	-
白血病	総数	2	-	-	-	-	-	-	-	-	-	-	-	-	-	-	-	1	-	1	-
	男	1	-	-	-	-	-	-	-	-	-	-	-	-	-	-	-	1	-	-	-
	女	1	-	-	-	-	-	-	-	-	-	-	-	-	-	-	-	-	1	-	-
その他	総数	28	-	-	-	-	-	-	-	-	-	-	-	1	1	2	1	6	3	5	9
	男	15	-	-	-	-	-	-	-	-	-	-	-	1	-	2	1	5	-	4	2
	女	6	-	-	-	-	-	-	-	-	-	-	-	-	-	-	-	-	2	1	3

<大野町>

(平成26年)

		総数	0歳	1 ~ 4歳	5 ~ 9歳	10 ~ 14歳	15 ~ 19歳	20 ~ 24歳	25 ~ 29歳	30 ~ 34歳	35 ~ 39歳	40 ~ 44歳	45 ~ 49歳	50 ~ 54歳	55 ~ 59歳	60 ~ 64歳	65 ~ 69歳	70 ~ 74歳	75 ~ 79歳	80 ~ 84歳	85歳 以上
悪性 新生物 (総数)	総数	65	-	-	-	-	-	-	-	-	-	-	-	-	2	4	11	10	8	15	15
	男	44	-	-	-	-	-	-	-	-	-	-	-	-	-	1	3	7	6	6	11
	女	21	-	-	-	-	-	-	-	-	-	-	-	-	1	1	4	4	2	4	5
内	食道	4	-	-	-	-	-	-	-	-	-	-	-	-	-	1	1	1	-	1	-
	男	3	-	-	-	-	-	-	-	-	-	-	-	-	-	1	1	-	-	1	-
	女	1	-	-	-	-	-	-	-	-	-	-	-	-	-	-	-	1	-	-	-
胃	総数	5	-	-	-	-	-	-	-	-	-	-	-	-	1	1	-	-	2	1	-
	男	2	-	-	-	-	-	-	-	-	-	-	-	-	-	-	-	-	1	1	-
	女	3	-	-	-	-	-	-	-	-	-	-	-	1	1	-	-	-	1	-	-
結腸	総数	11	-	-	-	-	-	-	-	-	-	-	-	-	-	-	4	2	1	-	4
	男	7	-	-	-	-	-	-	-	-	-	-	-	-	-	-	3	2	1	-	1
	女	4	-	-	-	-	-	-	-	-	-	-	-	-	-	1	-	-	-	-	3
直腸・ S状 結腸	総数	2	-	-	-	-	-	-	-	-	-	-	-	-	-	-	-	-	1	1	-
	男	1	-	-	-	-	-	-	-	-	-	-	-	-	-	-	-	-	1	-	-
	女	1	-	-	-	-	-	-	-	-	-	-	-	-	-	-	-	-	-	1	-
肝・ 肝内 胆管	総数	2	-	-	-	-	-	-	-	-	-	-	-	-	-	-	-	-	1	-	1
	男	2	-	-	-	-	-	-	-	-	-	-	-	-	-	-	-	-	1	-	1
	女	-	-	-	-	-	-	-	-	-	-	-	-	-	-	-	-	-	-	-	-
膵	総数	5	-	-	-	-	-	-	-	-	-	-	-	-	-	-	2	-	-	-	3
	男	5	-	-	-	-	-	-	-	-	-	-	-	-	-	-	2	-	-	-	3
	女	-	-	-	-	-	-	-	-	-	-	-	-	-	-	-	-	-	-	-	-
気管、 気管支 及び肺	総数	13	-	-	-	-	-	-	-	-	-	-	-	-	-	1	1	1	1	3	6
	男	10	-	-	-	-	-	-	-	-	-	-	-	-	-	1	-	1	1	2	5
	女	3	-	-	-	-	-	-	-	-	-	-	-	-	-	-	1	-	-	1	1
前立腺	男	2	-	-	-	-	-	-	-	-	-	-	-	-	-	-	-	-	1	-	1
乳房	総数	4	-	-	-	-	-	-	-	-	-	-	-	-	-	-	1	1	-	2	-
	男	-	-	-	-	-	-	-	-	-	-	-	-	-	-	-	-	-	-	-	-
	女	4	-	-	-	-	-	-	-	-	-	-	-	-	-	-	1	1	-	2	-
子宮	女	-	-	-	-	-	-	-	-	-	-	-	-	-	-	-	-	-	-	-	-
卵巣	女	2	-	-	-	-	-	-	-	-	-	-	-	-	-	-	1	1	-	-	-
白血病	総数	1	-	-	-	-	-	-	-	-	-	-	-	-	-	-	1	-	-	-	-
	男	1	-	-	-	-	-	-	-	-	-	-	-	-	-	-	1	-	-	-	-
	女	-	-	-	-	-	-	-	-	-	-	-	-	-	-	-	-	-	-	-	-
その他	総数	16	-	-	-	-	-	-	-	-	-	-	-	-	1	-	1	2	3	7	2
	男	11	-	-	-	-	-	-	-	-	-	-	-	-	1	-	1	1	2	5	1
	女	3	-	-	-	-	-	-	-	-	-	-	-	-	-	-	-	-	1	1	1

部位別悪性新生物死亡数 市町村別・年齢階級別 (O2-10)
 <池田町>

(平成26年)

		総数	0歳	1 ~ 4歳	5 ~ 9歳	10 ~ 14歳	15 ~ 19歳	20 ~ 24歳	25 ~ 29歳	30 ~ 34歳	35 ~ 39歳	40 ~ 44歳	45 ~ 49歳	50 ~ 54歳	55 ~ 59歳	60 ~ 64歳	65 ~ 69歳	70 ~ 74歳	75 ~ 79歳	80 ~ 84歳	85歳 以上	
悪性 新生物 (総数)	総数	65	-	-	-	1	-	-	-	-	-	-	-	-	2	6	8	13	10	13	12	
	男	38	-	-	-	1	-	-	-	-	-	-	-	-	1	2	6	11	7	7	3	
	女	27	-	-	-	-	-	-	-	-	-	-	-	-	1	4	2	2	3	6	9	
内 訳	食道	総数	1	-	-	-	-	-	-	-	-	-	-	-	-	-	-	-	1	-	-	
	男	-	-	-	-	-	-	-	-	-	-	-	-	-	-	-	-	-	-	-	-	
	女	1	-	-	-	-	-	-	-	-	-	-	-	-	-	-	-	-	1	-	-	
	胃	総数	13	-	-	-	-	-	-	-	-	-	-	-	-	1	1	3	1	2	1	4
		男	8	-	-	-	-	-	-	-	-	-	-	-	-	1	-	2	1	2	1	1
		女	5	-	-	-	-	-	-	-	-	-	-	-	-	-	1	1	-	-	-	3
	結腸	総数	6	-	-	-	-	-	-	-	-	-	-	-	-	1	-	1	2	1	-	1
		男	3	-	-	-	-	-	-	-	-	-	-	-	-	-	-	1	2	-	-	-
		女	3	-	-	-	-	-	-	-	-	-	-	-	-	1	-	-	-	1	-	1
	直腸・ S状 結腸	総数	1	-	-	-	-	-	-	-	-	-	-	-	-	-	-	-	-	1	-	-
		男	1	-	-	-	-	-	-	-	-	-	-	-	-	-	-	-	-	1	-	-
		女	-	-	-	-	-	-	-	-	-	-	-	-	-	-	-	-	-	-	-	-
	肝・ 肝内 胆管	総数	6	-	-	-	-	-	-	-	-	-	-	-	-	-	-	-	3	-	2	1
		男	4	-	-	-	-	-	-	-	-	-	-	-	-	-	-	-	3	-	1	-
		女	2	-	-	-	-	-	-	-	-	-	-	-	-	-	-	-	-	-	1	1
	膵	総数	3	-	-	-	-	-	-	-	-	-	-	-	-	-	1	-	1	-	1	-
		男	1	-	-	-	-	-	-	-	-	-	-	-	-	-	-	-	1	-	-	-
		女	2	-	-	-	-	-	-	-	-	-	-	-	-	-	1	-	-	-	1	-
	気管、 気管支 及び肺	総数	11	-	-	-	-	-	-	-	-	-	-	-	-	-	-	1	2	2	6	-
		男	8	-	-	-	-	-	-	-	-	-	-	-	-	-	-	1	1	2	4	-
		女	3	-	-	-	-	-	-	-	-	-	-	-	-	-	-	-	1	-	2	-
	前立腺	男	3	-	-	-	-	-	-	-	-	-	-	-	-	-	-	-	2	1	-	-
	乳房	総数	-	-	-	-	-	-	-	-	-	-	-	-	-	-	-	-	-	-	-	-
		女	-	-	-	-	-	-	-	-	-	-	-	-	-	-	-	-	-	-	-	-
	子宮 卵巣	女	1	-	-	-	-	-	-	-	-	-	-	-	-	-	1	-	-	-	-	-
		女	2	-	-	-	-	-	-	-	-	-	-	-	-	-	1	-	-	-	1	-
白血病	総数	2	-	-	-	1	-	-	-	-	-	-	-	-	-	-	-	1	-	-	-	
	男	2	-	-	-	1	-	-	-	-	-	-	-	-	-	-	-	1	-	-	-	
	女	-	-	-	-	-	-	-	-	-	-	-	-	-	-	-	-	-	-	-	-	
その他	総数	22	-	-	-	-	-	-	-	-	-	-	-	-	-	2	3	4	2	4	7	
	男	8	-	-	-	-	-	-	-	-	-	-	-	-	-	2	2	-	1	1	2	
	女	8	-	-	-	-	-	-	-	-	-	-	-	-	-	-	1	1	1	1	4	

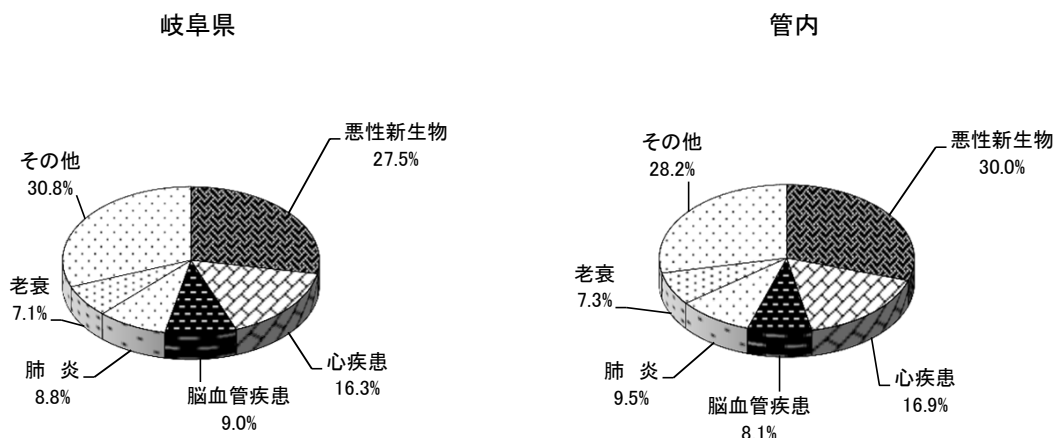
才 年次別死亡順位 (T2-11)

順位\年	平成 17 年		平成 18 年		平成 19 年		平成 20 年		平成 21 年		
	死 因	率*	死 因	率*	死 因	率*	死 因	率*	死 因	率*	
岐阜県	第1位	悪性新生物	255.6	悪性新生物	256.4	悪性新生物	266.1	悪性新生物	272.4	悪性新生物	279.5
	第2位	心 疾 患	159.0	心 疾 患	155.9	心 疾 患	155.3	心 疾 患	162.4	心 疾 患	154.0
	第3位	脳血管疾患	109.6	脳血管疾患	102.4	脳血管疾患	101.4	脳血管疾患	100.4	脳血管疾患	100.3
	第4位	肺 炎	81.4	肺 炎	84.8	肺 炎	92.7	肺 炎	90.6	肺 炎	86.5
	第5位	不慮の事故	36.7	不慮の事故	35.5	不慮の事故	37.4	老 衰	44.4	老 衰	42.0
管内	第1位	悪性新生物	258.1	悪性新生物	269.9	悪性新生物	269.4	悪性新生物	262.0	悪性新生物	276.8
	第2位	心 疾 患	159.3	心 疾 患	170.1	心 疾 患	172.4	心 疾 患	173.0	心 疾 患	169.2
	第3位	脳血管疾患	103.4	脳血管疾患	105.7	脳血管疾患	103.2	脳血管疾患	99.0	脳血管疾患	94.3
	第4位	肺 炎	81.7	肺 炎	82.9	肺 炎	89.4	肺 炎	84.8	肺 炎	79.8
	第5位	不慮の事故	41.4	不慮の事故	40.9	不慮の事故	36.9	不慮の事故	45.3	不慮の事故	41.5

順位\年	平成 22 年		平成 23 年		平成 24 年		平成 25 年		平成 26年		
	死 因	率*	死 因	率*	死 因	率*	死 因	率*	死 因	率*	
岐阜県	第1位	悪性新生物	275.1	悪性新生物	284.1	悪性新生物	286.0	悪性新生物	299.0	悪性新生物	299.7
	第2位	心 疾 患	162.8	心 疾 患	177.7	心 疾 患	180.2	心 疾 患	173.8	心 疾 患	175.0
	第3位	脳血管疾患	102.3	脳血管疾患	100.0	脳血管疾患	99.7	脳血管疾患	95.9	脳血管疾患	96.5
	第4位	肺 炎	94.1	肺 炎	98.9	肺 炎	95.5	肺 炎	91.8	肺 炎	94.6
	第5位	老 衰	52.9	老 衰	58.3	老 衰	66.9	老 衰	78.9	老 衰	75.9
管内	第1位	悪性新生物	291.4	悪性新生物	288.0	悪性新生物	291.9	悪性新生物	306.2	悪性新生物	318.7
	第2位	心 疾 患	162.6	心 疾 患	193.7	心 疾 患	179.6	心 疾 患	190.0	心 疾 患	179.5
	第3位	脳血管疾患	99.7	肺 炎	102.3	脳血管疾患	103.3	脳血管疾患	96.2	肺 炎	101.2
	第4位	肺 炎	92.5	脳血管疾患	91.6	肺 炎	84.2	肺 炎	93.8	脳血管疾患	86.3
	第5位	不慮の事故	42.6	不慮の事故	48.6	老 衰	55.3	老 衰	65.0	老 衰	77.2

* 率は人口10万対

主要死因割合(O2-1) 平成26年



(4) 乳児死亡

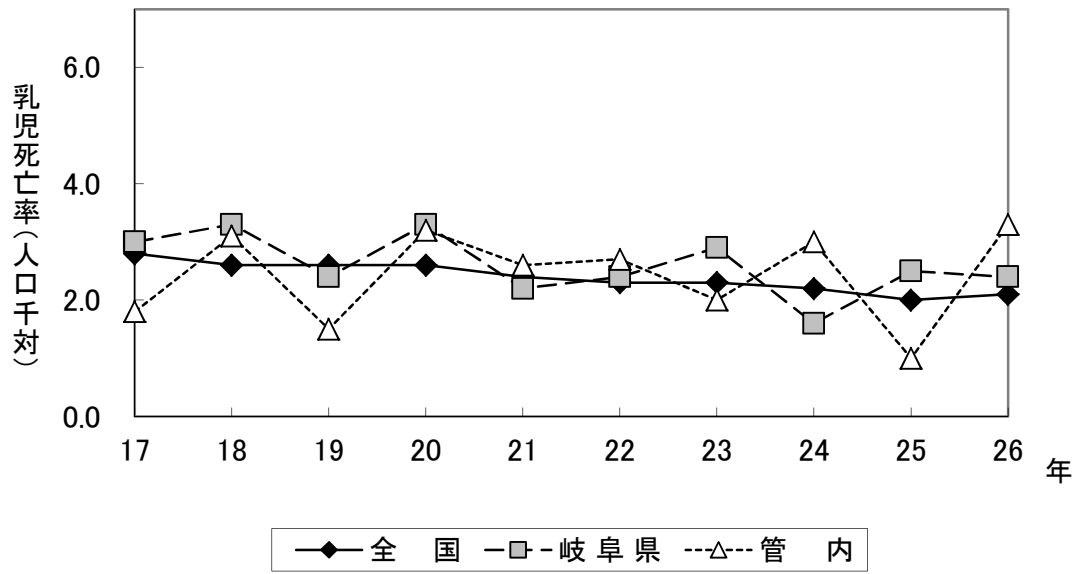
ア 年次別乳児死亡数・率 (T2-12)

	平成17年		平成18年		平成19年		平成20年		平成21年	
	実数	率*	実数	率*	実数	率*	実数	率*	実数	率*
全 国	2,958	2.8	2,864	2.6	2,828	2.6	2,798	2.6	2,556	2.4
岐 阜 県	54	3.0	60	3.3	43	2.4	58	3.3	38	2.2
管 内	6	1.8	10	3.1	5	1.5	10	3.2	8	2.6
小 計	6	2.2	9	3.3	5	1.9	7	2.7	6	2.4
大 垣 市	2	1.4	3	2.1	3	2.0	2	1.4	4	2.9
海 津 市	2	7.3	2	7.0	-	-	-	-	-	-
海 津 町	/	/	/	/	/	/	/	/	/	/
平 田 町	/	/	/	/	/	/	/	/	/	/
南 濃 町	/	/	/	/	/	/	/	/	/	/
養 老 町	1	4.0	1	4.1	-	-	2	8.4	1	3.9
上 石 津 町	/	/	/	/	/	/	/	/	/	/
垂 井 町	-	-	1	4.3	-	-	1	4.1	-	-
関ヶ原町	-	-	-	-	-	-	-	-	-	-
神 戸 町	1	5.2	1	5.0	-	-	-	-	-	-
輪之内町	-	-	-	-	1	9.1	1	9.8	-	-
安 八 町	-	-	1	6.5	1	6.3	1	6.6	1	7.5
墨 俣 町	/	/	/	/	/	/	/	/	/	/
小 計	-	-	1	1.9	-	-	3	5.5	2	3.8
揖斐川町	-	-	1	6.3	-	-	1	5.6	1	7.6
谷 汲 村	/	/	/	/	/	/	/	/	/	/
大 野 町	-	-	-	-	-	-	1	6.3	-	-
池 田 町	-	-	-	-	-	-	1	4.8	1	5.2
春 日 村	/	/	/	/	/	/	/	/	/	/
久 瀬 村	/	/	/	/	/	/	/	/	/	/
藤 橋 村	/	/	/	/	/	/	/	/	/	/
坂 内 村	/	/	/	/	/	/	/	/	/	/

	平成22年		平成23年		平成24年		平成25年		平成26年	
	実数	率*	実数	率*	実数	率*	実数	率*	実数	率*
全 国	2,450	2.3	2,463	2.3	2,299	2.2	2,069	2.0	2,080	2.1
岐 阜 県	41	2.4	49	2.9	27	1.6	40	2.5	37	2.4
管 内	8	2.7	6	2.0	9	3.0	3	1.0	9	3.3
小 計	8	3.2	6	2.4	6	2.4	3	2.2	7	3.1
大 垣 市	4	2.8	5	3.5	4	2.8	3	2.2	3	2.3
海 津 市	1	4.1	-	-	-	-	-	-	-	-
海 津 町	/	/	/	/	/	/	/	/	/	/
平 田 町	/	/	/	/	/	/	/	/	/	/
南 濃 町	/	/	/	/	/	/	/	/	/	/
養 老 町	-	-	-	-	1	4.5	-	-	-	-
上 石 津 町	/	/	/	/	/	/	/	/	/	/
垂 井 町	1	4.5	-	-	-	-	-	-	-	-
関ヶ原町	-	-	-	-	-	-	-	-	-	-
神 戸 町	2	13.5	-	-	-	-	-	-	-	-
輪之内町	-	-	1	8.8	1	10.0	-	-	1	9.2
安 八 町	-	-	-	-	-	-	-	-	3	26.5
墨 俣 町	/	/	/	/	/	/	/	/	/	/
小 計	-	-	-	-	3	6.2	-	-	2	4.1
揖斐川町	-	-	-	-	-	-	-	-	-	-
谷 汲 村	/	/	/	/	/	/	/	/	/	/
大 野 町	-	-	-	-	3	16.4	-	-	-	-
池 田 町	-	-	-	-	-	-	-	-	2	10.5
春 日 村	/	/	/	/	/	/	/	/	/	/
久 瀬 村	/	/	/	/	/	/	/	/	/	/
藤 橋 村	/	/	/	/	/	/	/	/	/	/
坂 内 村	/	/	/	/	/	/	/	/	/	/

* 率は出生千対

乳児死亡率の推移(F2-3)



イ 特定死因別乳児死亡数(T2-13)

(平成26年)

	岐阜県	管内	市町村名
総数	37	10	
先天奇形	17	4	大垣市(2)、安八町(1)、池田町(1)
周産期に発生した病態	10	1	輪之内(1)
乳幼児突然死症候群	2	1	池田町(1)
その他	8	4	大垣市(1:神経系の先天奇形、1:その他の先天奇形及び変形)、安八町(1:心臓の先天奇形)、池田町(1:心臓の先天奇形)

ウ 「妊娠、分娩及び産じょく」による死亡数(T2-14)

	全国	岐阜県	管内	市町村名
平成17年	66	3	-	
平成18年	63	1	-	
平成19年	39	2	-	
平成20年	41	2	-	
平成21年	61	2	1	安八町(1)
平成22年	49	-	-	
平成23年	43	-	-	
平成24年	50	-	-	
平成25年	41	-	-	
平成26年	33	1	-	

(5) 死産

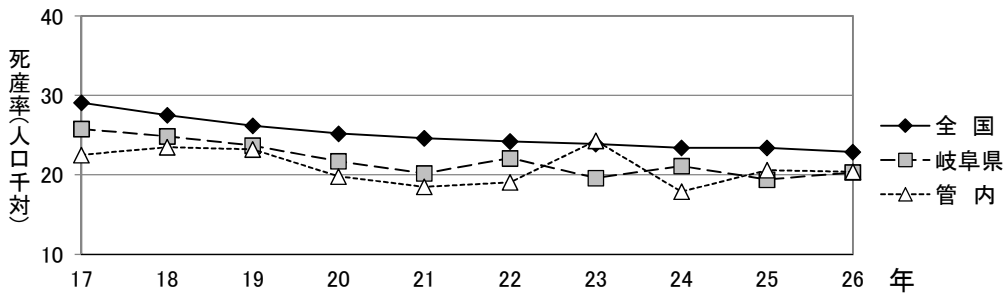
年次別死産数・率 (T2-15)

	平成 17 年				平成 18 年				平成 19 年				平成 20 年				平成 21 年			
	総数	率*	自然	人工	総数	率*	自然	人工	総数	率*	自然	人工	総数	率*	自然	人工	総数	率*	自然	人工
全国	31,818	29.1	13,502	18,316	30,911	27.5	13,424	17,487	29,313	26.2	13,107	16,206	28,177	25.2	12,625	15,552	27,005	24.6	12,214	14,791
岐阜県	469	25.8	243	226	461	24.8	207	254	430	23.7	189	241	388	21.7	175	213	358	20.2	186	172
管内	77	22.5	46	31	78	23.5	39	39	77	23.2	29	48	63	19.8	24	39	58	18.5	34	24
小計	59	20.7	37	22	69	24.7	36	33	59	21.5	21	38	50	19.0	19	31	50	19.3	30	20
大垣市	29	19.8	16	13	41	27.4	24	17	31	20.7	11	20	22	15.4	8	14	28	20.0	18	10
海津市	8	28.5	5	3	5	17.2	2	3	4	16.3	2	2	6	23.3	2	4	1	4.2	1	-
海津町																				
平田町																				
南濃町																				
養老町	7	27.2	5	2	8	32.1	4	4	9	35.6	2	7	9	36.6	4	5	4	15.2	2	2
上石津町	2	41.7	1	1																
垂井町	3	11.3	2	1	5	20.9	1	4	1	4.0	-	1	4	16.1	1	3	4	17.8	2	2
関ヶ原町	-	-	-	-	2	48.8	2	-	1	18.2	-	1	1	20.4	1	-	-	-	-	-
神戸町	5	25.5	3	2	3	14.9	-	3	6	37.0	3	3	4	28.0	1	3	6	35.5	3	3
輪之内町	3	30.3	3	-	-	-	-	-	1	9.0	1	-	-	-	-	-	3	26.8	1	2
安八町	2	14.4	2	-	5	31.6	3	2	6	36.1	2	4	4	25.8	2	2	4	29.0	3	1
墨俣町	-	-	-	-																
小計	18	31.5	9	9	9	17.0	3	6	18	31.0	8	10	13	23.3	5	8	8	15.0	4	4
揖斐川町	4	27.4	4	-	5	30.3	2	3	5	27.9	2	3	3	16.7	1	2	3	22.2	1	2
谷汲村																				
大野町	6	30.0	2	4	3	15.0	-	3	10	50.3	5	5	6	36.1	4	2	2	9.8	1	1
池田町	8	35.6	3	5	1	6.1	1	-	3	14.9	1	2	4	18.9	-	4	3	15.4	2	1
春日村																				
久瀬村																				
藤橋村																				
坂内村																				

	平成 22 年				平成 23 年				平成 24 年				平成 25 年				平成 26 年			
	総数	率*	自然	人工	総数	率*	自然	人工	総数	率*	自然	人工	総数	率*	自然	人工	総数	率*	自然	人工
全国	26,560	24.2	12,245	14,315	25,751	23.9	11,940	13,811	24,800	23.4	11,448	13,352	24,102	22.9	10,938	13,164	23,524	22.9	10,905	12,619
岐阜県	382	22.1	171	211	337	19.6	149	188	355	21.1	177	178	311	19.1	141	170	313	20.3	144	169
管内	58	19.1	23	35	76	24.3	30	46	54	17.9	28	26	59	20.6	25	34	57	20.4	34	23
小計	47	18.5	18	29	66	25.2	27	39	47	18.5	26	21	50	21.0	20	30	51	22.3	32	19
大垣市	30	20.9	11	19	39	26.6	19	20	24	16.6	14	10	21	15.3	6	15	25	18.6	18	7
海津市	6	24.2	3	3	4	15.9	-	4	5	21.6	3	2	7	32.6	3	4	6	30.8	3	3
海津町																				
平田町																				
南濃町																				
養老町	1	4.7	1	-	10	43.3	3	7	2	9.0	-	2	4	19.3	3	1	7	45.2	3	4
上石津町																				
垂井町	2	9.0	1	1	5	22.4	2	3	3	14.2	-	3	14	70.0	4	10	7	34.3	4	3
関ヶ原町	1	22.7	1	-	2	47.6	2	-	-	-	-	-	-	-	-	-	1	29.4	-	1
神戸町	1	6.7	-	1	2	13.1	-	2	7	47.0	5	2	2	15.9	2	-	3	22.2	3	-
輪之内町	4	39.6	-	4	1	8.8	-	1	4	38.5	3	1	-	-	-	-	1	9.1	-	1
安八町	2	15.7	1	1	3	21.9	1	2	2	15.5	1	1	2	16.5	2	-	1	8.8	1	-
墨俣町																				
小計	11	21.9	5	6	10	19.6	3	7	7	14.3	2	5	9	18.6	5	4	6	12.0	2	4
揖斐川町	7	53.0	4	3	5	36.5	3	2	2	18.2	-	2	2	16.0	1	1	3	20.3	1	2
谷汲村																				
大野町	1	6.4	-	1	2	11.9	-	2	3	16.1	1	2	3	16.5	1	2	2	12.7	-	2
池田町	3	14.1	1	2	3	14.6	-	3	2	10.4	1	1	4	22.6	3	1	1	5.2	1	-
春日村																				
久瀬村																				
藤橋村																				
坂内村																				

* 率は出産千対

死産率の推移 (F2-4)



(6) 婚姻と離婚

ア 年次別婚姻数・率 (T2-16)

	平成17年		平成18年		平成19年		平成20年		平成21年	
	実数	率*	実数	率*	実数	率*	実数	率*	実数	率*
全国	714,265	5.7	730,971	5.8	719,822	5.7	726,106	5.8	707,734	5.6
岐阜県	10,512	5.1	10,772	5.2	10,687	5.2	10,919	5.3	10,364	5.1
管内	1,815	4.6	1,916	4.9	1,899	4.9	1,948	5.0	1,798	4.7
小計	1,520	4.8	1,562	4.9	1,611	5.1	1,632	5.2	1,516	4.8
大垣市	778	5.2	836	5.1	879	5.4	893	5.5	837	5.2
海津市	160	4.1	158	4.1	168	4.4	178	4.6	161	4.3
海津町										
平田町										
南濃町										
養老町	134	4.1	134	4.2	158	4.9	146	4.6	134	4.2
上石津町	26	4.0								
垂井町	129	4.5	129	4.5	144	5.0	143	5.0	118	4.1
関ヶ原町	33	3.8	30	3.6	34	4.0	26	3.1	28	3.4
神戸町	103	4.9	110	5.4	92	4.5	98	4.8	104	5.2
輪之内町	56	5.9	66	6.9	61	6.4	71	7.3	57	5.9
安八町	78	5.1	99	6.4	75	4.9	77	5.0	77	5.0
墨俣町	23	5.0								
小計	295	4.0	354	4.8	288	3.9	316	4.3	282	3.8
揖斐川町	113	4.3	100	3.9	85	3.3	105	4.2	88	3.6
谷汲村										
大野町	84	3.5	129	5.4	96	4.0	104	4.4	97	4.1
池田町	98	4.0	125	5.0	107	4.3	107	4.3	97	3.9
春日村										
久瀬村										
藤橋村										
坂内村										

	平成22年		平成23年		平成24年		平成25年		平成26年	
	実数	率*	実数	率*	実数	率*	実数	率*	実数	率*
全国	700,214	5.5	661,895	5.2	668,869	5.3	660,613	5.2	643,749	5.1
岐阜県	10,087	4.9	9,647	4.7	9,521	4.7	9,492	4.6	9,071	4.4
管内	1,784	4.6	1,736	4.5	1,801	4.7	1,651	4.4	1,597	4.3
小計	1,508	4.8	1,437	4.6	1,496	4.8	1,399	4.5	1,357	4.4
大垣市	855	5.3	813	5.1	873	5.4	851	5.3	805	5.0
海津市	162	4.3	134	3.6	147	4.0	127	3.5	130	3.6
海津町										
平田町										
南濃町										
養老町	125	4.0	132	4.3	125	4.1	118	3.9	102	3.4
上石津町										
垂井町	104	3.6	132	4.6	125	4.4	115	4.1	110	3.9
関ヶ原町	23	2.8	26	3.3	24	3.1	26	3.4	25	3.3
神戸町	105	5.2	68	3.4	81	4.1	62	3.2	82	4.3
輪之内町	60	6.0	63	6.3	48	4.8	48	4.8	38	3.8
安八町	74	4.8	69	4.5	73	4.8	52	3.4	65	4.3
墨俣町										
小計	276	3.8	299	4.1	305	4.2	252	3.6	240	3.4
揖斐川町	89	3.7	73	3.1	81	3.5	81	3.6	75	3.4
谷汲村										
大野町	107	4.5	97	4.1	106	4.5	85	3.6	78	3.3
池田町	80	3.2	129	5.2	118	4.7	86	3.5	87	3.5
春日村										
久瀬村										
藤橋村										
坂内村										

* 率は人口千対

イ 年次別離婚数・率 (T2-17)

	平成17年		平成18年		平成19年		平成20年		平成21年	
	実数	率*	実数	率*	実数	率*	実数	率*	実数	率*
全国	261,917	2.08	257,475	2.04	254,832	2.02	251,136	1.99	253,353	2.01
岐阜県	3,564	1.72	3,447	1.67	3,560	1.73	3,413	1.66	3,534	1.73
管内	632	1.61	611	1.56	626	1.60	550	1.41	612	1.59
小計	523	1.65	497	1.57	528	1.67	451	1.43	495	1.58
大垣市	292	1.93	267	1.64	294	1.80	248	1.52	275	1.71
海津市	52	1.32	49	1.27	53	1.37	55	1.44	57	1.50
海津町										
平田町										
南濃町										
養老町	55	1.69	48	1.50	52	1.62	34	1.07	39	1.23
上石津町										
垂井町	35	1.21	44	1.53	41	1.42	40	1.39	51	1.78
関ヶ原町	10	1.16	13	1.54	10	1.19	12	1.45	6	0.73
神戸町	24	1.15	37	1.80	35	1.70	25	1.23	26	1.29
輪之内町	17	1.80	16	1.67	19	1.99	15	1.55	18	1.86
安八町	19	1.24	23	1.49	24	1.55	22	1.43	23	1.51
墨俣町										
小計	109	1.46	114	1.54	98	1.32	99	1.34	117	1.60
揖斐川町	35	1.34	39	1.54	20	0.79	30	1.20	25	1.01
谷汲村										
大野町	34	1.43	37	1.55	45	1.88	36	1.51	47	1.97
池田町	40	1.63	38	1.53	33	1.33	33	1.33	45	1.82
春日村										
久瀬村										
藤橋村										
坂内村										

	平成22年		平成23年		平成24年		平成25年		平成26年	
	実数	率*	実数	率*	実数	率*	実数	率*	実数	率*
全国	251,378	1.99	235,719	1.87	235,406	1.87	231,383	1.82	222,107	1.77
岐阜県	3,395	1.66	3,385	1.66	3,306	1.63	3,227	1.57	3,182	1.56
管内	566	1.47	575	1.50	544	1.43	534	1.41	533	1.42
小計	475	1.52	469	1.51	442	1.43	440	1.43	440	1.44
大垣市	252	1.56	256	1.59	233	1.45	230	1.44	251	1.57
海津市	57	1.50	61	1.63	63	1.71	45	1.23	47	1.31
海津町										
平田町										
南濃町										
養老町	49	1.56	42	1.35	41	1.33	51	1.68	44	1.47
上石津町										
垂井町	34	1.19	34	1.20	28	0.99	40	1.42	34	1.22
関ヶ原町	9	1.11	5	0.63	7	0.89	3	0.39	7	0.93
神戸町	40	1.99	30	1.51	28	1.42	34	1.74	24	1.25
輪之内町	17	1.70	15	1.50	21	2.12	11	1.10	17	1.71
安八町	17	1.11	26	1.70	21	1.39	26	1.72	16	1.07
墨俣町										
小計	91	1.25	106	1.47	102	1.41	94	1.32	93	1.33
揖斐川町	27	1.14	23	0.99	26	1.11	28	1.24	23	1.05
谷汲村										
大野町	22	0.92	47	1.98	48	2.02	37	1.57	41	1.75
池田町	42	1.68	36	1.44	28	1.12	29	1.17	29	1.18
春日村										
久瀬村										
藤橋村										
坂内村										

* 率は人口千対