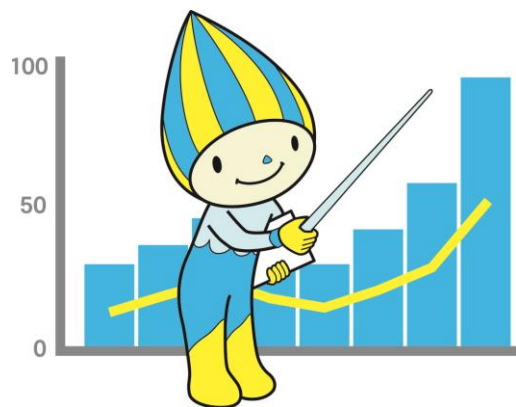


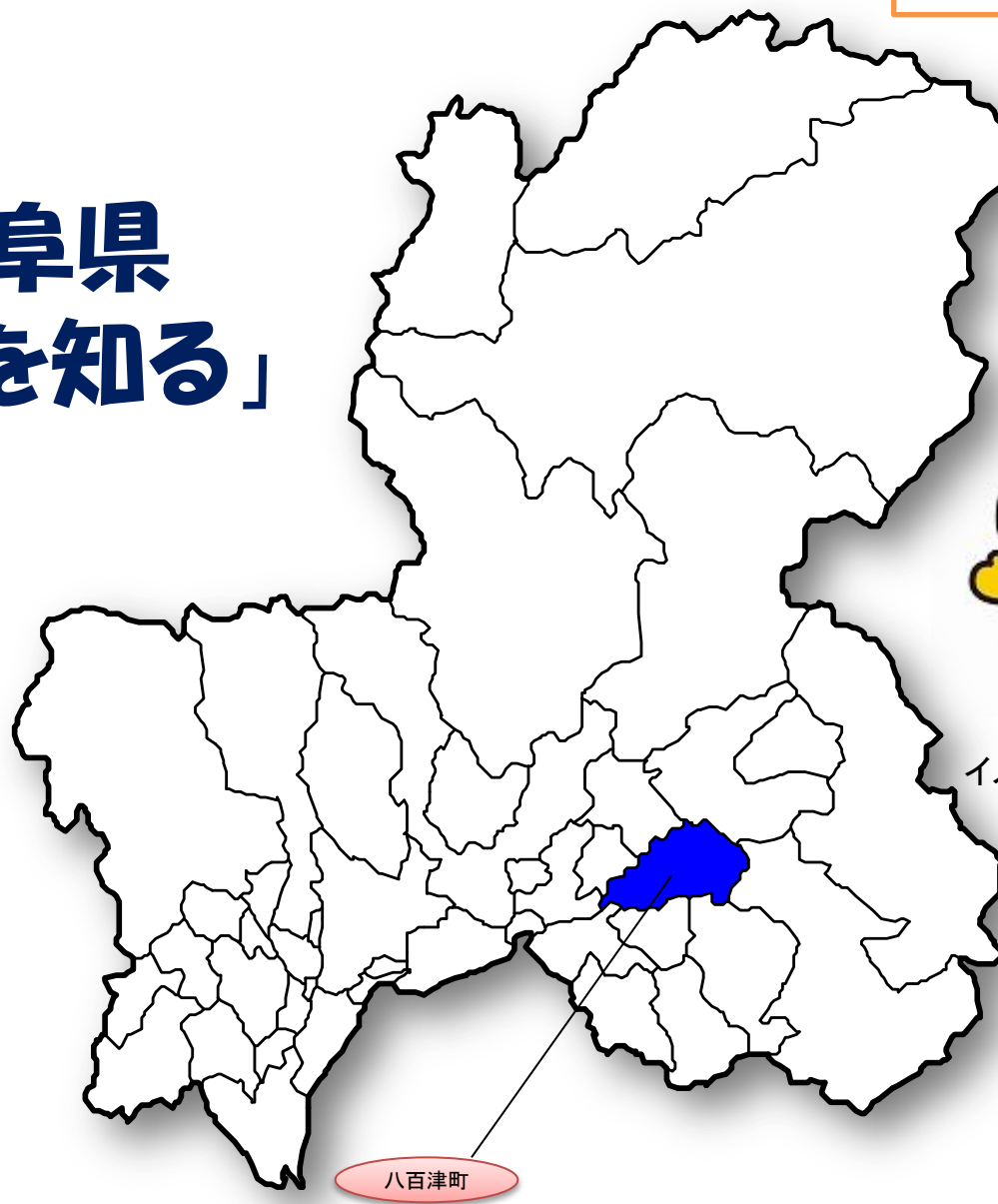
データ活用講座

「ふるさと岐阜県 ・八百津町を知る」



清流の国ぎふ
マスコットキャラクター
「ミナモ」

平成27年9月
岐阜県環境生活部
統計課企画分析係



八百津町
イメージキャラクター
「やおっち」

今日は、テータから見た、
岐阜県や八百津町の
特徴やじまんをお話しします。

たくさんクイズをするので、
元気に答えてください。



楽しみだなあ！





自然



岐阜県の花、木、魚、鳥は何でしょう？

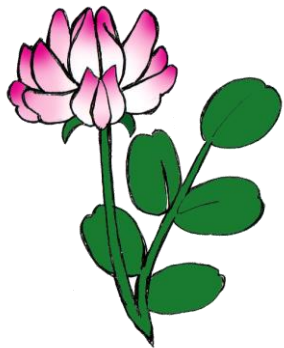
県の花	ひまわり	さくら	れんげ
県の木	イチイ	ヒノキ	スギ
県の魚	コイ	フナ	アユ
県の鳥	ツバメ	ウグイス	ライチョウ



岐阜県の特徴を表しているものだよ。

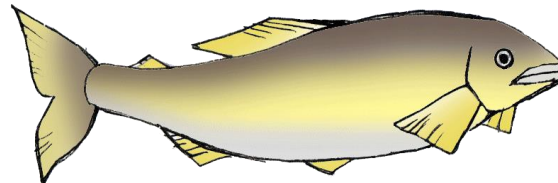


岐阜県の「花」「木」「魚」「鳥」 ～県のシンボルは特徴を示しています～



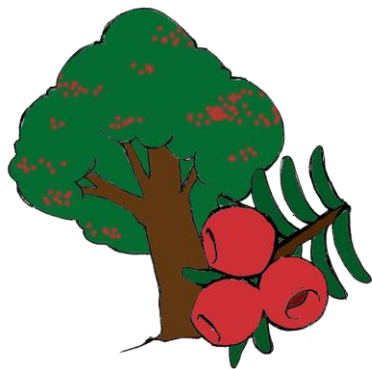
県の花:れんげ

県民からの公募により、「郷土の花」として選ばれました。春のやさしい風景によく似合う花として知られています。



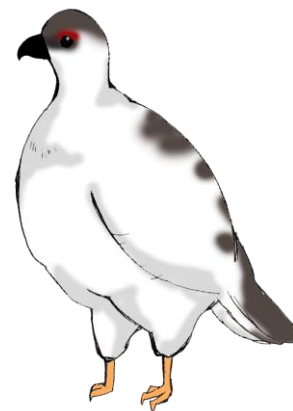
県の魚:あゆ

アユは、美しい姿と良い香りで大切にされており、岐阜県のアユは長良川の鵜飼とともに全国的に有名です。



県の木:イチイ

昔、この木で笏(しゃく)を作って天皇にさしあげたところ正一位という位を受けました。それ以来、イチイと呼ばれていると伝えられています。



県の鳥:らいちょう

ライチョウは、日本アルプスのうちでも、2,400メートル以上の高い山に住み、羽毛は、夏は褐色、冬は白に変わります。国の特別天然記念物に指定されています。

岐阜県は、どこにあるでしょう？

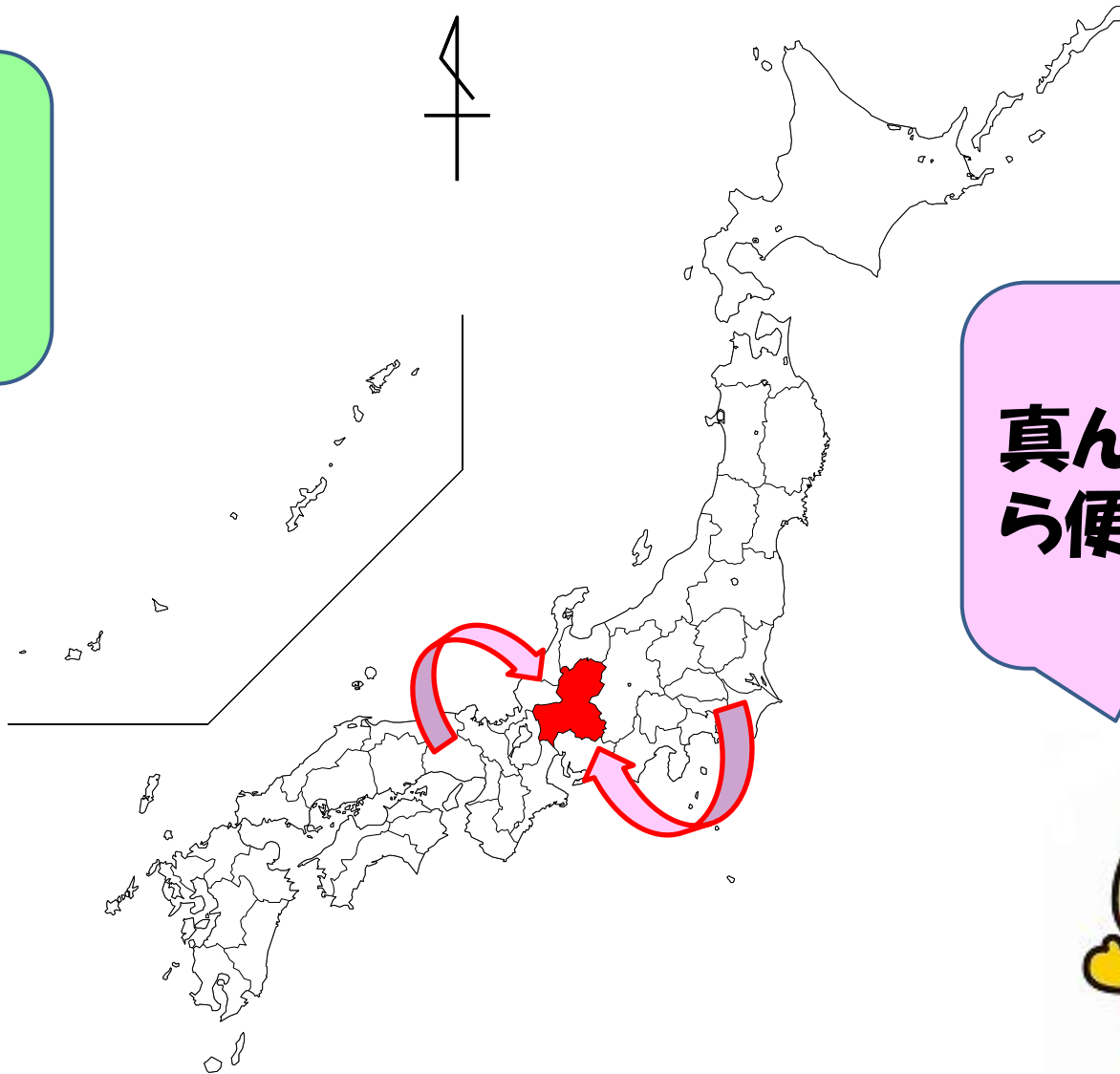


ヒントは、真ん中だよ。



**岐阜県は日本の真ん中にある。
東京、大阪、名古屋に近く便利なところ。**

**何となく
犬に
似ているね**

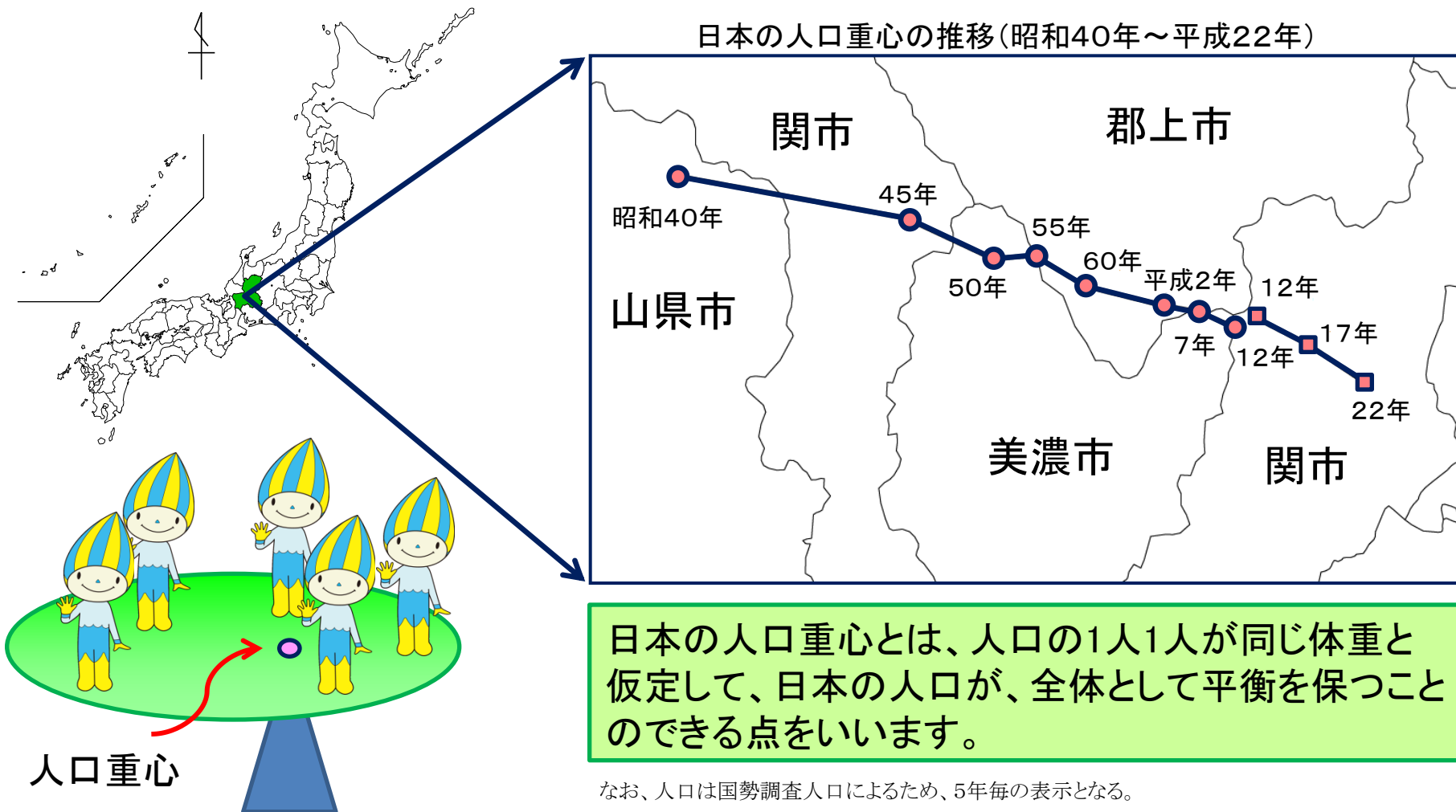


**真ん中だから
便利だね。**



日本の真ん中ぎふ～日本のへそ「人口重心」がある～

人間の身体でいえば「へそ」に当たる「日本の人口重心」は、一貫して岐阜県にあります。平成22年国勢調査による「日本の人口重心」は、岐阜県関市富之保(旧武儀町)にあり、まさに岐阜は、日本の真ん中と言えるところです。





岐阜県には海がある？ない？



**岐阜県は、海なし県です。
岐阜県と同じく海なし県は、全
国に8県あります。どこでしょう。**

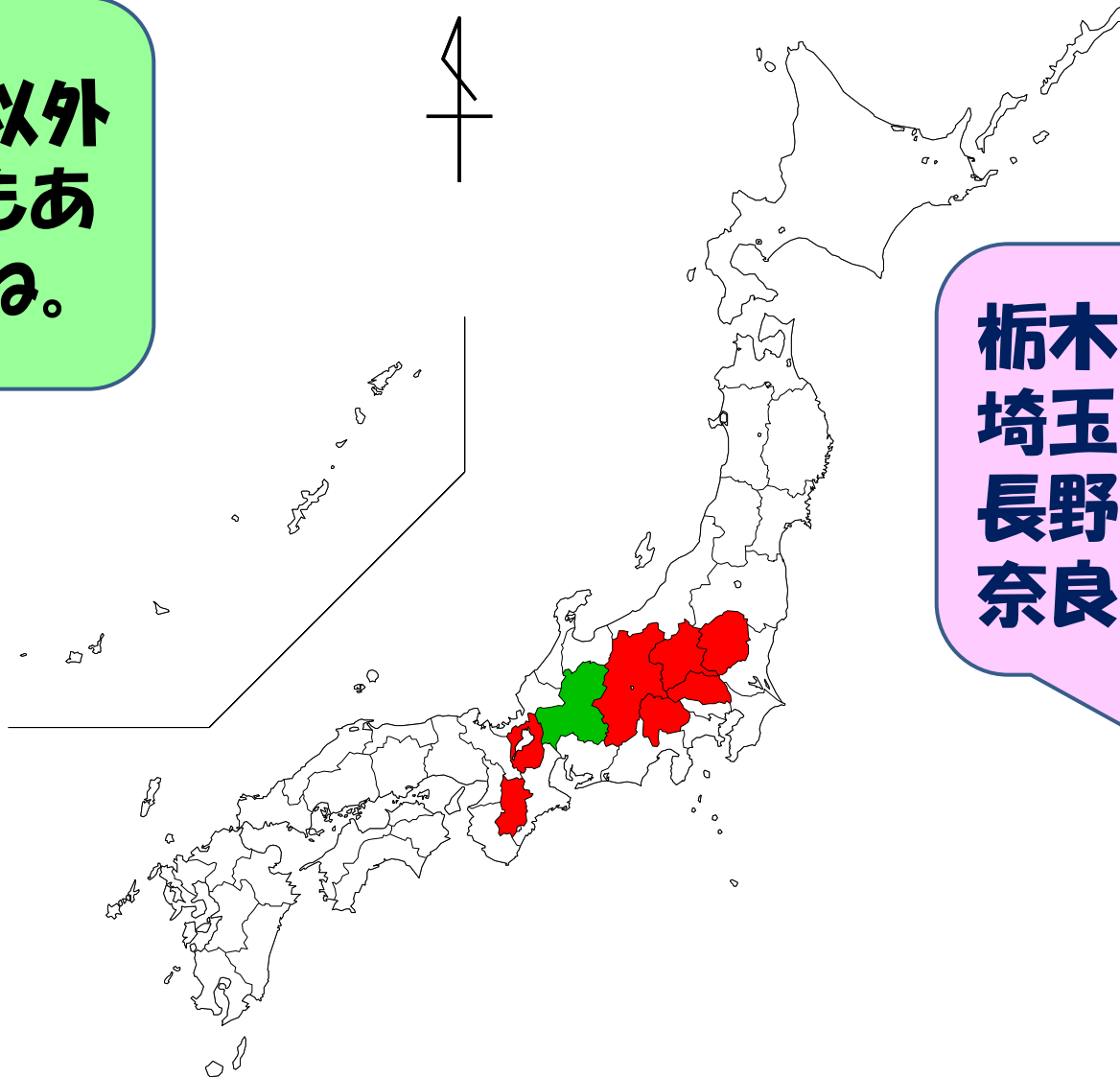


**真ん中あたりに
集まっているね。**



岐阜県は海なし県 数少ない内陸県です。
岐阜県も含めて海なし県は8県です。

岐阜県以外
に7県もあ
るんだね。



栃木県、群馬県
埼玉県、山梨県
長野県、滋賀県
奈良県だね。



次の県で、面積が最も広い県はどこでしょう。

- ・岐阜県
- ・愛知県
- ・三重県



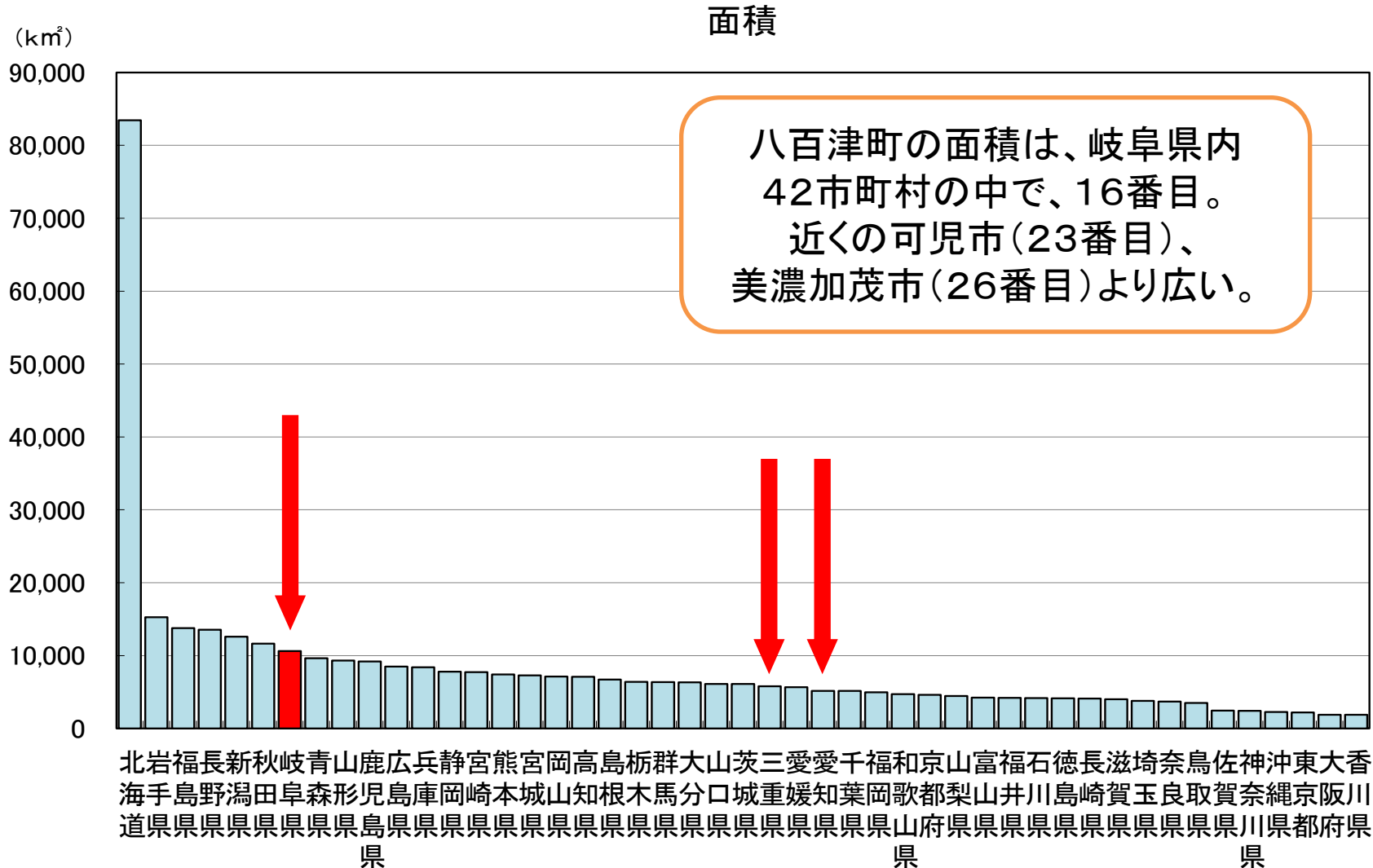
見た感じ、岐阜県が
広そうだけど…



クイズ

面積は全国7位と広い県

▶岐阜県の県土面積は10621 km²で全国7位と広い。



**岐阜県の森林が占める割合は、
全国47都道府県の中で、何番目
でしょう。**

- ・ **2位**
- ・ **12位**
- ・ **22位**

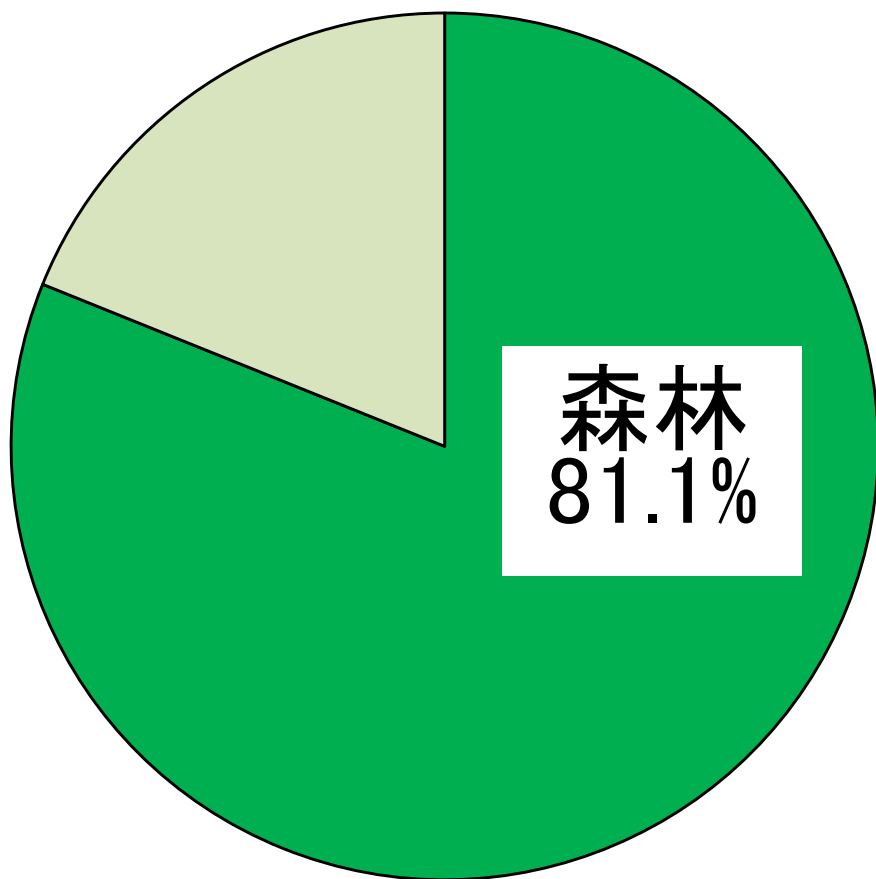


**北の方は、山が多い
ようだけど...**



県土の約8割が豊かな森林 森林率は、全国2位！ ～豊かな森が清らかな水を蓄える～

県土に占める森林の割合（森林率）



【森林率】

1位 高知県 84.0%

2位 岐阜県 81.1%

3位 長野県 78.9%

4位 島根県 78.4%

5位 山梨県 77.9%

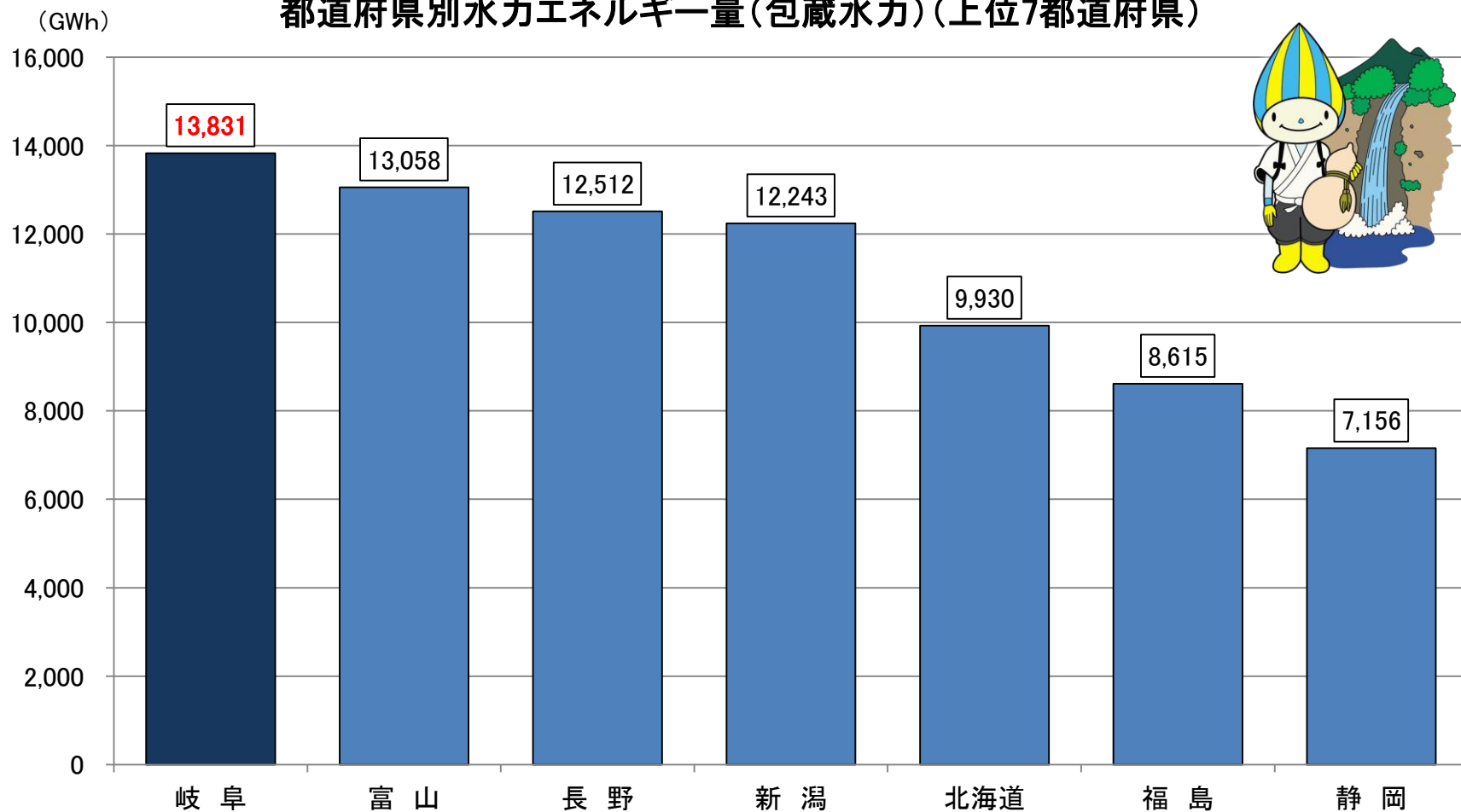
(H24森林資源の現況)

(資料: 林野庁)

豊かな水資源 岐阜県の水力エネルギー量は1位！

※既開発を含む

都道府県別水力エネルギー量(包蔵水力)(上位7都道府県)



(資料: 経済産業省資源エネルギー庁「都道府県別包蔵水力」HP H25.3.31現在)

心を癒す豊かな自然に恵まれていることが自慢

★自然エネルギーが豊富

住んでいる地域が住みよいと感じる点

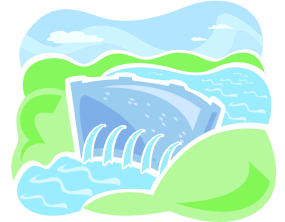
第1位「自然が豊か」 県政世論調査(H26.11)

・バイオマスエネルギー → **全国2位** ヒノキ人工林蓄積量 5,026万立方m

・水力エネルギー量（包蔵水力） → **全国1位**

13,831GWh(資源エネルギー庁) ※うち既開発 9,311 GWh(全国2位)

※包蔵水力＝発電水力調査により明らかとなった我が国が有する水資源のうち、技術的・経済的に利用可能な水力エネルギー量



・太陽エネルギー量（日照時間） → **全国9位**

岐阜市の年間日照時間の平年値(1981～2010年の累年平均値) 2085.1時間

資料：気象庁 埼玉県（熊谷市）、滋賀県（彦根市）以外は都道府県庁所在市で都道府県比較



★美しい川がある

長良川は全国で唯一河川水浴場に選定
環境庁「日本の水浴場55選(H10)」
「日本の水浴場88選(H13)」



・一級河川の河川延長 3,262.2km 長い方から全国5位(国土交通省)

・水のきれいさ 112.3(全国=100) 高い方から全国5位

(H16年度・朝日新聞社編「2011民力」)

長良川、木曾川、揖斐川の三大河川
長良川は日本三大清流のひとつ
養老の名水、高賀の森水 など

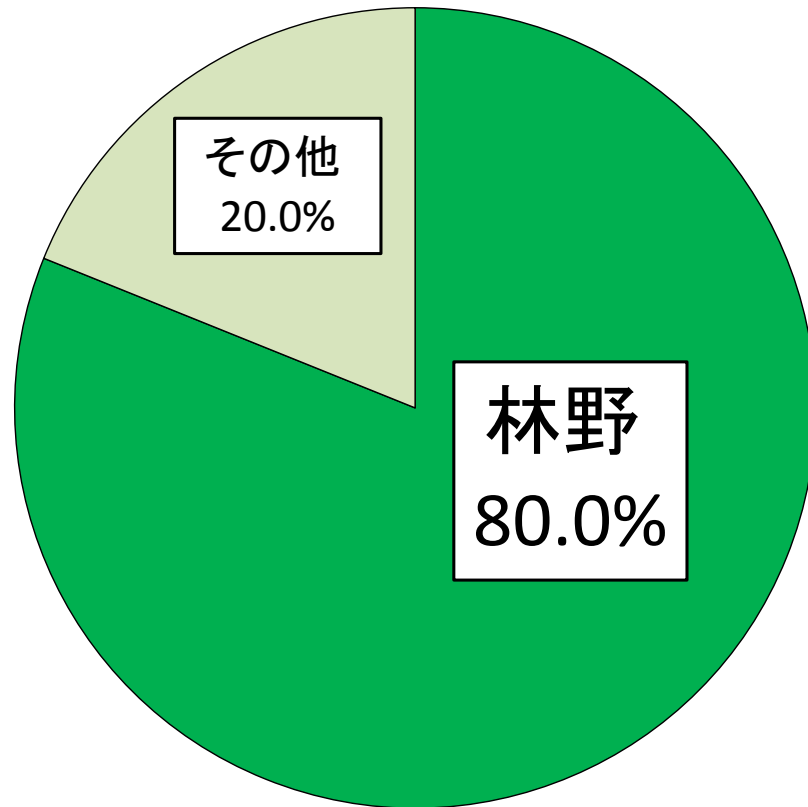
★風光明媚なところ

・自然公園面積 195,093ha 広い方から全国5位(環境省)

北アルプス、穂高連峰に代表される中部山岳
自然公園、白山は日本三名山のひとつ。
峡谷美が美しい飛騨木曾川自然公園 など

八百津町も森が多くを占める。

八百津町における林野面積の割合



○八百津町の林野率は、岐阜県内42市町村中、12位と広い。

学校にある机で例えてみると…

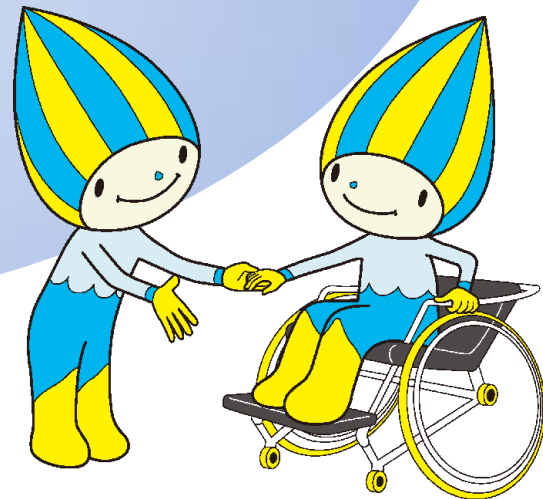
- ・机が100個あったら、そのうちの80個分の広さ
- ・机が10個あったら、そのうちの8個分の広さ
- ・机が5個あったら、そのうちの4個分の広さ

出典:2010年世界農林業センサス
「農山村地域調査」

木曾川は、下流にある名古屋市等の水源
八百津の森は大事な水源の一つとなっている



人口



岐阜県の人口は、約何万人で
しょう。

- ・ 約2万人
- ・ 約20万人
- ・ 約200万人



全国には、
1億人以上いるよ。



岐阜県の人口は、全国47都道府県の中で、何番目でしょう。

- ・ **17位**
- ・ **27位**
- ・ **37位**

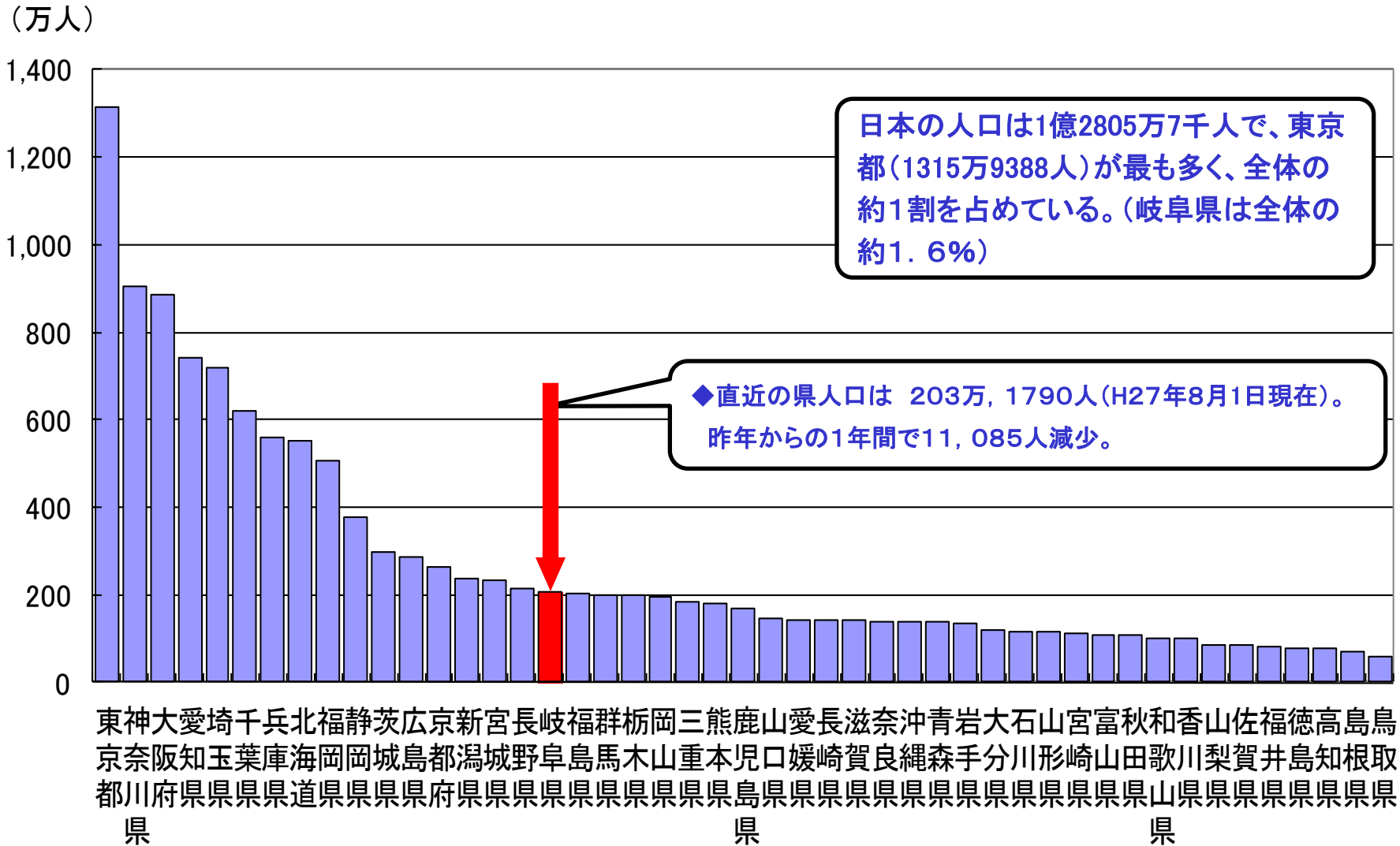


**全国には1億人いて
岐阜県は200万人**



岐阜県の人口は全国で17番目と多い方。 H22国勢調査では約208万人。

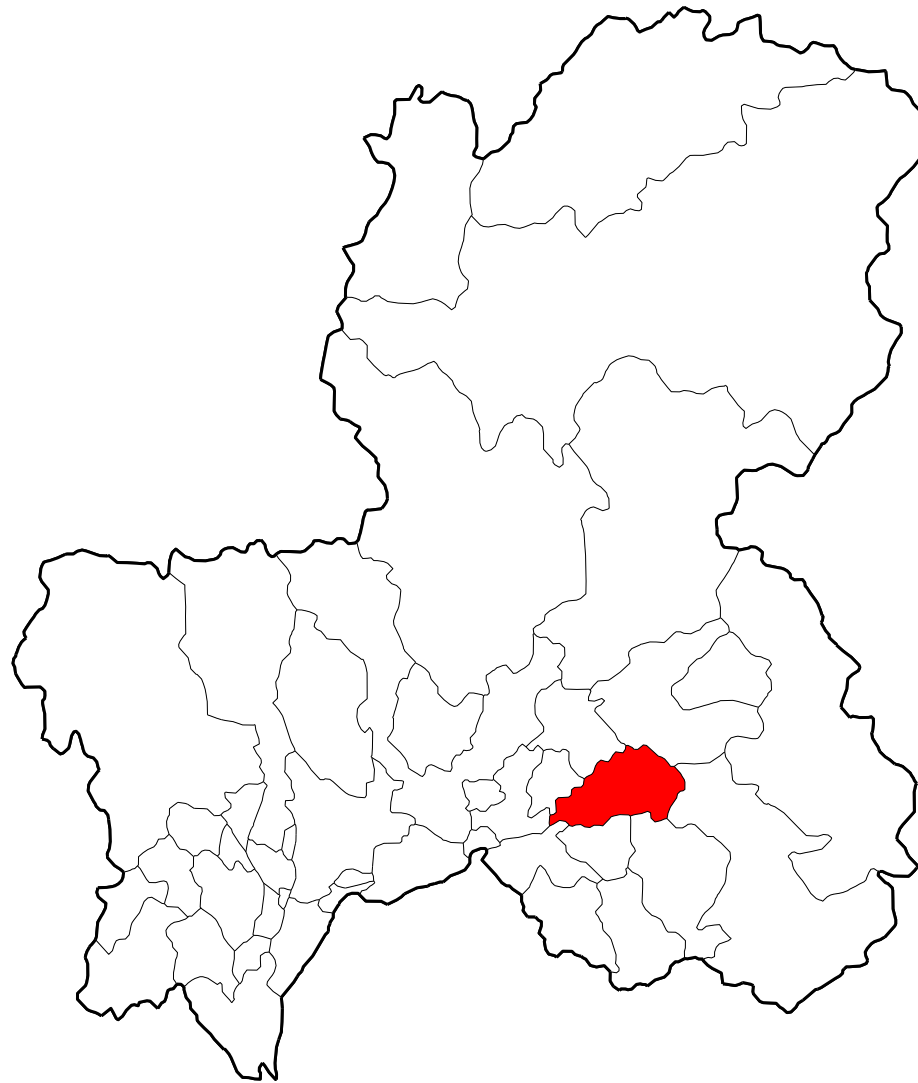
都道府県別に見た総人口(H22国勢調査)



出典:総務省「平成22年国勢調査」(10月1日現在)

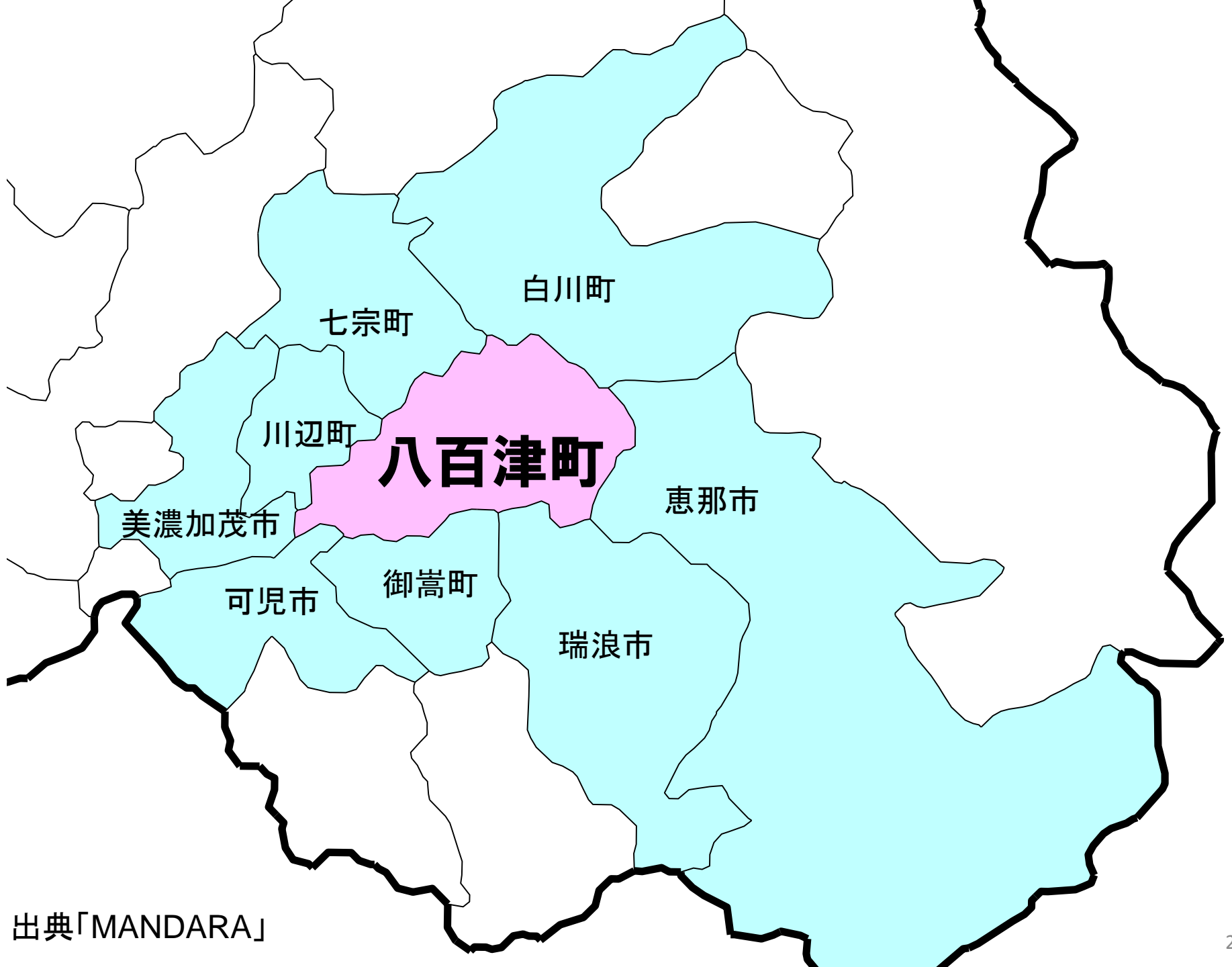
八百津町はどこにありますか？

ちょっと
右下の
方かな？



岐阜県の
やや南東
の方だね。





八百津町の周りには、8つの市や町があります。

西側 . . . 可児市 (96,851人)
美濃加茂市 (55,320人)
川辺町 (10,200人)

東側 . . . 恵那市 (51,012人)

南側 . . . 御嵩町 (18,160人)
瑞浪市 (38,611人)

北側 . . . 白川町 (8,423人)
七宗町 (3,909人)

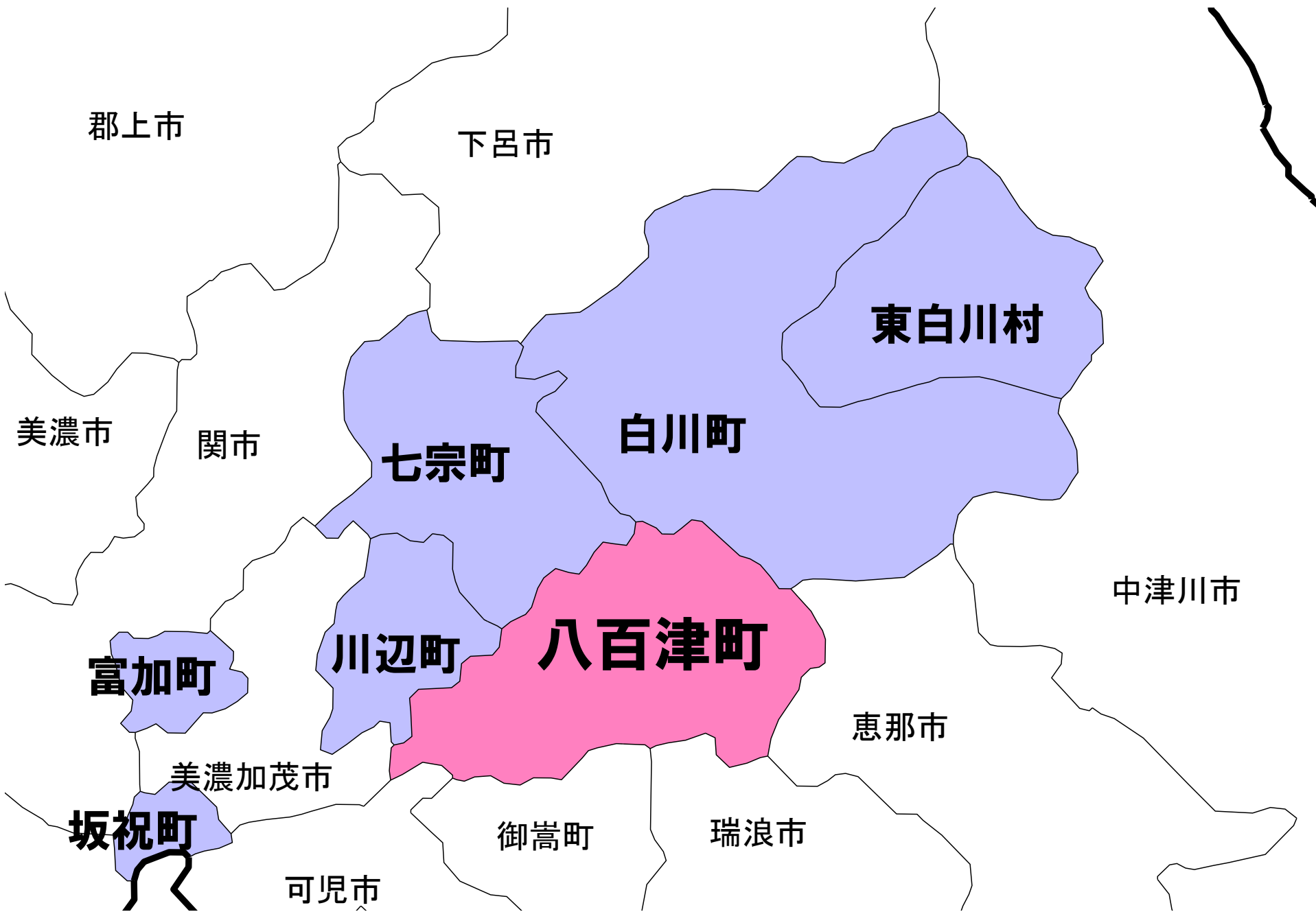
(出典:岐阜県人口動態統計調査 H27.8.1現在)

八百津町がある加茂郡には、
7つの町・村があります。
それは、どこでしょう。
また、その中で一番人口が多い
のはどこでしょう。



さっき、出てきた町に
いくつかあったよ。



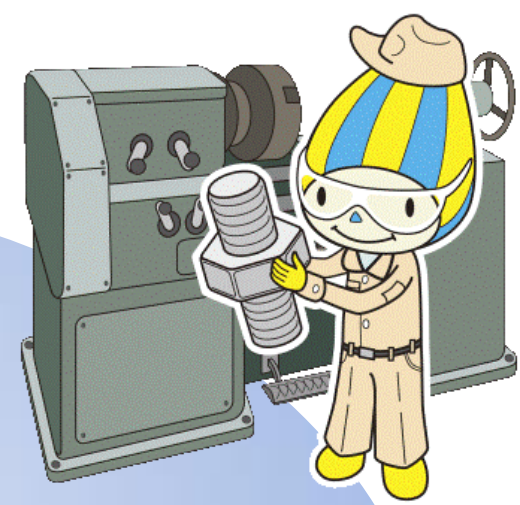


八百津町の人口は、約11,000人

坂祝町	…	8,148人
富加町	…	5,528人
川辺町	…	10,200人
七宗町	…	3,909人
八百津町	…	11,130人
白川町	…	8,423人
東白川村	…	2,241人

(出典:岐阜県人口動態統計調査 H27.8.1)

加茂郡で見ると、八百津町の人口が一番多い。



産業



岐阜県では、
どんな産業で働いている人が
多いでしょうか。

- ・ 農業
- ・ 製造業（工業）
- ・ 宿泊や飲食店

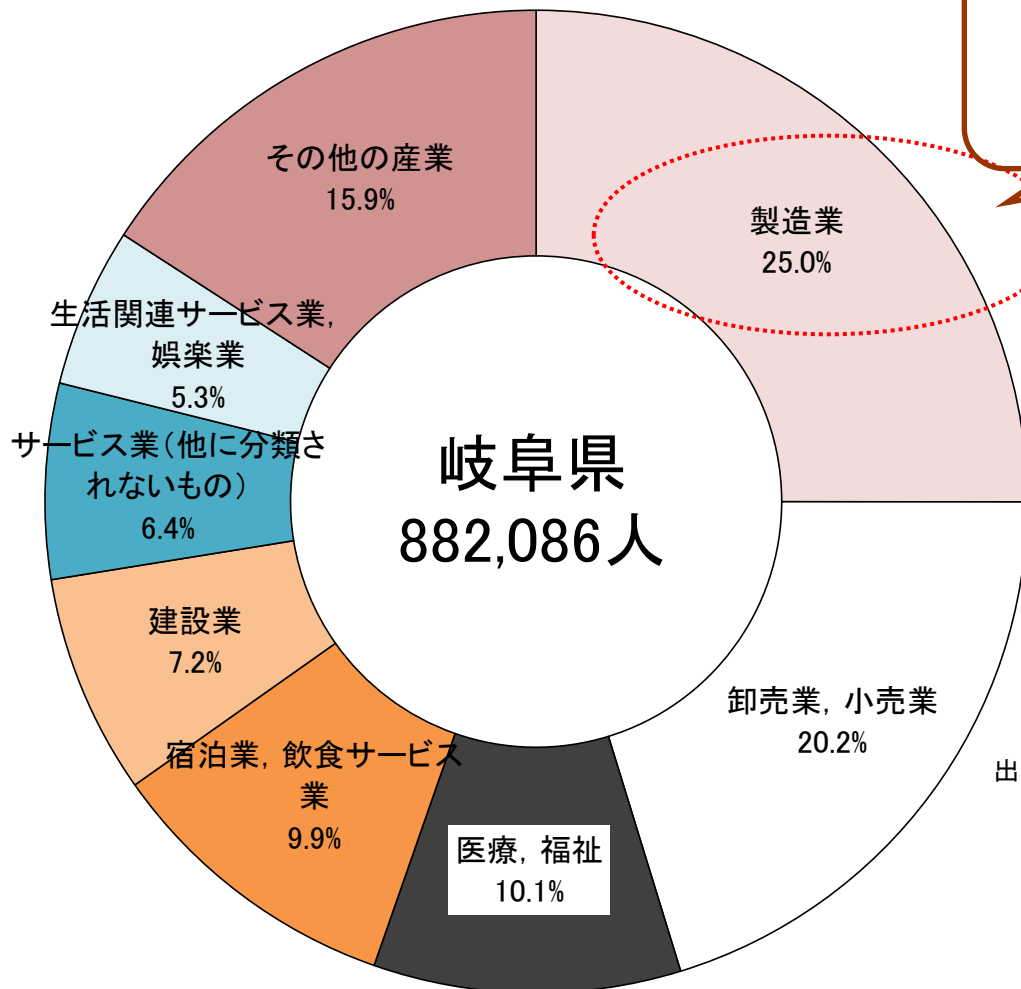


製造業（工業）です。



岐阜県は製造業(モノづくり)が盛んであり、強みです

岐阜県の産業別従業者数



製造業の従業者数
220,619人
全国13位

製造業で働いている人の割合は4人に1人(25.0%)
高い方からから
全国6位

出典: 総務省「平成24年経済センサス-活動調査」
注) 事業内容等が不詳の事業所を除く。公務を除く。

製造業の事業所数
14,955事業所
全国9位

・事業所数に占める製造業事業所の割合は14.7% 全国1位

生活必需品から 航空機部品まで 幅広く集積している

(注)一般機械器具は、はん用機械器具(2,626億円)、生産用機械器具(3,813億円)、業務用機械器具(581億円)の合計。

特色ある地場産業が各地に存在
かつては、繊維、陶磁器が製造業の主力となっていたが、現在は、輸送機械、電気機械、一般機械が主力。

伝統的な「匠の技」
各地に、歴史・文化・自然に根ざした最上級の「匠の技」が受け継がれている。

輸送用機械 16.8%
8016億円
各種自動車部品、航空機部品など

一般機械 14.6%
7020億円
工作機械、油圧機器、金型、事務機器、油圧シリンダ、給排水用バルブコック など

電気機械 9.4%
4497億円
空調住宅関係、エンジン電装品、プリント回路など

(注)電気機械器具は、電子部品・デバイス(1,607億円)、電気機器(2,777億円)、情報通信機械(113億円)の合計。

プラスチック製品 8.9%
4265億円
自動車部品、工業用プラスチック、プラスチックフィルムなど

平成25年
製造品出荷額等合計
4兆7974億円
平成25年工業統計調査結果
確報

**「匠の技」
関の刃物**

金属製品 8.6%
4116億円
ボルト、ナット、刃物
(包丁、理髪用刃物) など

**「匠の技」
美濃焼**

窯業・土石製品 7.2%
陶磁器、タイル、生石灰
ファインセラミックなど

食料品 6.6%
肉、乳製品、菓子、
栄養補助食品など

化学 6.3%
主に医薬品

パルプ・紙 4.1%

鉄鋼 4.0%

**「匠の技」
美濃和紙**

木材・家具等 3.6%
木材、木製品、木製の家具
(木製机、テーブル、いす)など

**「匠の技」
飛騨春慶
一位一刀彫**

繊維・衣服 3.0%
衣服(外衣・シャツなど)、
フェルト、毛織物など

**「匠の技」
岐阜提灯**

その他 7.1%

出典:岐阜県「H25工業統計調査結果(確報)」
(従業者規模4人以上事業所)

**製造業品目出荷額でみた場合、
岐阜県が全国トップである製品は、
どれでしょう。**

- ・ほうちょう
- ・とうき
- ・木のつくえ、イス



**岐阜県で有名なもの
だよ。**

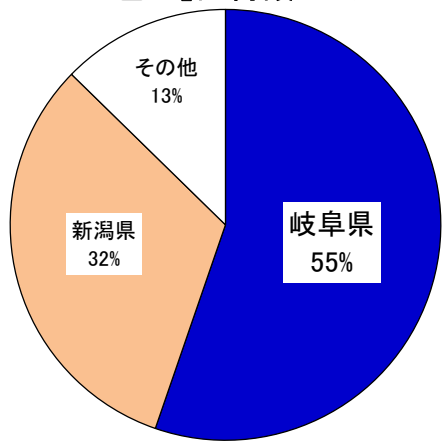


岐阜県が誇る、出荷額全国トップの主な製品をご紹介します。

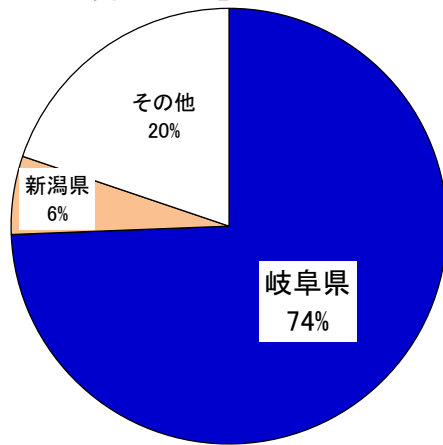
包丁、理髪用刃物、ナイフ、はさみ 全国1位

刀鍛冶の伝統を受け継ぐ
関市の刃物が有名

「包丁」出荷額シェア



「理髪用刃物」出荷額シェア

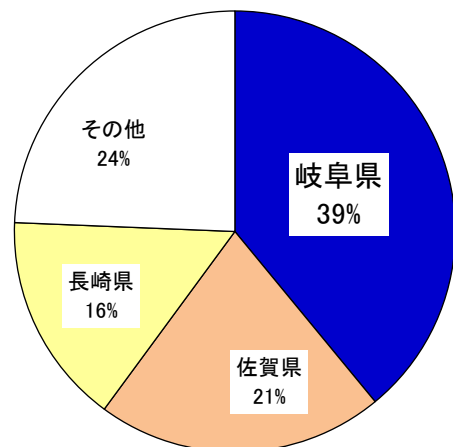


和食器、洋食器、タイル 全国1位

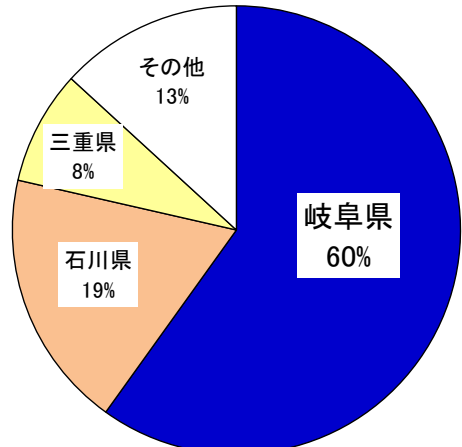
志野や織部で有名な
「美濃焼」の産地



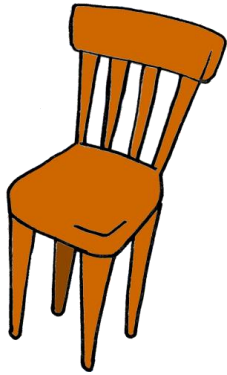
「和食器」出荷額シェア



「洋食器」出荷額シェア



木製机・テーブル・いす 全国1位



「飛騨の匠」を受け継いだ木工産業

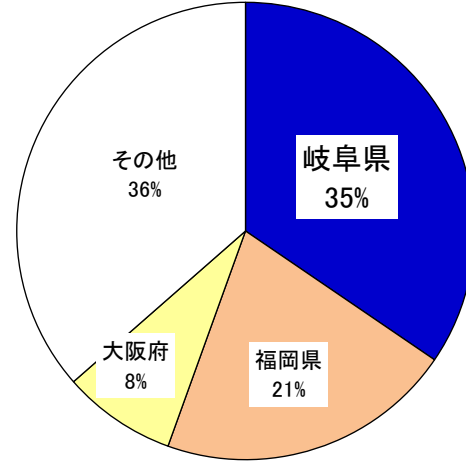
航空機関連産業の従業者数は 全国2位



愛知、岐阜、東京・・・

給排水用バルブ・コック 全国1位

「給排水用バルブ・コック」出荷額シェア

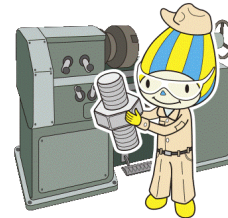


岐阜県山県市は水栓バルブ発祥の地



他にもたくさんあります

ちょうちん全国1位
栄養補助食品全国2位、ふ・焼ふ全国2位
油圧シリンダ全国1位、換気扇全国1位
集成材、金属製流し台全国2位 など



**八百津町では、
どんな産業で働いている人が
多いでしょうか。**

- ・ **農業**
- ・ **製造業（工業）**
- ・ **宿泊や飲食店**



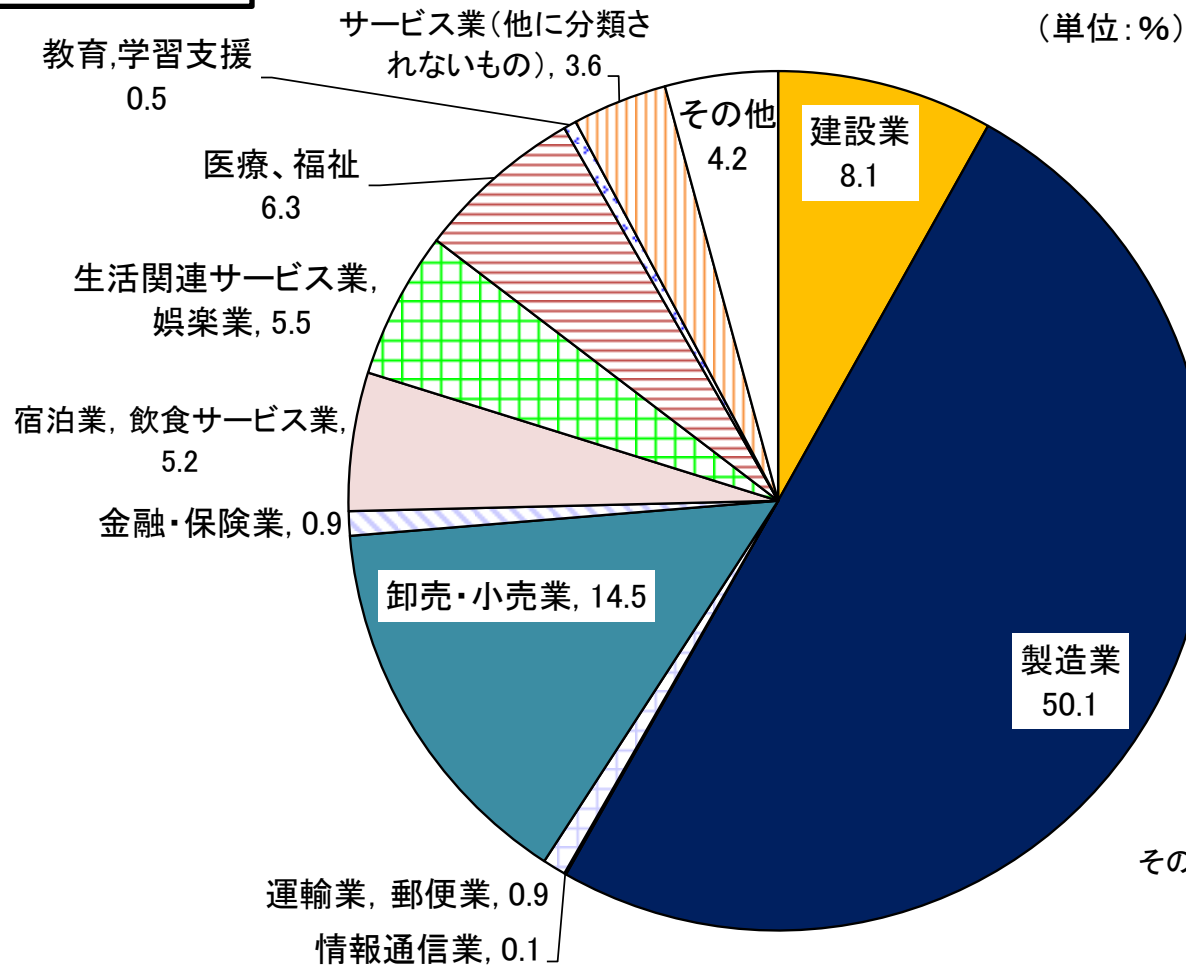
製造業（工業）です。



八百津町でも、約半分が製造業で働いている（最も多い）

H24(2012)

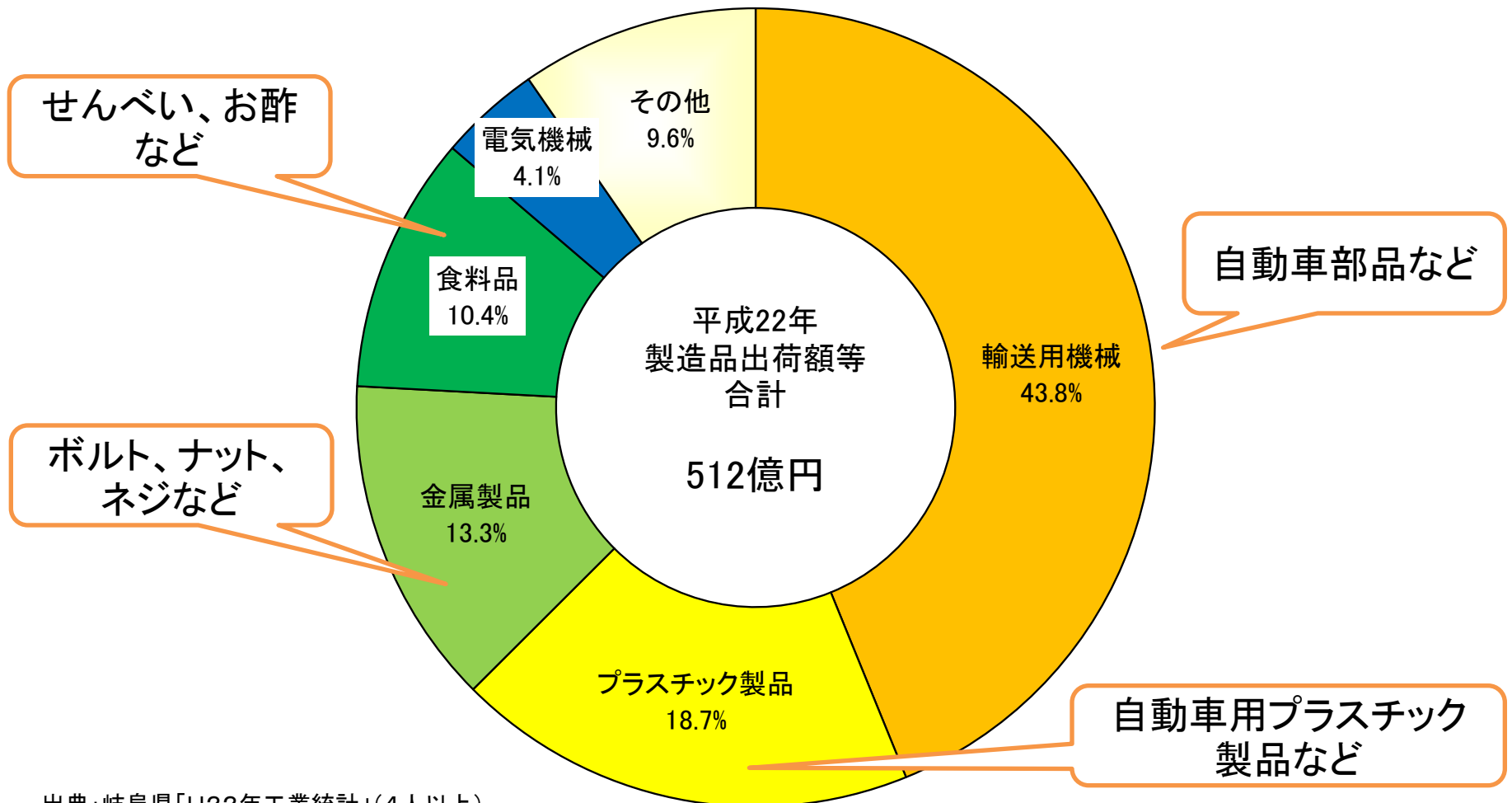
産業別従業者数の構成比(八百津町)



出典:総務省「平成24年-経済センサス活動調査」
注)事業内容等が不詳の事業所を除く。公務を除く。

輸送用機械が最も多くを占める。 2番目はプラスチック製品、3番目は金属製品

製造品出荷額等の業種構成 < 八百津町 >



出典：岐阜県「H22年工業統計」(4人以上)

注：一般機械＝はん用機械器具＋生産用機械器具＋業務用機械器具
事業所数が少ないため製造品出荷額が秘匿となっている業種は「その他」に含む。

南北に長い、豊かな自然を生かし、 美味しい、いろいろな食材が作られています

大都市へ食料供給

名古屋市場

大阪市場

出荷量の多い主なものなど



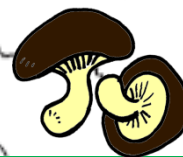
ほうれん草 (全国6位)
(飛騨など)



トマト (全国7位)



飛騨牛



こまつな (全国12位)



ヒノキ (全国6位)

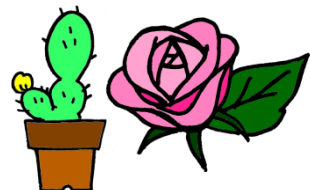


かき (全国4位)
(本巣など)

生しいたけ (全国10位)
なめこ (全国6位)



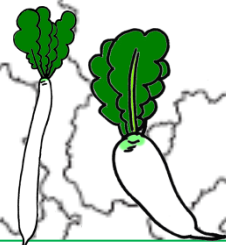
鮭の漁獲量 (全国3位)
鮭の養殖収穫量 (全国3位)



鉢もの類 (全国3位)
バラ苗、セントポーリア、
サボテンなど



えだまめ (全国10位)



だいこん (全国15位)



くり (全国4位)



茶 (全国13位)
(揖斐川町・白川町など)



いちご (全国13位)

にんじん (全国12位)



觀光



岐阜県各地に訪れる観光客の数は、1年間で約何万でしょう。

- **約38万人**
- **約380万人**
- **約3800万人**



岐阜県の人口は、約200万人だよね。



岐阜県には年間約3800万人もの人々が観光で来訪

観光地点別の集客数

出典：H25年岐阜県観光入込客統計調査



お祭りをみに来る観光客もいます。

行祭事・イベント別入込客数

出典：H25年岐阜県観光入込客統計調査



郡上おどり
31万人



高山祭
31万人



刀物まつり
25万人



土岐美濃焼まつり
32万人



多治見茶碗まつり
23万人



ぎふ信長まつり
37万人

各務原市桜まつり
25万人

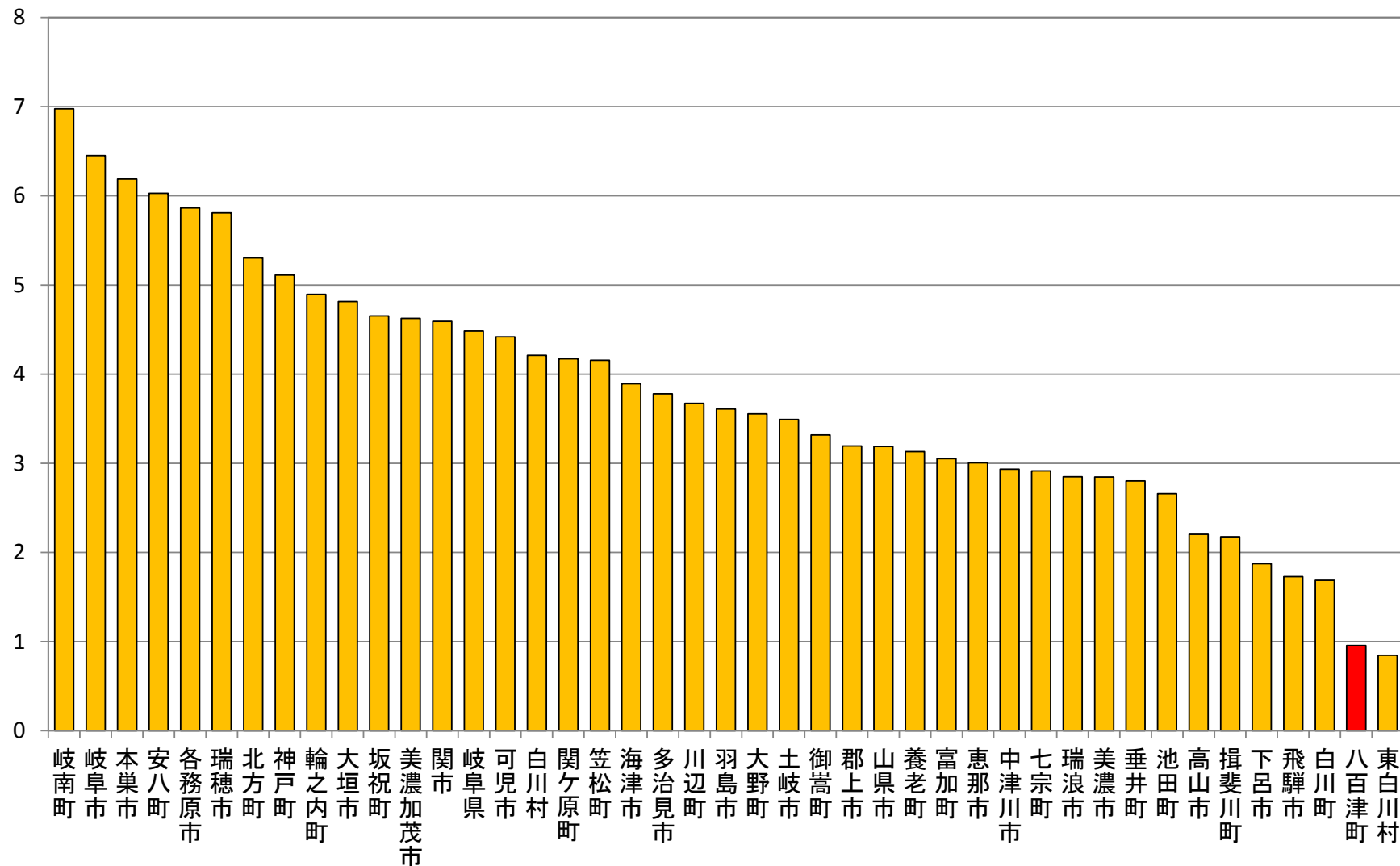
長良川花火大会
67万人

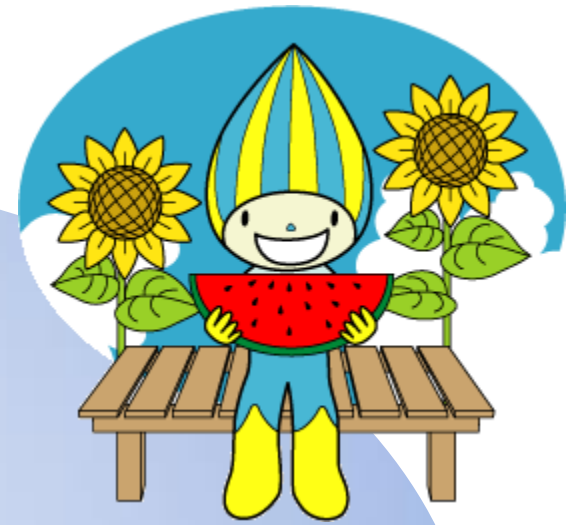
日本ライン夏まつり
27万人

濃尾大花火
22万人

八百津町は、県内で最も交通事故が少ない

(件) 交通事故発生件数(人口1000人当たり)





好きな物



岐阜県民が、好きな食事は何
でしょう。

- ・和食
- ・中華
- ・喫茶店のモーニング
- ・洋食
- ・すし



外食は、どんなものが
多いかな。



岐阜県民は外食が好き 家計調査では上位

平成24年(2012年)～26年(2014年)平均 1世帯あたりの年間支出金額

外食		すし(外食)		和食		中華食		洋食		喫茶代	
順位	金額	順位	金額	順位	金額	順位	金額	順位	金額	順位	金額
0 全国	163,217	0 全国	13,735	0 全国	21,912	0 全国	4,597	0 全国	17,779	0 全国	5,451
1 東京都区部	237,806	1 宇都宮市	20,501	1 名古屋市	41,561	1 名古屋市	9,298	1 宇都宮市	29,899	1 名古屋市	13,303
2 川崎市	210,411	2 岐阜市	19,096	2 岐阜市	39,423	2 岐阜市	8,058	2 水戸市	29,754	2 岐阜市	11,697
3 名古屋市	204,763	3 名古屋市	18,049	3 佐賀市	36,388	3 神戸市	7,950	3 名古屋市	29,651	3 東京都区部	8,395
4 さいたま市	198,058	4 金沢市	17,352	4 山口市	32,079	4 京都市	6,669	4 高松市	26,906	4 川崎市	8,219
5 岐阜市	193,551	5 札幌市	16,958	5 神戸市	30,213	5 宇都宮市	6,600	5 岐阜市	24,755	5 神戸市	8,188
6 横浜市	186,390	6 静岡市	16,605	6 大分市	30,062	6 さいたま市	6,402	6 佐賀市	24,644	6 奈良市	7,443
7 金沢市	184,803	7 甲府市	16,151	7 高松市	29,600	7 川崎市	6,358	7 川崎市	23,834	7 京都市	7,399
8 大阪市	183,962	8 福井市	16,044	8 熊本市	29,114	8 長野市	6,272	8 さいたま市	23,375	8 大阪市	7,266
9 宇都宮市	181,794	9 山形市	16,007	9 奈良市	28,178	9 千葉市	6,011	9 金沢市	23,233	9 横浜市	6,865
10 京都市	181,348	10 東京都区部	15,695	10 福井市	28,129	10 奈良市	5,941	10 京都市	23,181	10 高松市	6,457
11 長野市	177,865	11 長野市	15,636	11 水戸市	28,006	11 横浜市	5,788	11 長野市	22,975	11 金沢市	6,229
12 福岡市	177,465	12 高知市	15,298	12 和歌山市	28,004	12 甲府市	5,726	12 山形市	22,648	12 さいたま市	6,024
13 徳島市	176,378	13 浜松市	15,297	13 富山市	27,259	13 大阪市	5,666	13 熊本市	21,995	13 堺市	5,560
14 浜松市	172,140	14 千葉市	15,282	14 宇都宮市	26,124	14 福岡市	5,544	14 神戸市	21,975	14 津市	5,375
15 水戸市	169,268	15 福島市	15,261	15 静岡市	24,949	15 前橋市	5,470	15 高知市	21,619	15 高知市	5,286
16 高松市	168,769	16 富山市	15,062	16 高知市	24,734	16 高松市	5,427	16 札幌市	21,616	16 福岡市	5,268
17 富山市	166,882	17 堺市	15,018	17 さいたま市	24,232	17 水戸市	5,308	17 前橋市	21,536	17 千葉市	5,216
18 高知市	166,472	18 水戸市	14,997	18 鳥取市	24,217	18 仙台市	5,237	18 大分市	21,198	18 宇都宮市	5,136
19 千葉市	166,246	19 奈良市	14,547	19 鹿児島市	24,188	19 東京都区部	5,224	19 富山市	20,612	19 広島市	5,116
20 奈良市	163,822	20 鹿児島市	14,323	20 大阪市	23,207	20 富山市	5,042	20 和歌山市	20,357	20 大津市	5,070

資料: 家計調査(二人以上の世帯) 品目別都道府県庁所在市及び政令指定都市ランキング(平成24年(2012年)～26年(2014年)平均)



データからも岐阜県民は外食が好きなことがよくわかるね。

岐阜県民が、たくさん買っているものは何でしょう。

- ・ 鮎
- ・ トマト
- ・ 牛肉
- ・ ハム
- ・ 柿
- ・ こんにゃく



岐阜県の名産と
関係があるよ。



岐阜県民はこんなことが大好き

資料:総務省「家計調査」都道府県庁所在市別ランキング(H24~H26平均)
(二人以上の世帯の1世帯あたり年間支出金額・購入数量)



★外食が大好き

- ・和食(外食)消費金額 39,423円 多い方から全国2位!(前回1位!)
- ・洋食(外食)消費金額 24,755円 多い方から全国5位!(前回4位!)
- ・中華食(外食)消費金額 8,058円 多い方から全国2位!
- ・すし(外食)消費金額 19,096円 多い方から全国2位!(前回1位!)

その他こんなものの金額も多いです。

- ・ようかん、まんじゅう以外の他の和生菓子 全国2位
- ・もち 全国2位
- ・かつお節、削り節 全国6位
- ・マッサージ料金等 全国6位

★全国一喫茶店が大好き



- ・1年間の喫茶代 11,697円 多い方から全国2位!(H21~H23平均では1位)(H21全国消費実態調査からみても、1ヶ月の喫茶代974円 ⇒ 全国1位!)
- ・人口千人当たりの喫茶店の数 1.47店 多い方から全国2位!:H24経済センサス

・人口千人当たりの飲食店の数(居酒屋等を除く)

4.05店 多い方から全国1位! H24経済センサス

居酒屋等は1.26店で41位

※「珈琲」という当て字は岐阜県大垣市で使われたのが最初

★ハムと柿も大好き



ハム
購入量 : 全国5位(前回2位)
購入金額 : 全国7位(前回5位)



柿(かき)
購入量 : 全国1位
購入金額 :

★行動的な県民性

- ・ボランティア活動の年間行動者率 32.8% 高い方から7位
- ・旅行・行楽の年間行動者率 74.6% 高い方から11位
- ・趣味・娯楽の年間行動者率 83.8% 高い方から21位

資料:H23社会生活基本調査

**岐阜県・八百津町の
キャッチコピーを考えてみよう！**

あなたは何が「じまん」だと思いましたか？

最後に、今日の授業で印象に残ったことを教えてください。



**たくさんの「じまん」
があったね。**



岐阜県と八百津町のじまんを伝える キャッチコピーを作ってみよう！

○ ○ ○ ○ な岐阜県！

○ ○ ○ ○ が有名な岐阜県！

○ ○ ○ ○ がおすすめ八百津町！

○ ○ ○ ○ がすごい八百津町！

○ ○ ○ が ～ 岐阜県！

○ ○ ○ が ～ 八百津町！

今日は、ふるさと岐阜や八百津の
特徴やじまんをデータを通して
紹介しました。

この「ふるさと」をさらに伸ばしていく
のは、若い皆さんたちです。
活躍を期待します。



頑張っ
てね。

